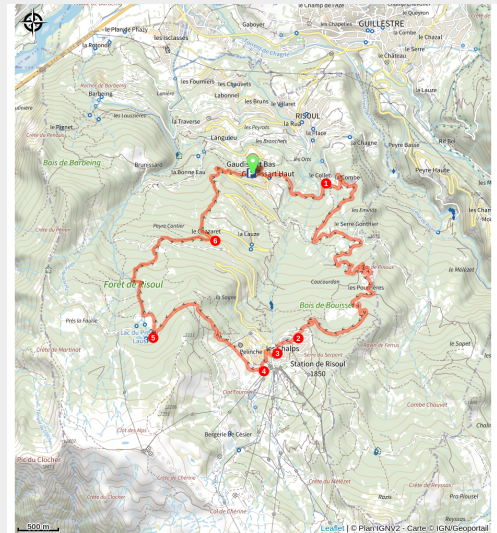


La Forêt de Risoul - Risoul en VTT

CC du Guillestrois et du Queyras - Risoul



Ferme du hameau de Gaudissard (CC Guillestrois-Queyras)



Jolie descente accessible techniquement.

Accessible techniquement à un large public, ce circuit sollicitera néanmoins vos capacités physiques lors de la remontée finale sur Risoul. Petit conseil pratique : gardez-en un minimum sous la pédale ! À moins de le faire en inversant (la montée d'abord) si on veut garder le meilleur pour la fin...

Infos pratiques

Pratique : VTT

Durée : 3 h

Longueur : 15.6 km

Dénivelé positif : 879 m

Difficulté : Difficile

Type : Boucle

Thèmes : Flore et forêt, Point de vue

Accessibilité : VTT à assistance électrique

Itinéraire

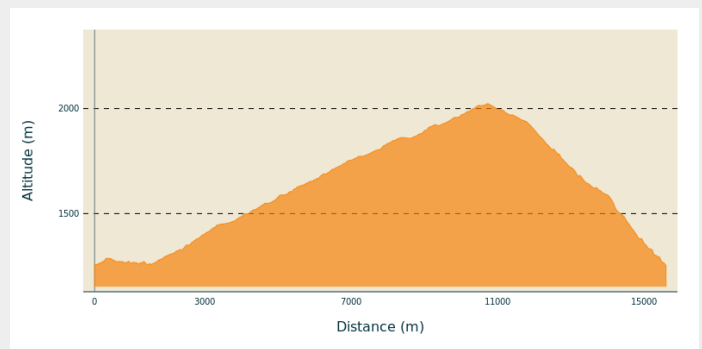
Départ : Hameau de Gaudissard Bas, Risoul

Arrivée : Hameau de Gaudissard Bas, Risoul

Balisage : ➤ VTT

Communes : 1. Risoul

Profil altimétrique



Altitude min 1252 m Altitude max 2023 m

Empruntez la route en direction de la station puis à l'intersection de Gaudissard Haut, suivez la direction de Risoul Village.

1- Peu de temps après, au niveau du lieu-dit du Collet, prendre à droite pour emprunter un chemin forestier, ancienne route de Risoul, qui grimpe ainsi jusqu'à la station à travers les prairies et les sous bois.

2- En arrivant à la station, vers la caserne de pompiers, continuez sur la route à droite en direction de l'Office de Tourisme.

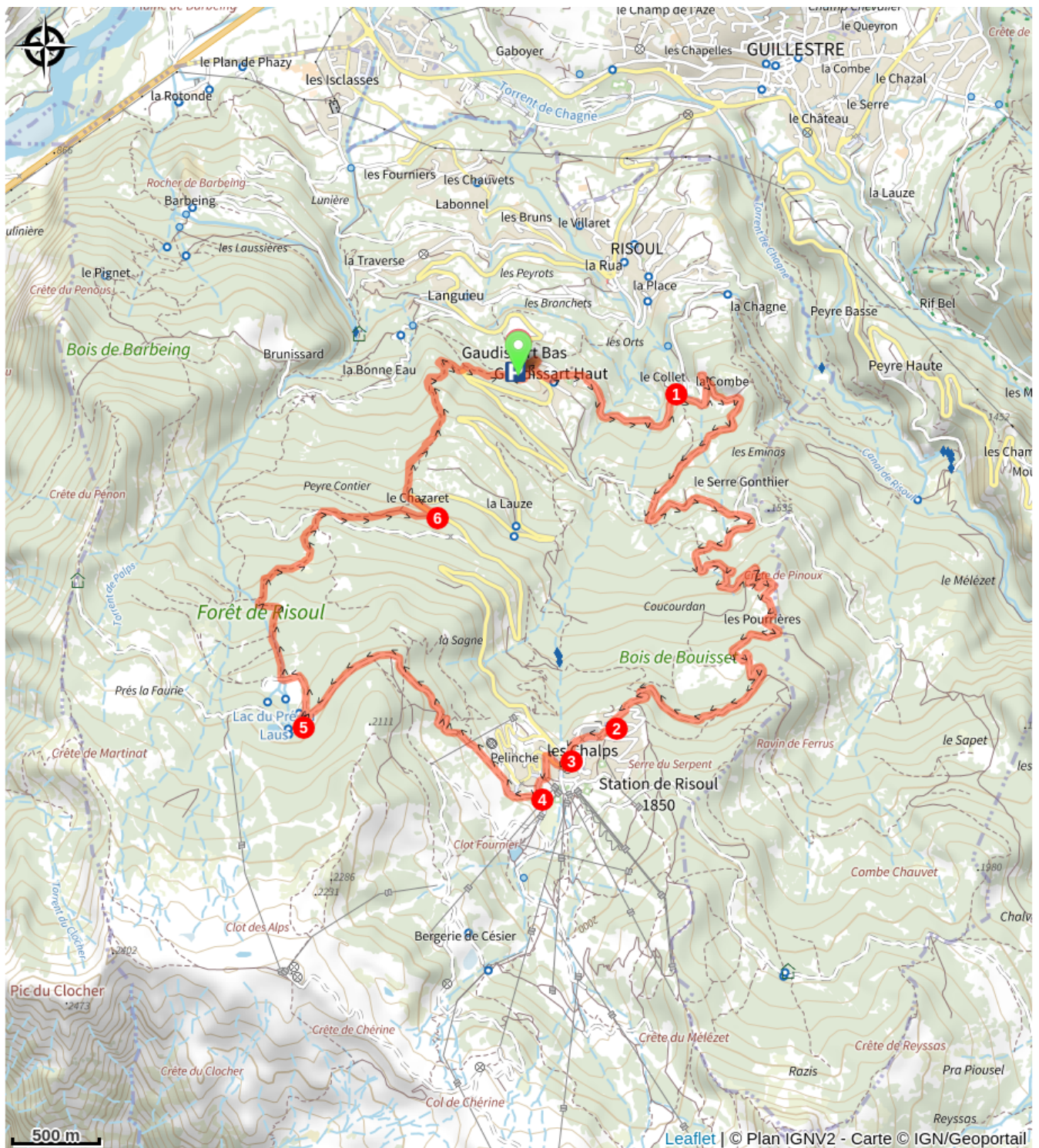
3- Tournez à gauche pour monter au-dessus du front de neige.

4- Puis, prenez la piste à droite en direction du lac du Pré du Laus, qui monte doucement dans le mélézin.

5- Redescendez sur la droite vers la cabane des Combals, mais quittez la piste à droite juste avant cette bergerie pour dévaler un petit single-track sur la droite qui, après avoir traversé un autre chemin forestier, rejoint la route.

6- Empruntez-la à gauche sur quelque mètres, puis filez tout tout droit dès la première épingle afin de continuer votre cavalcade effrénée à travers bois pour revenir au hameau de Gaudissard.

Sur votre chemin...



Toutes les infos pratiques

Comment venir ?

Transports

La navette saisonnière S22 en provenance de la gare SNCF peut transporter les VTT. Réservation obligatoire, au plus tard la veille, auprès des Autocars Imbert 04 92 45 18 11. Office de Tourisme de Risoul : 04 92 46 02 60

Accès routier

Office de Tourisme de Risoul station 1850

Parking conseillé

Hameau de Gaudissard bas, D186

Accessibilité



VTT à assistance électrique

Lieux de renseignement

OTI du Guillestrois et du Queyras
Maison du Tourisme du Queyras, 05350
Château-Ville-Vieille
info@guillestroisqueyras.com
Tel : +33 (0)4 92 46 76 18
<http://www.guillestroisqueyras.com>



le QUEYRAS
GUILLESTRE - MONT VISO