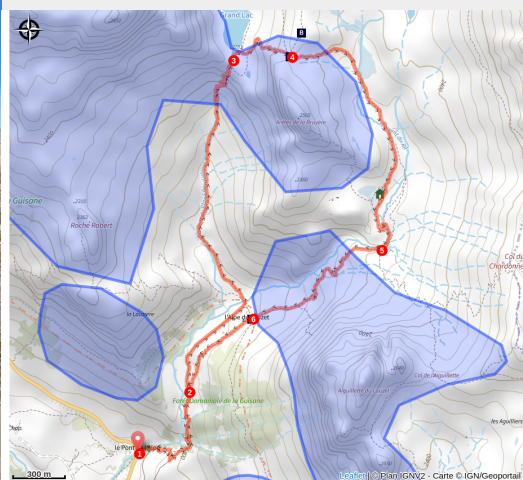


Tour des arêtes de la Bruyère

Aire d'Adhésion du Parc National des Écrins



Vue sur la Meije (P.DuVIC FFRandonnée 05)



Cette randonnée conduisant le randonneur au bien nommé Grand Lac permet de découvrir en chemin de somptueux panoramas.

Au cœur du massif des Cerces, cette randonnée vous emmène découvrir un des plus grand lac du massif. Attention toute fois, l'arrivée au lac se fait par un passage câblé ajoutant une ambiance alpine à ce tour.

Infos pratiques

Pratique : Pédestre

Durée : 4 h

Longueur : 8.3 km

Dénivelé positif : 718 m

Difficulté : Moyen

Type : Boucle

Thèmes : Eau, Point de vue, Refuge

Itinéraire

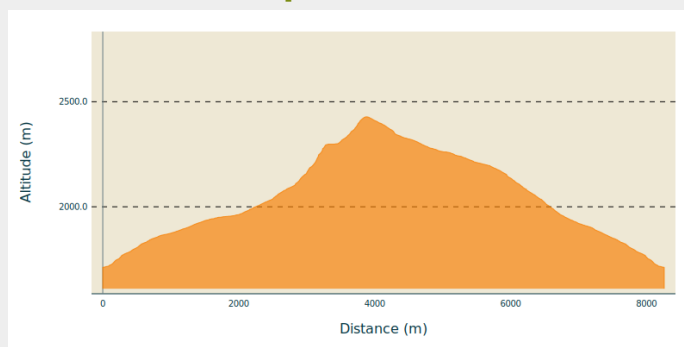
Départ : Hameau du Pont de l'Alpe

Arrivée : Hameau du Pont de l'Alpe







Balisage :  GR  PR

Communes : 1. Le Monétier-les-Bains

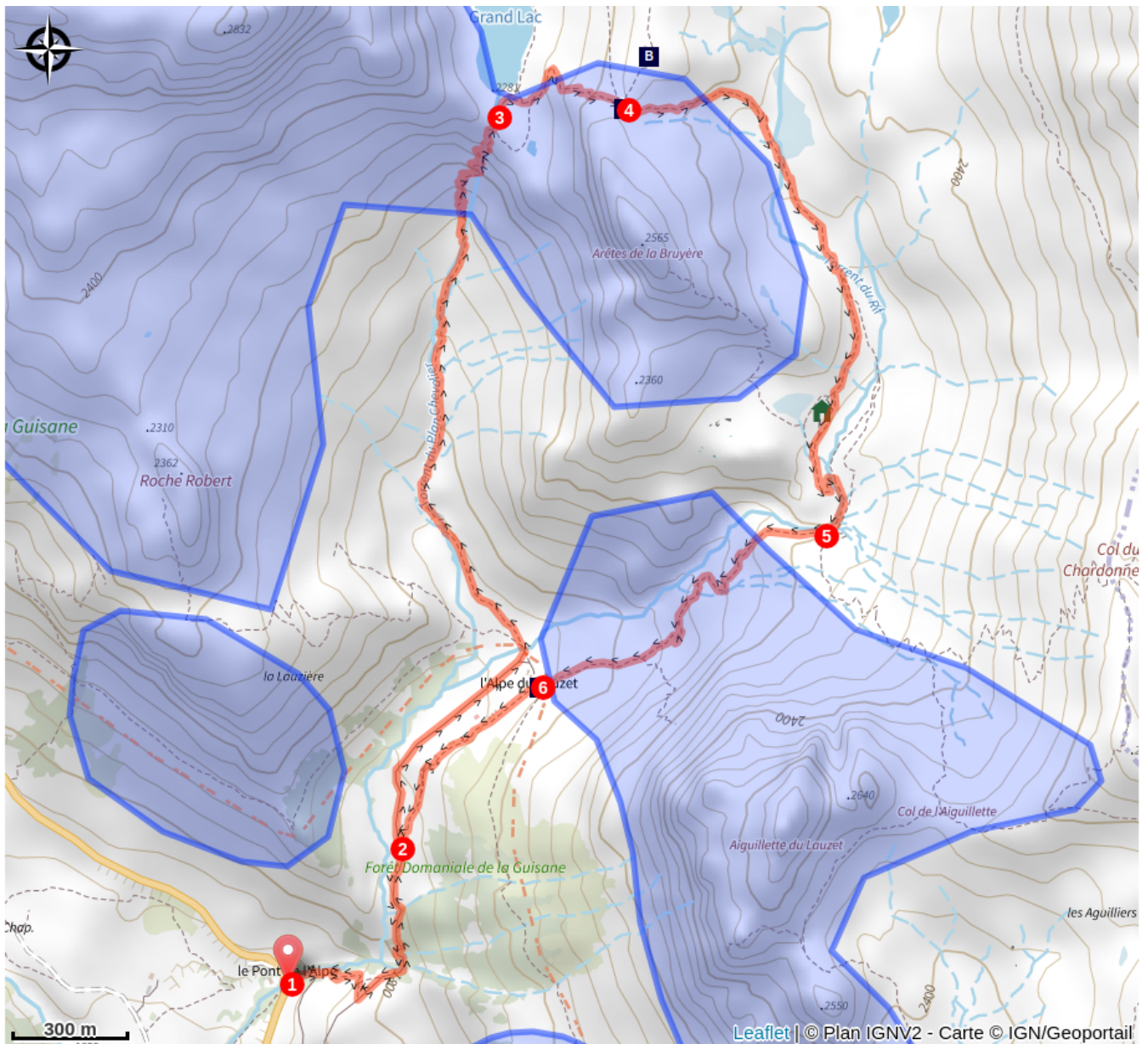
Profil altimétrique



Altitude min 1710 m Altitude max 2428 m

1.   Du parking, descendre la route jusqu'à franchir le pont. Tourner à gauche en empruntant le large chemin qui remonte le long du torrent (flèche : Le Grand Lac). Dans le virage en épingle, s'engager en face sur le sentier rocailleux. Après quelque lacets, poursuivre à la montée sur un bon chemin surplombant la gorge du torrent du Rif et déboucher dans des alpages . Atteindre une bifurcation.
2. Au carrefour en patte d'oie, rester sur le large chemin passant en contrebas des chalets de l'Alpe du Lauzet. A l'intersection, bifurquer à gauche. Franchir une passerelle et monter à droite par un bon sentier dans l'alpage au creux d'un vallon. Au pied de la barre rocheuse, gravir une étroite cheminée équipée d'un câble ( Prudence !) , parfois en s'aidant des mains, pour gagner le replat sommital.
3. Descendre jusqu'au lac (2 282 m), puis prendre à droite un sentier en lacet, pour rejoindre un collet (2 440 m) .
4. Poursuivre en face à la descente sur le sentier dominé par les aiguilles de la Bruyère. Après avoir franchit le torrent, bifurquer à droite sur un sentier en balcon jusqu'à rejoindre le refuge du Clot des Vaches  . Au refuge, continuer sur le sentier en laissant le refuge derrière vous, jusqu'à atteindre le torrent. Le franchir et continuer sur la droite.
5. Au carrefour poursuivre à la descente en rive gauche du torrent. Rejoindre le hameau d'estive de l'Alpe du Lauzet.
6. A l'intersection continuer en face, en restant sur le sentier jusqu'à atteindre un carrefour. De la poursuivre à la descente pour rejoindre le pont de l'Alpe.

Sur votre route...



Point de vue (A)

Chalet pastoral du Clot d'Ane (B)

~~~~~ L'Alpe du Lauzet (C)

# Toutes les informations pratiques

## **Recommandations**

Randonnée physique et technique réservée aux sportifs entraînés et expérimentés. Ne pas hésiter à rebrousser chemin en cas de menace orageuse.

## **Comment venir ?**

### Transports

Ligne de bus ZOU n°55 Briançon/Grenoble

### Accès routier

Depuis Briançon prendre la D 1091 en direction de Grenoble. Traverser le village du Monétier-les-Bains, puis continuer sur 6 km jusqu'à arriver au hameau du Pont de l'Alpe.

### Parking conseillé

Parking du hameau du Pont de l'Alpe

# Zones de sensibilité environnementale

Le long de votre itinéraire, vous allez traverser des zones de sensibilité liées à la présence d'une espèce ou d'un milieu particulier. Dans ces zones, un comportement adapté permet de contribuer à leur préservation. Pour plus d'informations détaillées, des fiches spécifiques sont accessibles pour chaque zone.

## **Bouquetin des Alpes**

Période de sensibilité : Juin, Juillet, Août, Septembre

Contact : Parc National des Écrins  
Julien Charron  
julien.charron@ecrins-parcnational.fr

Zone de présence du Bouquetin des Alpes

En période de mise bas et d'élevage des jeunes (juin à septembre) les bouquetins peuvent être très sensible au dérangement notamment en cas de survol à basse altitude. Dans leur fuite les risques d'accidents sont multipliés. Merci de rester à bonne distance et d'éviter le survol de la zone à moins de 300m sol soit moins de 3300m d'altitude.

Attention en zone cœur du Parc National des Écrins une réglementation spécifique aux sports de nature s'applique : <https://www.ecrins-parcnational.fr/thematique/sports-de-nature>

## **Bouquetin des Alpes**

Période de sensibilité : Juin, Juillet, Août, Septembre

Contact : Parc National des Écrins  
Julien Charron  
julien.charron@ecrins-parcnational.fr

Zone de présence du Bouquetin des Alpes

En période de mise bas et d'élevage des jeunes (juin à septembre) les bouquetins peuvent être très sensibles au dérangement notamment en cas de survol à basse altitude. Dans leur fuite les risques d'accidents sont multipliés. Merci de rester à bonne distance et d'éviter le survol de la zone à moins de 300m sol soit moins de 2830m d'altitude.

Attention en zone cœur du Parc National des Écrins une réglementation spécifique aux sports de nature s'applique : <https://www.ecrins-parcnational.fr/thematique/sports-de-nature>

## **Faucon pèlerin**

Période de sensibilité : Février, Mars, Avril, Mai, Juin

Contact : Parc National des Écrins  
Julien Charron  
julien.charron@ecrins-parcnational.fr

Nidification du Faucon pèlerin.

Les pratiques qui peuvent avoir une interaction avec le Faucon pèlerin en période de nidification sont principalement le vol libre et les pratiques verticales ou en falaise, comme l'escalade ou l'alpinisme. Merci d'éviter cette zone !

En cas de survol merci de rester au-dessus de 2500m d'altitude à une distance de 300m sol.

## **Aigle royal**

Période de sensibilité : Janvier, Février, Mars, Avril, Mai, Juin, Juillet, Août

Contact : Parc National des Écrins  
Julien Charron  
julien.charron@ecrins-parcnational.fr

Nidification de l'Aigle royal

Les pratiques qui peuvent avoir une interaction avec l'Aigle royal en période de nidification sont principalement le vol libre et les pratiques verticales ou en falaise, comme l'escalade ou l'alpinisme. Merci d'éviter cette zone et de privilégier un survol de la zone à une distance de survol de 300m sol soit à une altitude minimale de 2350m.

## **i Lieux de renseignement**

### **Comité Départemental de la Randonnée Pédestre des Hautes- Alpes**

13 avenue du Maréchal Foch, 05000 GAP  
Tel : 04 92 53 65 11  
<http://www.ffrandonnee05.net/>



# Sur votre route...

---



## Point de vue (A)

Le panorama depuis le Clos de l'Ane (2440 m) est incontournable. Le sentier domine le Grand Lac et son eau turquoise, juste au pied des falaises de Roche Colombe.

Crédit : CDRP05

---



## Chalet pastoral du Clot d'Ane (B)

Cette cabane est réservée au berger pour l'estive. Une fontaine se trouve à proximité. Ce lieu permet de profiter d'un superbe panorama sur le Grand Lac.

Crédit : CDRP05

---



## ~ L'Alpe du Lauzet (C)

Les chalets d'alpage de l'Alpe du Lauzet sont situés dans un superbe vallon verdoyant. Une petite chapelle y est présente, construite un peu en contre bas des chalets. Le Refuge la Halte Roche Robert propose la restauration et l'hébergement.

Crédit : CDRP05