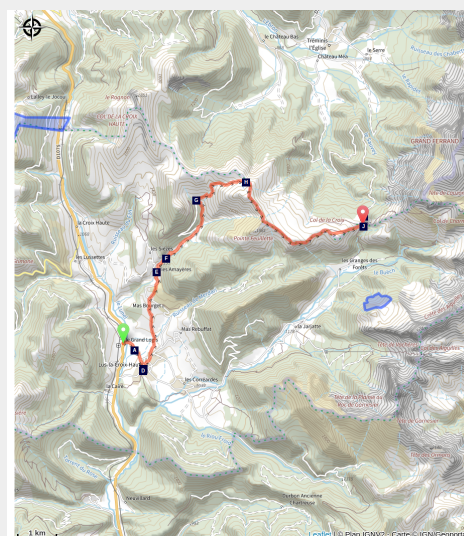


Accès GRP® Tour de l'Obiou depuis Lus-la-Croix-Haute




LE TOUR DE L'OBIOU

Logo du Tour de l'Obiou



Côté Drôme, l'accès se fait au départ de Lus-la-Croix-Haute et emprunte le GR® 93. Dans le village, l'itinéraire se dirige vers le nord pour rejoindre le hameau des Amayères, puis s'enfonce dans les gorges du même nom. Après avoir quitté une piste, le sentier grimpe fortement pour atteindre le col de Jajène (1 775 m). La traversée sur les crêtes de la Montagne de France et la Montagne de Paille vous offre un panorama unique avant d'atteindre le col de la Croix.

Infos pratiques

Pratique : Séjours

Durée : 5 h

Longueur : 12.7 km

Dénivelé positif : 878 m

Difficulté : Moyen

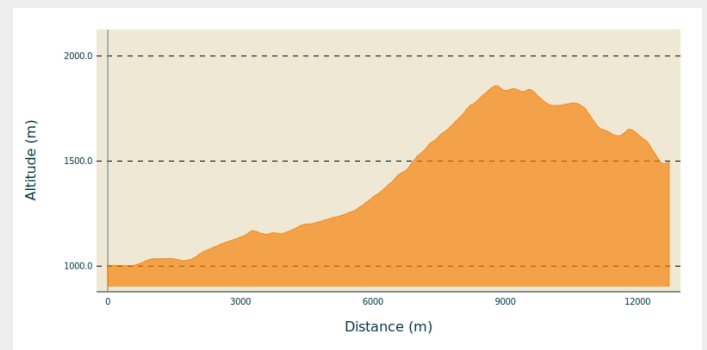
Type : Itinérance

Itinéraire

Départ : Lus-la-Croix-Haute

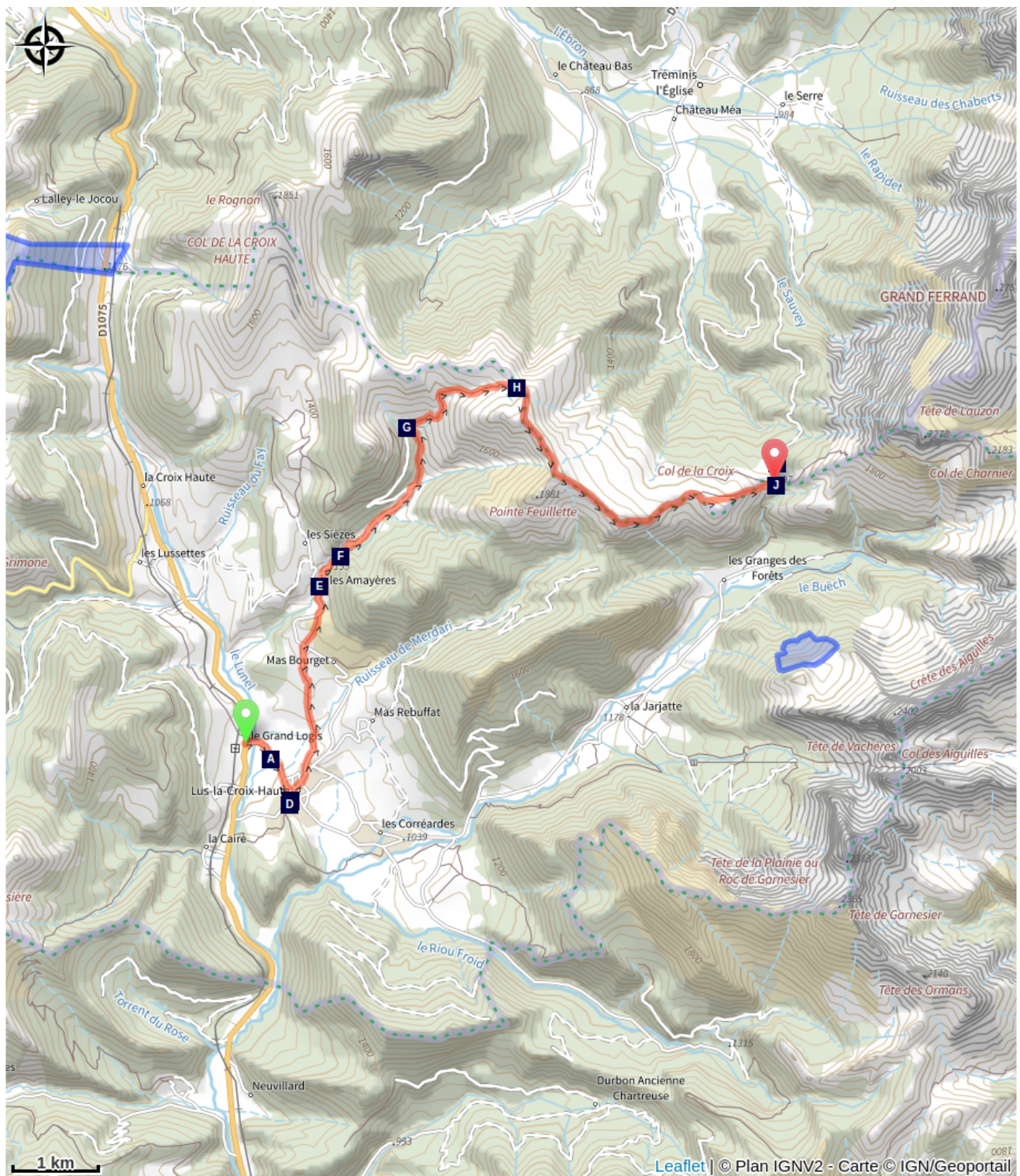
Arrivée : Col de la Croix

Profil altimétrique



Altitude min 1003 m Altitude max 1849 m

Sur votre route...



- ~~~~ Croix (A)
- ~~~~ Village de Lus-La-Croix-Haute (B)
- ~~~~ Eglise de Lus-la-Croix-Haute (C)
- ~~~~ Lavoir (D)
- ~~~~ Fontaine en pierre (E)
- ~~~~ Gorges des Amayères (F)
- ~~~~ Vallon de Tranchemule (G)
- ~~~~ Col de Jajène (H)
- ~~~~ Refuge du Col de la Croix (I)
- ~~~~ Col de la Croix (J)

Toutes les informations pratiques

Recommandations

- Prévoit de bonnes chaussures et suffisamment d'eau.
- Attention aux passages en alpages, respecter les zones pastorales.
- Vous risquez de rencontrer des chiens de protection, merci de respecter les consignes (ralentir, contourner les troupeaux, ne pas crier ni agresser les chiens)
- Le bivouac n'est pas recommandé à proximité des cabanes pastorales.
- Les chiens de compagnie sont très fortement déconseillés (risque d'accidents avec les chiens de protection des troupeaux).

Sur votre route...



~~~~ Croix (A)

Croix sur le côté gauche de la route en sortant de Lus La Croix Haute

Crédit : CDRP05



Village de Lus-La-Croix-Haute (B)

Au carrefour d'influences alpines et méridionales, Lus la Croix Haute, commune touristique de moyenne montagne, est dominée par les dix plus hauts sommets Drômois.

Elle se compose d'un village et d'une vingtaine de hameaux à l'architecture typique.

Crédit : CDRP05



~~~~ Eglise de Lus-la-Croix-Haute (C)

Eglise paroissiale reconstruite au XIXème siècle, située sur la place principale de Lus-la-Croix-Haute.

Crédit : CDRP05



~~~~ Lavoir (D)

Au bout de la place de l'église se trouve un lavoir ainsi qu'une fontaine (eau non contrôlée).

Crédit : CDRP05



Fontaine en pierre (E)

Fontaine à disposition dans le hameau des Amayères, juste avant le pont (fontaine pas toujours en fonction).

Crédit : CDRP05



Gorges des Amayères (F)

Juste après le pont des Amayères où coule le ruisseau du même nom, traversez les gorges sur une belle piste qui monte nord-est en rive gauche. Ses gorges permettent d'atteindre la bergerie des Amayères (1277m) et de rejoindre le vallon verdoyant de Tranchemule.

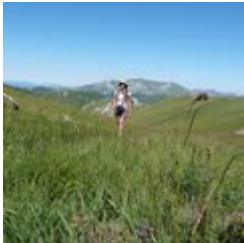
Crédit : CDRP05



Vallon de Tranchemule (G)

Le sentier traverse le superbe vallon verdoyant de Tranchemule et son ruisseau du même nom.

Crédit : CDRP05



Col de Jajène (H)

A 1762 m, le Col de Jajène offre un merveilleux panorama sur les sommets et massifs alentours : l'Obiou, la tête de l'Aupet, le Grand Ferrand, le Rocher Rond, le Roc et la tête de Garnesier, le Pic de Bure, le sommet de l'Aup et au fond la chaîne du Vercors.

Crédit : CDRP05



Refuge du Col de la Croix (I)

Cabane non gardée, juste 300 mètres derrière le Col, à la lisière de la forêt. Souvent occupée par les bergers durant la période estivale.

Crédit : CDRP05



Col de la Croix (J)

Le Col de la Croix, à 1497 m d'altitude, offre un point de vue magnifique sur le vallon de la Jarjatte (site classé). Il se trouve au pied du Grand Ferrand.

Juste en contrebas, plus au nord, se trouve la cabane du Col de la Croix (non accessible durant l'estive).

Crédit : CDRP05
