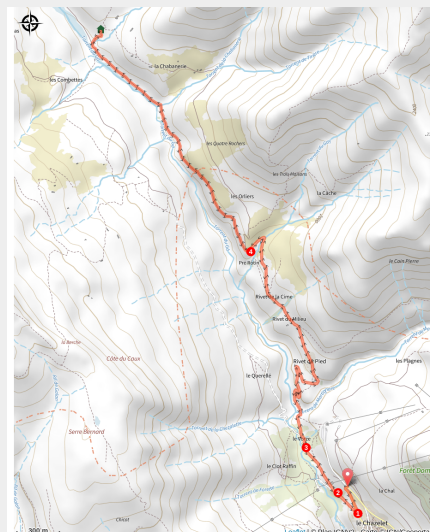


Refuge du Pic du Mas de la Grave

Aire d'Adhésion du Parc National des Écrins



Refuge du pic du Mas en raquettes (©Laury Chamerlat)



Partez en raquettes du Chazelet jusqu'au refuge du Mas de la Grave et plongez dans une nature hivernale préservée. À travers les alpages enneigés et les forêts de mélèzes, vous découvrirez les hameaux des Rivets et des panoramas spectaculaires sur la Meije et le Pic du Mas de la Grave.

L'itinéraire, accessible et paisible, vous offre un véritable moment de tranquillité au cœur des montagnes. Pensez à réserver le refuge à l'avance pour la demi pension et restauration midi et soir.

Infos pratiques

Pratique : Raquette

Durée : 5 h

Longueur : 10.7 km

Dénivelé positif : 339 m

Difficulté : Moyen

Type : Aller-retour

Thèmes : Patrimoine et histoire, Refuge

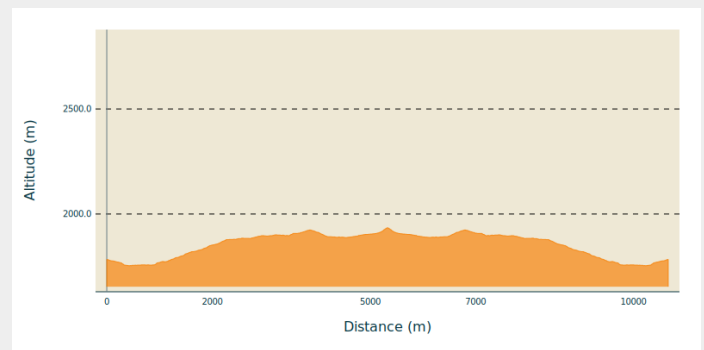
Itinéraire

Départ : Parking Le Chazelet

Arrivée : Parking Le Chazelet

Communes : 1. La Grave

Profil altimétrique

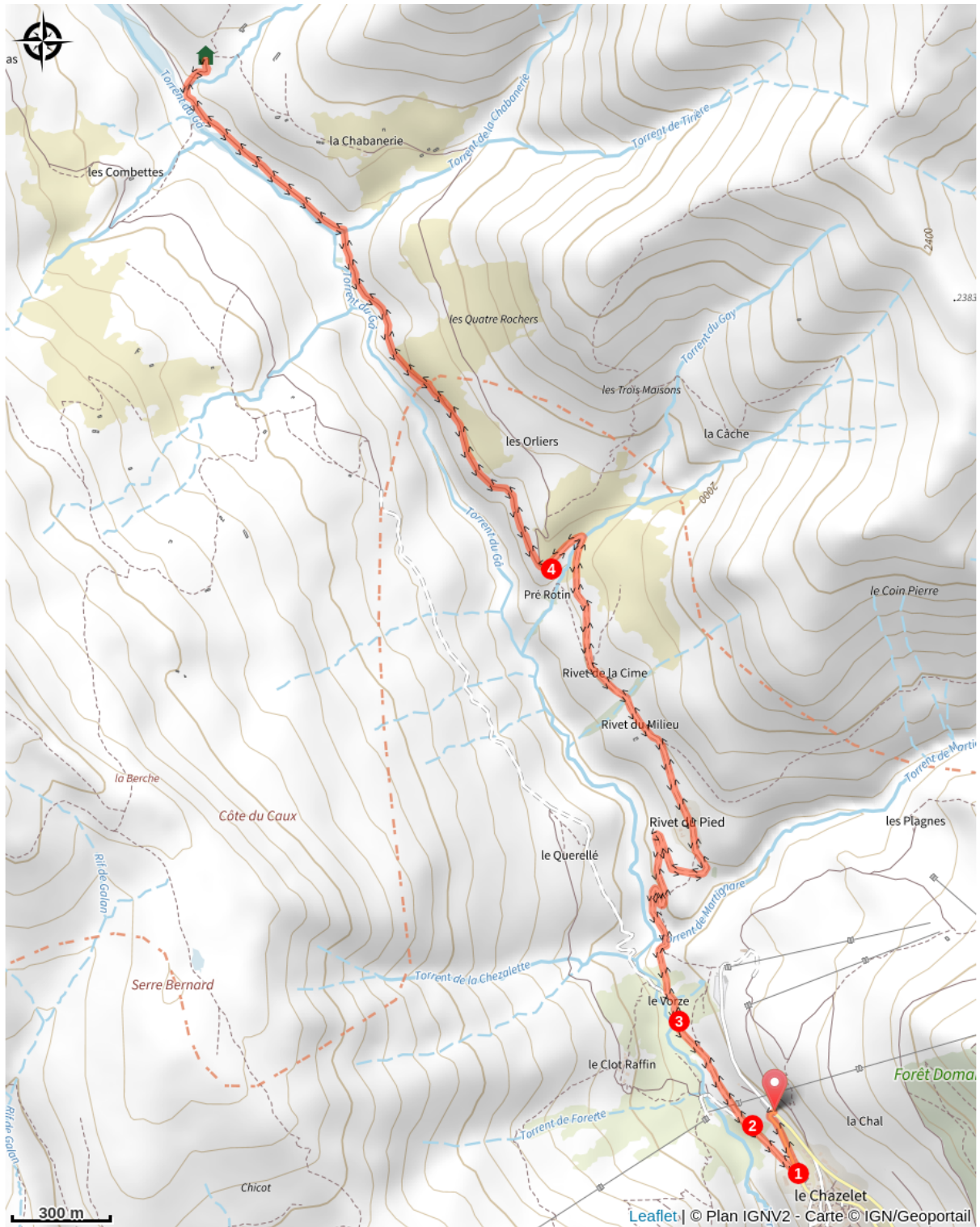


Altitude min 1754 m Altitude max 1935 m

Du point de départ du Chazelet (1770 m), descendre en direction du village le long du parking.

1. Au premier embranchement, ne pas monter dans le village mais prendre en épingle à droite en direction du pied des remontées mécaniques.
2. Au second embranchement, rester à flanc (ne pas descendre vers le torrent).
3. Continuer la large piste et à l'embranchement suivant, prendre à droite en direction des trois hameaux des Rivets. Les traverser.
4. Un peu plus loin, après avoir traversé le Torrent de Taud, lorsqu'un embranchement se profile, continuer à gauche sur la piste qui longe le Torrent du Gâ. Poursuivre tout droit sur le même sentier jusqu'à atteindre le refuge qui se trouvera sur la droite après avoir traversé une 2ème fois le Torrent du Gâ.

Sur votre chemin...



Toutes les infos pratiques

Matériel

Raquettes à neige, bâtons de randonnée avec rondelles larges à l'extrémité.

Comment venir ?

Parking conseillé

Parking du Chazelet

Lieux de renseignement

Bureau d'Information Touristique de La Grave

RD1091, 05320 La Grave

lagrave@hautesvallees.com

Tel : (+33) 04 76 79 90 05

<https://www.hautesvallees.com/la-grave/>

