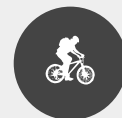
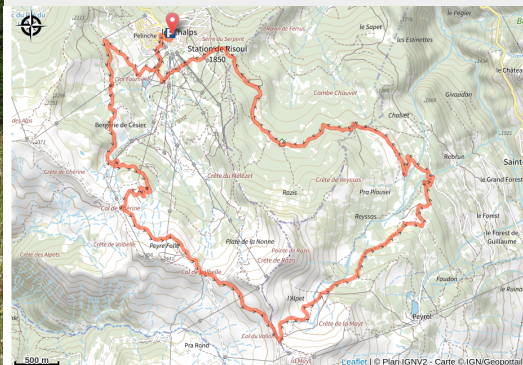


RISOUL - Razis à VTT

Guillestrois et Queyras



Cabane au milieu des prés (CC Guillestrois-Queyras)



Une des plus belles vues. Descente technique.

Ce parcours est un de nos circuits aux vues les plus belles et aux descentes les plus techniques !

Infos pratiques

Pratique : VTT

Durée : 5 h

Longueur : 17.4 km

Dénivelé positif : 823 m

Difficulté : Difficile

Type : Boucle

Thèmes : Point de vue - sommet

Itinéraire

Départ : Office de Tourisme, station de Risoul 1850

Arrivée : Office de Tourisme, station de Risoul 1850

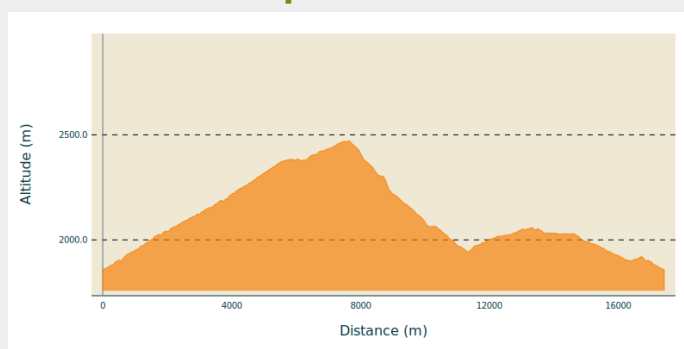
Balisage : ➡ VTT

Communes : 1. Risoul

2. Vars

3. Guillestre

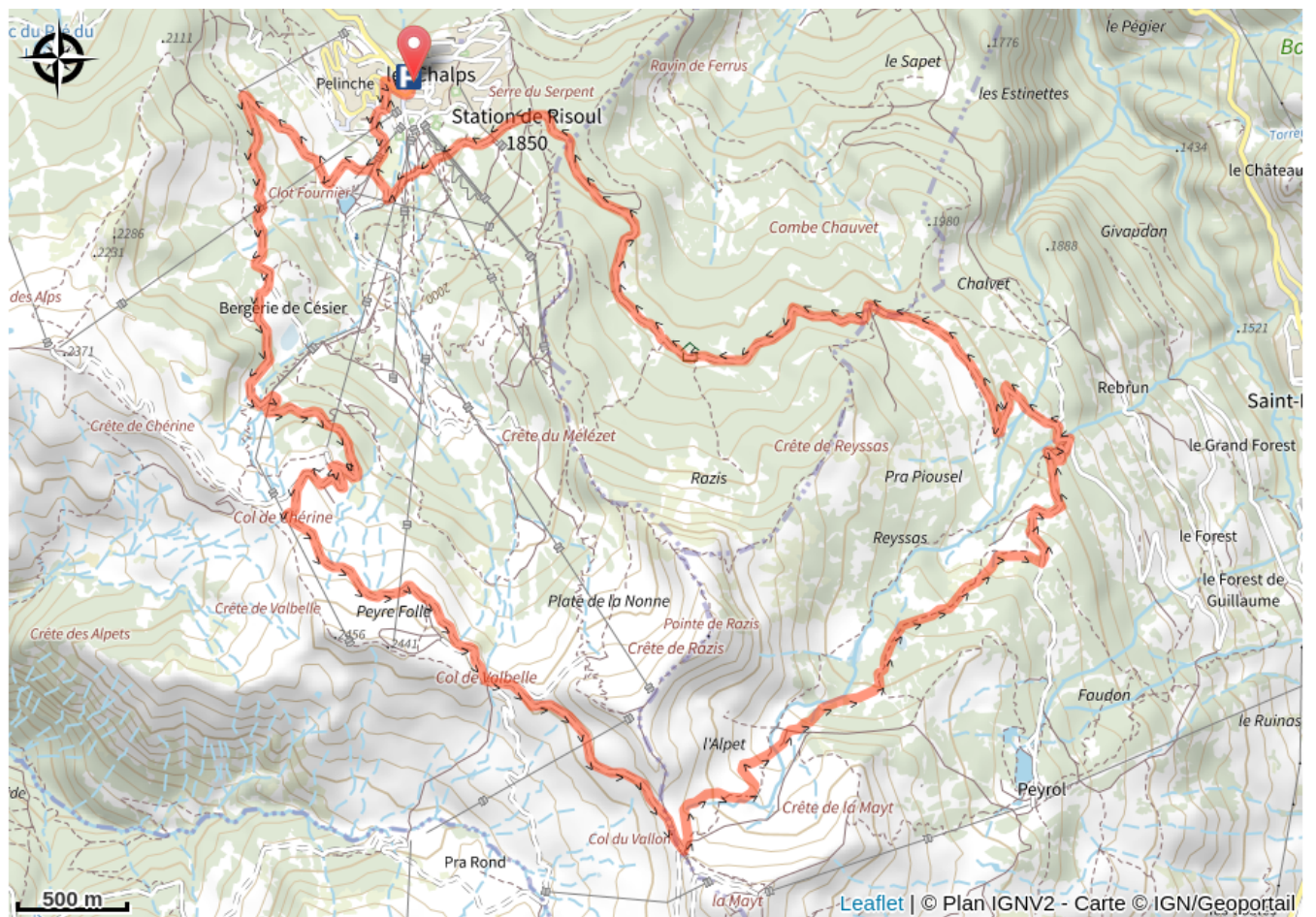
Profil altimétrique



Altitude min 1858 m Altitude max 2471 m

Depuis l'Office de Tourisme (Risoul 1850 - Station), prendre la Rue du Pré du Laus et monter jusqu'au pieds des télésièges. Prendre la deuxième piste d'exploitation à droite, passant à deux reprises sous le télésiège de Césier. Continuer en direction de la Bergerie de Césier en passant une troisième fois sous le télésiège, puis prendre immédiatement à droite en direction du Col de Chérine. La piste traverse le télésiège de l'Alpet, puis celui de Peyre Folle après plusieurs lacets. Rejoindre ensuite le Col de Valbelle et prendre légèrement à gauche et poursuivre à flanc de montagne jusqu'au Col du Vallon pour ensuite dévaler sa combe. Passer sous le télésiège et aller tout droit afin de profiter de l'amusant petit sentier en bordure de torrent. Raide au début, il devient légèrement plus doux par la suite, mais conserve toute sa technicité !! Bien plus loin, on atterrit sur une piste forestière que l'on descend sur quelques mètres. À l'intersection, bifurquer à gauche en direction de la cabane de Razis pour revenir à la station de Risoul 1850 par la route forestière.

Sur votre chemin...



Toutes les infos pratiques

Recommandations

Variante : de Risoul station, rejoindre la Crête de Razis par les 2 télésièges (télésièges du Mélézet et de La Platte de la None), attention période d'ouverture limitée, se renseigner préalablement auprès de l'Office de Tourisme de Risoul : 04 92 46 02 60

Comment venir ?

Transports

La navette saisonnière S22 en provenance de la gare SNCF peut transporter les VTT. Réservation obligatoire, au plus tard la veille, auprès des Autocars Imbert 04 92 45 18 11. Arrêt "Risoul Station".

Accès routier

Station de Risoul 1850

Parking conseillé

Office de Tourisme de Risoul, Risoul station 1850