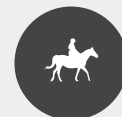


De La Montagne à Montmaur

Dévoluy - Montmaur



(CDTE05)

Cette variante vous permettra de rejoindre Montmaur où Le Château du Terrail et le Camping Mon Repos vous accueillent avec vos chevaux (non signataires, non équipés). Par un sentier étroit, profitez d'une descente dans la fraîcheur des bois.

Infos pratiques

Pratique : Équestre

Durée : 1 h

Longueur : 6.0 km

Dénivelé positif : 87 m

Difficulté : Facile

Type : Étape

Thèmes : Flore et forêt, Point de vue

Itinéraire

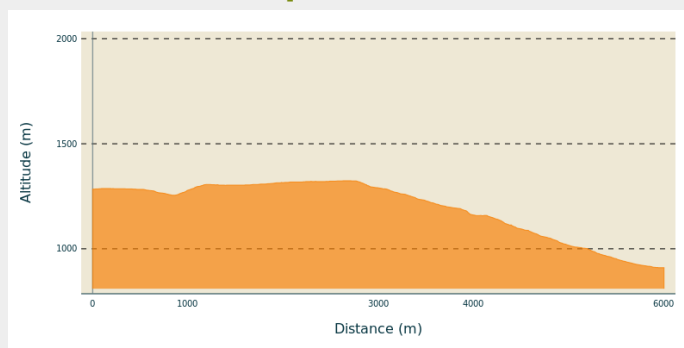
Départ : La Montagne

Arrivée : Montmaur

Balisage : — Équestre

Communes : 1. Montmaur

Profil altimétrique



Altitude min 910 m Altitude max 1324 m

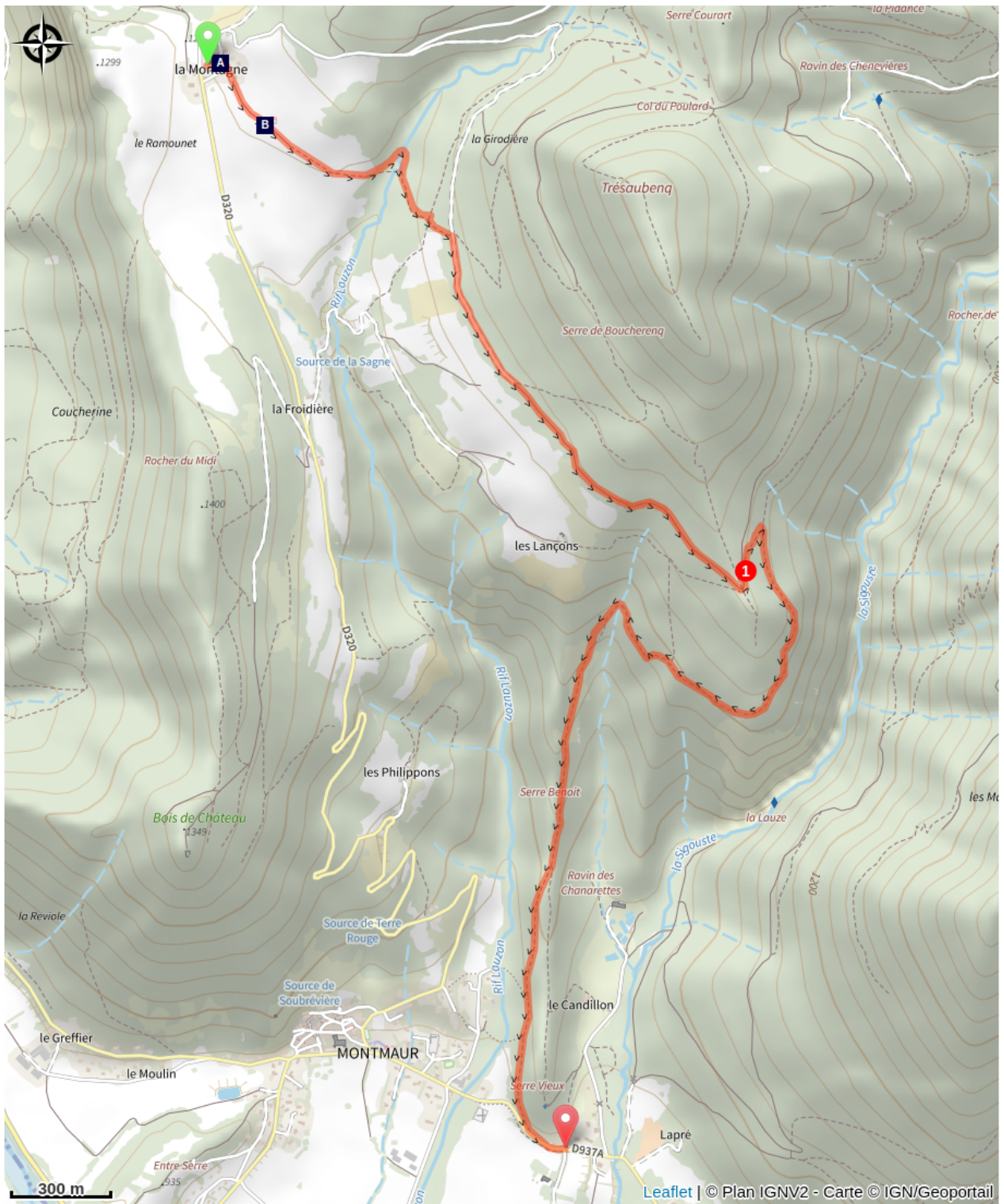
Prendre la Route des Sauvas qui passe sur le haut du hameau de La Montagne, vers le cimetière. Au delà, passer à gué le Rif Lauzon. Au point altitude 1308m, le sentier étroit rejoint la belle piste plane de la Route Forestière de Trésaubenq qui offre une belle vue sur le Veynois.

1. Au « Serre de Boucherenq », suivre la direction de Montmaur (3,6 km) en quittant la Route Forestière du Trésaubenq et en prenant le sentier qui descend (panneaux, GRP du Tour du Dévoluy). Le sentier est étroit, parfois jonché de feuilles mortes cachant quelques dalles de pierres (sans grande difficulté cependant).

Quelques passages étroits dus à des effondrements de terrain au Ravin des Chamarettes pourraient aussi vous contraindre de mettre pied à terre. Puis, après quelques passages inconfortables sur des galets ronds, c'est l'arrivée sur la D937A à Montmaur.

Prendre tout droit et la 1^{re} à droite pour rejoindre le château du Terrail, 2^e à gauche pour le camping Mon Repos.

Sur votre chemin...



Fontaine (A)

~~~~~ Chapelle de Notre-Dame des Prats  
(B)

# Toutes les infos pratiques

# Sur votre chemin...

---



## Fontaine (A)

Jolie fontaine pour se désaltérer entre les maisons du hameau de la Montagne.

Crédit photo : CDRP05

---



## ~ Chapelle de Notre-Dame des Prats (B)

300 mètres avant le hameau de la Montagne, ne manquez pas cette chapelle. Sa construction daterait du XIVE siècle.

Crédit photo : CDRP05