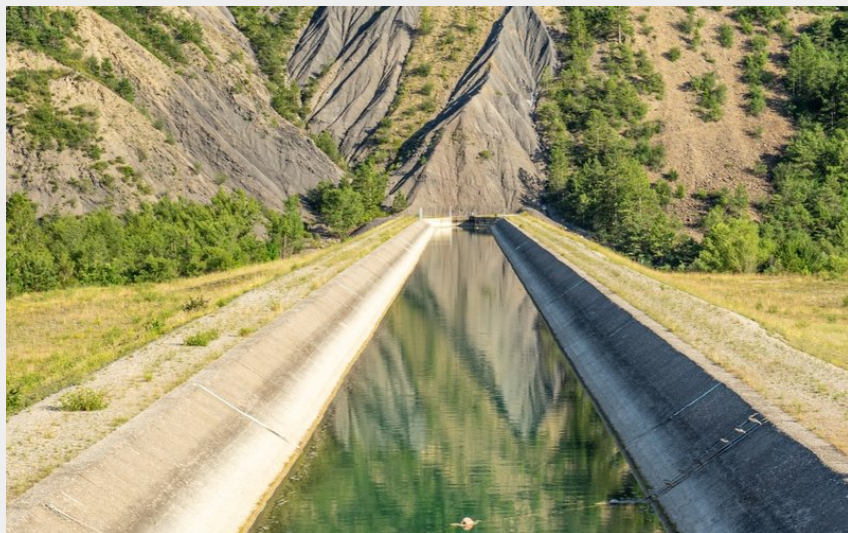


# G2-Étape 08 - Eyguians - Savournon (Les Eysserennes)

Parc Naturel Régional des Baronnies Provençales - Garde-Colombe



Canal du Riou (Rémi Borel)



*Encore une étape aux paysages variés et aux curiosités intéressantes. Le plan d'eau du Riou, qu'on pourrait confondre avec un lac naturel, mérite une halte rafraichissante. La petite route qui monte à Saint-Genis est un havre de paix. La route passe ensuite sous un canal (oui vous avez bien lu !) avant de rejoindre une petite section de la RD1075. Soyez prudents !*

*Le trajet s'achève en pleine campagne, entre les beaux villages du Bersac et de Savournon.*

## Infos pratiques

Pratique : VTT

Durée : 2 h

Longueur : 14.9 km

Dénivelé positif : 303 m

Difficulté : Intermédiaire

Type : Traversée

# Itinéraire

**Départ** : Eyguians

**Arrivée** : Savournon (Les Eysserennes)

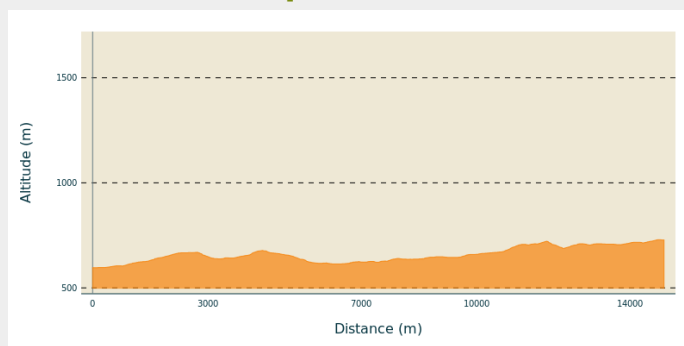
**Communes** : 1. Garde-Colombe

2. Montrond

3. Le Bersac

4. Savournon

## Profil altimétrique



Altitude min 596 m Altitude max 729 m

1. Depuis la mairie d'Eyguians, suivre la RD1075 vers le nord pendant 700 mètres. La route est très fréquentée. Prudence même si vous êtes en agglomération.
2. Prendre à droite direction Colombe d'Eyguians. Suivre la route et passer au-dessus du canal du Riou.
3. À l'intersection suivante, prendre à droite direction le plan d'eau. Suivre également le balisage GRP®.
4. En approchant du plan d'eau du Riou, quitter temporairement le GRP® vers la gauche. Faire un décroché vers le sud-ouest qui permet de longer le plan d'eau, puis reprendre le GRP® au nord du plan d'eau.
5. À l'intersection, prendre à gauche direction RD1075. On quitte ici le GRP®. Juste après aux poubelles, continuer la route tout droit, puis suivre cette route jusqu'à la RD1075. Passage sous le canal et sous la ferrée. Prendre à droite sur la RD1075.
6. Afin d'éviter la très fréquentée RD1075, possibilité de faire un décroché sur une piste qui part sur la gauche. Pour éviter le tourne-à-gauche, il est également possible de rester sur la RD1075. Il y a environ 1 km à faire dessus jusqu'au prochain village.
7. Après la traversée de Montrond, quitter la RD1075 et tourner à droite sur la petite route qui passe sous la voie ferrée.
8. Au Terron, la route se transforme en une belle piste à suivre jusqu'au point suivant.
9. À l'oratoire, prendre à gauche sur le D121 direction le Bersac.
10. À la mairie, prendre à droite à l'est direction Savournon.
11. Juste avant Savournon, prendre à gauche direction les Eysserennes.

# Sur votre chemin...



- Plan d'eau du Riou (A)
- ~~~~ Lavoir (C)
- ~~~~ Eglise Saint-Laurent (E)

- Cadran solaire (B)
- ~~~~ Grange (D)

# Toutes les infos pratiques

# Sur votre chemin...

---



## Plan d'eau du Riou (A)

Lieu idéal pour la baignade. Ce plan d'eau donne accès à des plages sur pelouse ou graviers, des zones ombragées, des tables de pique-nique, des barbecues ainsi que des aires de loisirs.

Crédit photo : L.P

---



## Cadran solaire (B)

Ne manquez pas le superbe cadran solaire sur le mur de la maison juste en face de l'église du village.

Crédit photo : L.P

---



## ~~~~ Lavoir (C)

Découvrez le Bersac et son joli petit lavoir. Profitez également de la fontaine en pierre avant de repartir en direction de Serres.

Crédit photo : CDRP05

---



## ~~~~ Grange (D)

Le sentier passe devant cette belle grange datant de 1620.

Crédit photo : CDRP05

---



## ~~~~ Eglise Saint-Laurent (E)

Cette église paroissiale est dédiée à Saint Laurent. Situé à l'extérieur du village, cet édifice du XVIIe siècle est sur l'emplacement d'une ancienne chapelle du XIIe siècle.

Crédit photo : CDRP05