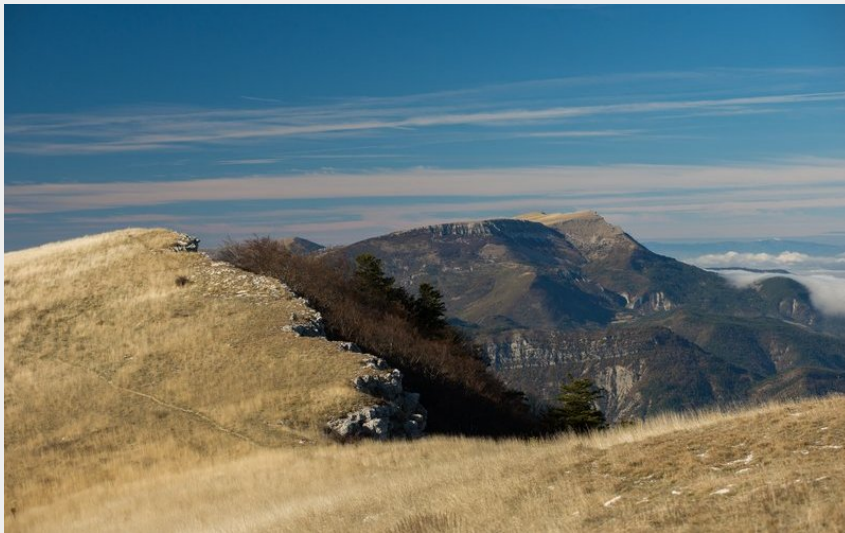
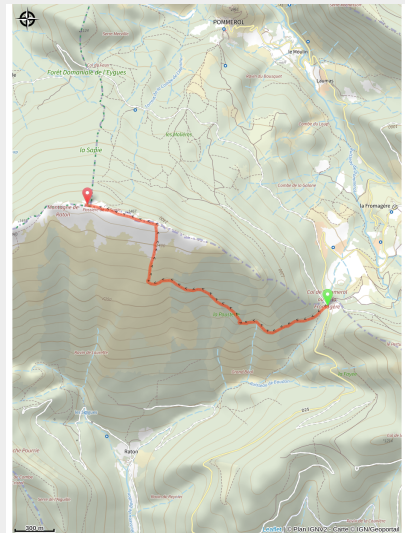


Variante de la Crête de Raton

CC du Sisteronais-Buëch - Rosans



Crête de Raton (Ricardo Flores Espinosa)



Cet itinéraire est une variante courte de la Crête de Raton.

Infos pratiques

Pratique : Pédestre

Durée : 1 h 30

Longueur : 2.8 km

Dénivelé positif : 389 m

Difficulté : Difficile

Type : Traversée

Thèmes : Col et sommet, Point de vue

Itinéraire

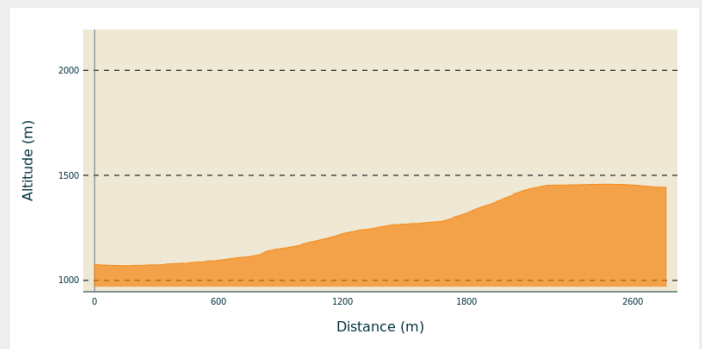
Départ : Col de Pommerol

Arrivée : Passière de la Sapie

Balisage : — PR

Communes : 1. Rosans

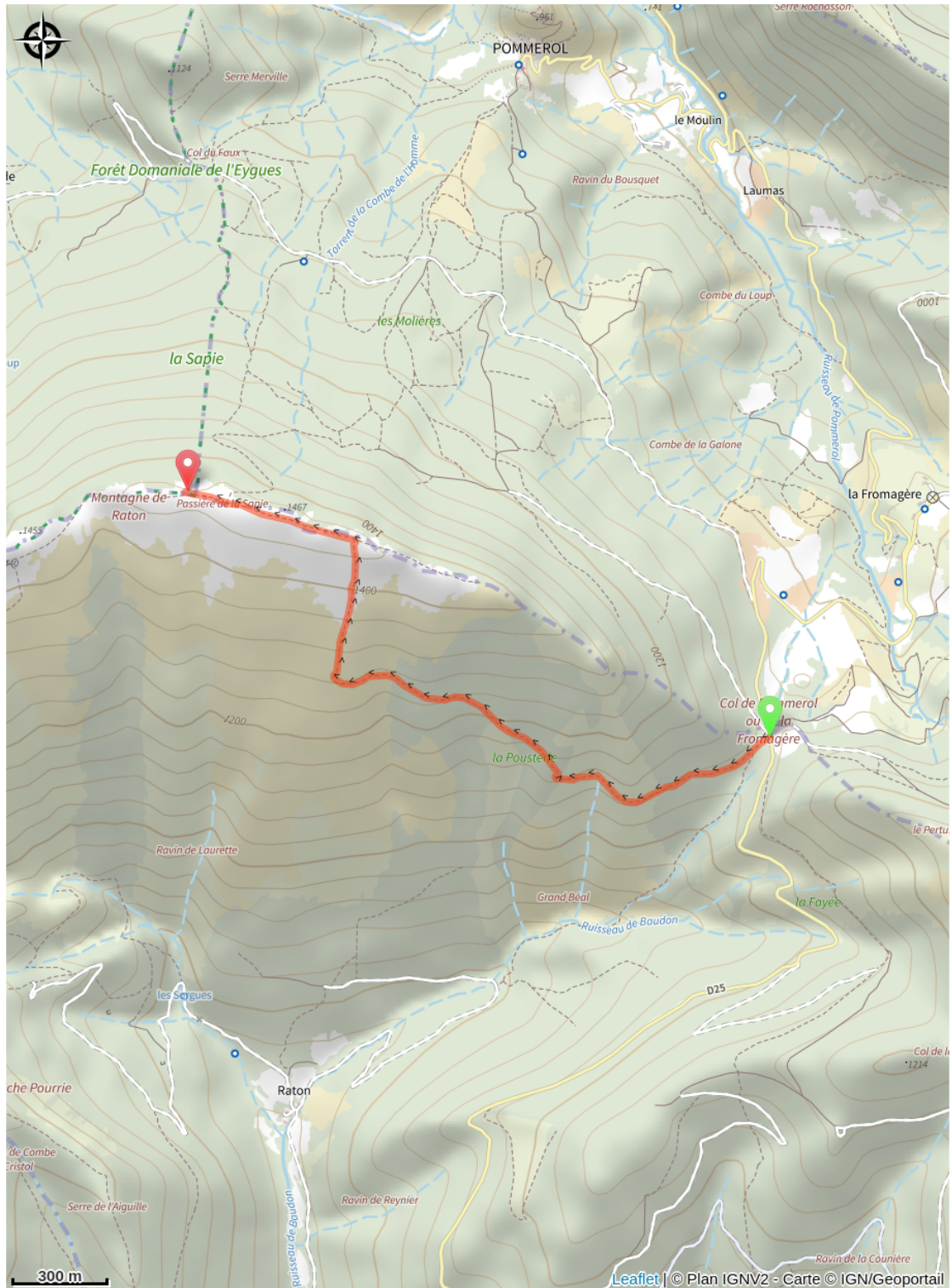
Profil altimétrique



Altitude min 1070 m Altitude max 1458 m

Du col de Pommerol, prendre le sentier de gauche. 25 m plus loin, continuer sur celui de droite qui monte dans les buis pour atteindre la crête de Raton après 2 km d'ascension. Le retour se fait par l'itinéraire décrit sur [l'itinéraire principal](#) à partir de la crête (5,5 km, 400 m de D+).

Sur votre chemin...



Toutes les infos pratiques

Comment venir ?

Accès routier