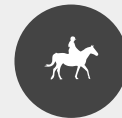


# De La Montagne à Montmaur

CC Buëch-Dévoluy - Montmaur



(CDTE05)

*Cette variante vous permettra de rejoindre Montmaur où deux hébergements vous accueillent vous et vos chevaux. Par un sentier étroit, profitez d'une descente dans la fraîcheur des bois.*

## Infos pratiques

Pratique : Équestre

Durée : 1 h

Longueur : 6.0 km

Dénivelé positif : 87 m

Difficulté : Facile

Type : Étape

Thèmes : Flore et forêt, Point de vue

# Itinéraire

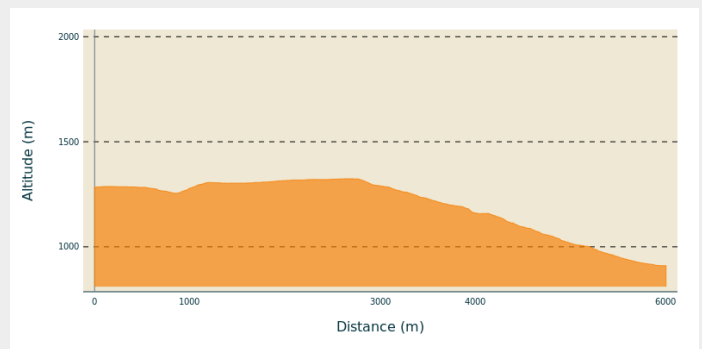
**Départ** : La Montagne

**Arrivée** : Montmaur

**Balisage** : — Équestre

**Communes** : 1. Montmaur

## Profil altimétrique



Altitude min 910 m Altitude max 1324 m

A « La Montagne », passer sur le haut du hameau sur le GRP.

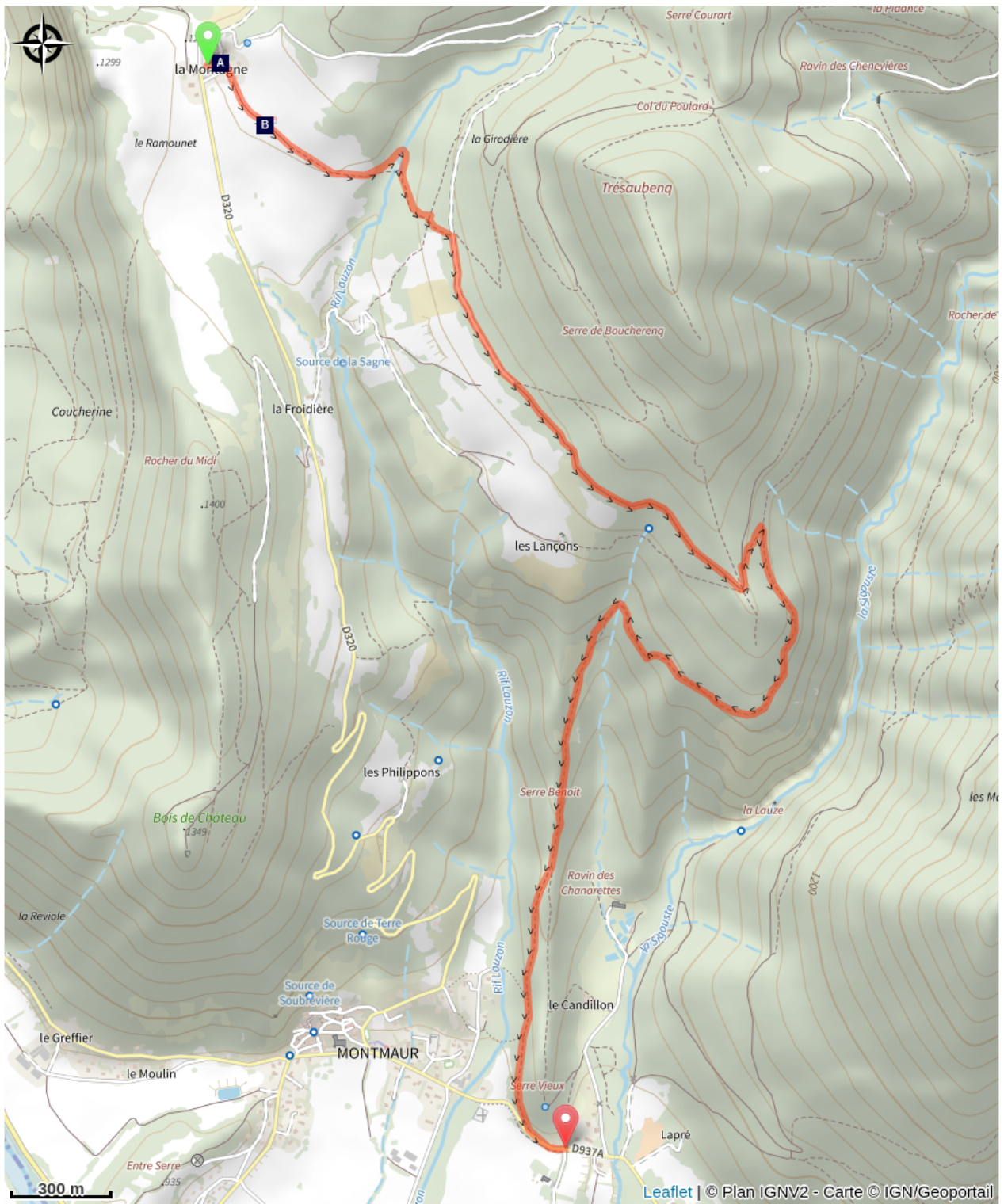
Passer sous le cimetière de « La Montagne » et continuer de descendre sur la Route Forestière de Trésaubenq en direction de Montmaur.

Passage à gué dans la combe du Rif Lauzon. Au point altitude 1308m, le sentier étroit rejoint une belle piste plane (👁️ belle vue sur le Veynois). Au « Serre de Bouchereng », suivre la direction de Montmaur (3,6 km) : quitter la Route Forestière du Trésaubenq et prendre le sentier qui descend (panneaux).

C'est un sentier étroit, parfois jonché de feuilles mortes cachant quelques dalles de pierres (sans grande difficulté cependant).

⚠️ Quelques passages étroits dus à des effondrements de terrain au Ravin des Chamarettes, mettez pied à terre si vous n'êtes pas sûr de vous. Puis, après quelques passages inconfortables sur des galets ronds, arrivée sur la D937A à Montmaur. Prendre tout droit et la 1ère à droite pour rejoindre le château du Terrail.

# Sur votre chemin...



Fontaine (A)

~~~~~ Chapelle de Notre-Dame des Prats  
(B)

# Toutes les infos pratiques

# Sur votre chemin...

---



## Fontaine (A)

Jolie fontaine pour se désaltérer entre les maisons du hameau de la Montagne.

Crédit photo : CDRP05

---



## ~~~ Chapelle de Notre-Dame des Prats (B)

300 mètres avant le hameau de la Montagne, ne manquez pas cette chapelle. Sa construction daterait du XVe siècle.

Crédit photo : CDRP05