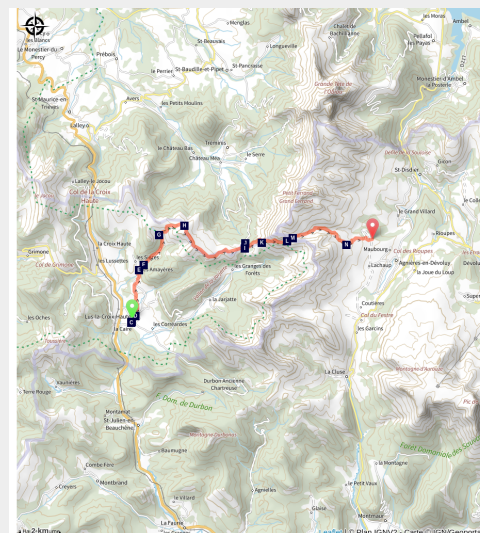


[GR® 93] Etape 1 : Lus-la-Croix-Haute - Lachaup

CC Buëch-Dévoluy - Dévoluy



Vue plongeante sur le lac du Lauzon (CDRP05)



Partant de Lus-la-Croix-Haute, carrefour d'influence alpine et méridionale (à la frontière entre les Hautes-Alpes et le Vercors), cette belle étape remonte d'abord au nord jusqu'aux gorges des Amayères, dans un environnement très agricole. Après l'ascension du Col de Jajène et une très belle traversée en crête sur la Montagne de France et la Montagne de Paille, cette étape permet d'atteindre le col de la Croix, passage vers le Trièves. Elle monte ensuite au col de Charnier en surplombant le lac du Lauzon et en cheminant au pied de la Tête du Lauzon puis du Grand Ferrand. La redescente dans des alpages offre la possibilité de passer à proximité de chourums, cavités naturelles (prudence).

Infos pratiques

Pratique : Pédestre

Durée : 8 h

Longueur : 20.4 km

Dénivelé positif : 1661 m

Difficulté : Moyen

Type : Étape

Itinéraire

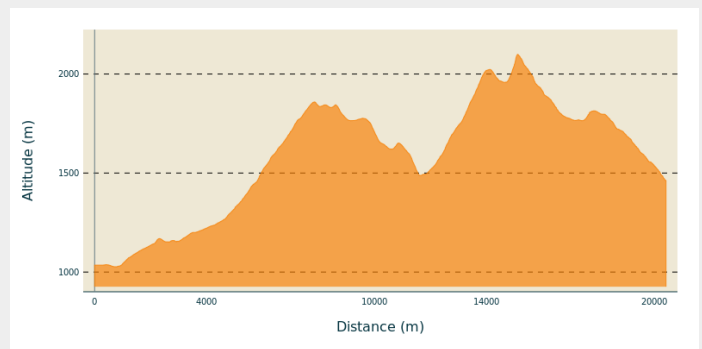
Départ : Lus-la-Croix-Haute

Arrivée : Lachaup

Balisage :  GR

Communes : 1. Dévoluy

Profil altimétrique



Altitude min 1026 m Altitude max 2099 m

Au départ de la place de l'église, prendre la rue Daniël Pavier (celle du petit supermarché). Continuer sur cette même rue qui part à droite en direction des Amayères. Sur la place du 19 Mars 1962, face à la salle polyvalente, emprunter la petite route de droite vers Mas Bourget.

A l'embranchement où se trouve une croix, se diriger vers la gauche en direction de « La Louée » et poursuivre sur une piste à travers champs dans un environnement très agricole.

Au poteau signalétique « La Louée », continuer tout droit direction « les Serres » et franchir le petit pont. Longer ensuite un immense champ sur le côté gauche (suivre les traces de pneus) et poursuivre en forêt puis à travers champs une piste mal marquée (attention de ne pas se perdre). Continuer sur la piste principale en ignorant les divers chemins se dirigeant vers Mas Bourget et longer une ferme. Suivre direction « Le Rognon » comme l'indique les deux poteaux signalétiques. Traverser la route goudronnée menant à Mas Bourget et poursuivre en face sur le petit chemin embroussaillé au milieu des champs. A l'intersection « Serre Cornet » (1165 m), bifurquer légèrement sur la gauche pour suivre la piste vers les Amayères. Virer à droite sur la route menant au cœur du très calme hameau des Amayères.

Juste avant le pont des Amayères, bifurquer sur la piste à droite pour pénétrer dans les gorges. Longer la rivière sur une petite route dans un cadre très verdoyant et humide. Le paysage s'ouvre progressivement sur la vallée. Passer la bergerie et au niveau de la zone dégagée (panneau signalétique), emprunter la première à gauche sur le chemin du bas, recouvert de pelouse, qui longe le joli ruisseau de Tranchemule (prudence, des travaux de déforestation ont lieu dans cette zone en ce moment).

Traverser le ruisseau à gué plusieurs fois et poursuivre dans un environnement bien plus alpin. A la jonction, tourner à droite vers le col de Jajène par une sente qui grimpe dans un beau petit vallon verdoyant au milieu d'alpages somptueusement beaux. De nombreuses marmottes vivent ici. Lever également les yeux au ciel pour apercevoir les nombreux rapaces qui rodent.

En arrivant au col de Jajène, un panorama à couper le souffle se dévoile brusquement. La chaîne de montagnes du Vercors et le massif du Dévoluy sont visibles. Après un petit moment de contemplation, partir sur la ligne de crête à droite

afin de longer la clôture vers le Collet de Pointe Feuillette. Cette crête s'élève davantage dans les alpages et offre une vue encore plus impressionnante sur les sommets pittoresques du site classé du vallon de la Jarjatte. Passer la chicane pour longer la clôture sur le côté gauche. Au collet de Pointe Feuillette, virer à gauche pour descendre vers le Col de la Croix, toujours le long de la clôture. Passer entre de gros rochers (attention de ne pas glisser) et longer la crête rocailleuse sur la droite afin de rejoindre le début de la Montagne de Paille, face au Mont Ferrand. Suivre à nouveau le bord de la falaise (marquage peu visible) puis se décaler légèrement à gauche au niveau des blocs rocheux qui empêchent le passage. Revenir en bord de falaise et couper au travers des pâtures pour descendre vers le Col de la Croix, juste dans le creux, en amont de la bergerie (sentier mal tracé).

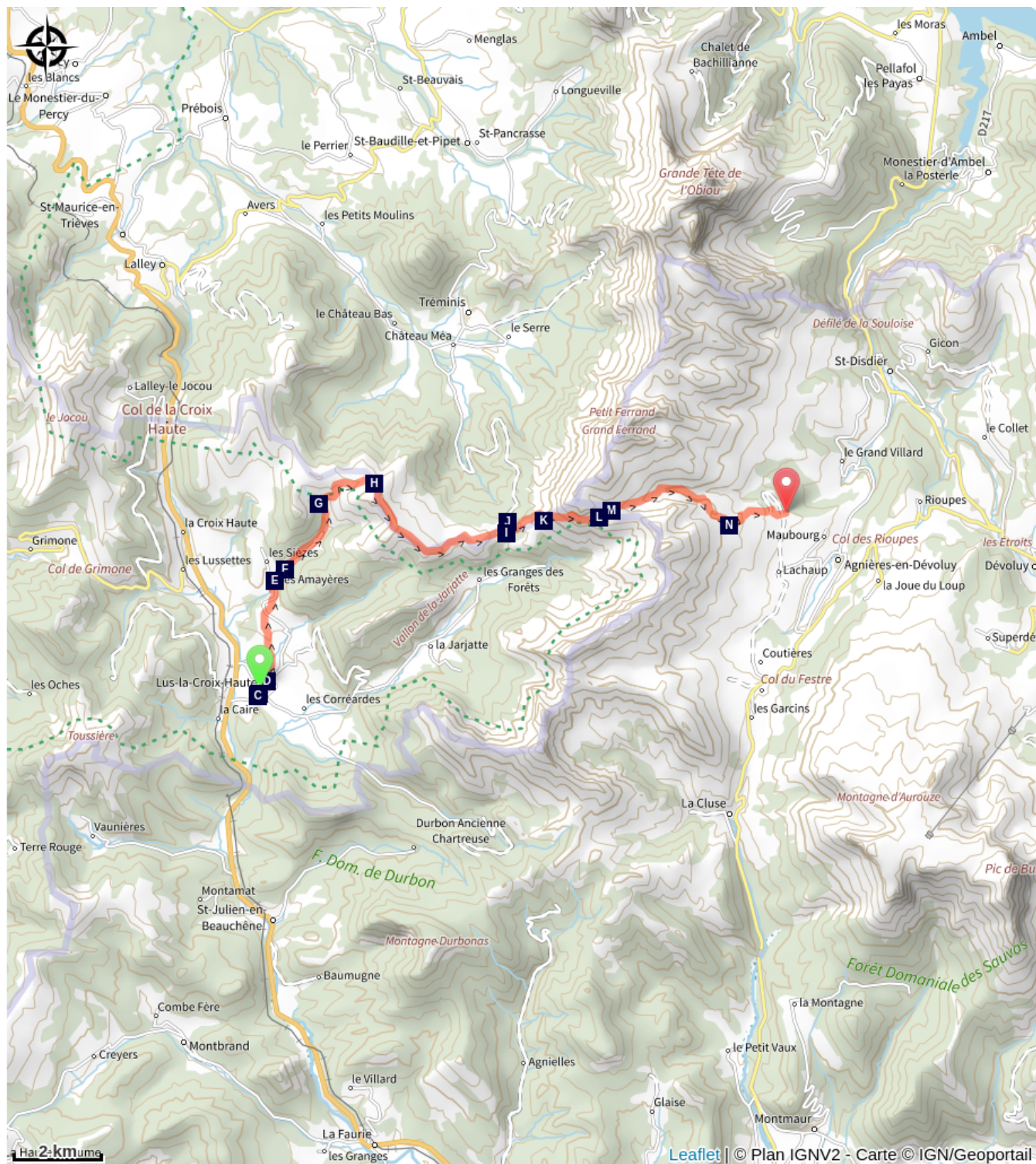
Depuis le col, suivre la trace montante se déportant légèrement à droite jusqu'à l'entrée du bois. Longer ce bois et obliquer à gauche. Le chemin est tracé dans la rocaille puis dans l'alpage. Au col des Aurias (1763 m), suivre l'arête sur la gauche en montant (pas de balisage) et traverser des pentes raides sur un bon sentier au pied de la Tête du Lauzon. Continuer sur le replat et découvrir en contrebas le lac du Lauzon, vers lequel il faut se diriger. Traverser à flanc jusqu'au poteau du Lac du Lauzon (1961 m). Remonter le pierrier jusqu'au col de Charnier (2103 m) et sa belle vue sur le Grand-Ferrand. De nombreuses pierres y ont été dressées.

Au Col de Charnier, descendre direction Agnières. Le sentier chemine dans l'alpage, longe une cabane de berger. Le vallon de Charnier est dominé par Roche-Courbe. Atteindre la fontaine de Charnier (source) et continuer à descendre jusqu'au replat. Traverser le torrent des Adroits (1760 m).

Remonter la légère pente pour atteindre une arête. Passer une barrière et arriver au collet pour redescendre sur la cabane du Chourum Clot (chourum à gauche en bordure du chemin).

Contourner la cabane par la droite. Le chemin devient une large piste. L'emprunter pour ensuite suivre le chemin plus étroit qui coupe les lacets. Traverser la route pierreuse et continuer tout droit. Obliquer à gauche par le petit sentier qui descend rapidement jusqu'au croisement de pistes, Serre Long (1460 m). Il est possible de faire 1,5 km à droite, hors GR®, afin de rejoindre le gîte d'étape à Lachaup.

Sur votre chemin...



- Village de Lus-La-Croix-Haute (A)
 - ~~~~ Lavoir (C)
 - Fontaine en pierre (E)
 - Vallon de Tranchemule (G)
 - Col de la Croix (I)
 - Col des Aurias (K)

 - Col de Charnier (M)
- ~~~~ Eglise de Lus-la-Croix-Haute (B)
 - ~~~~ Croix (D)
 - Gorges des Amayères (F)
 - Col de Jajène (H)
 - Refuge du Col de la Croix (J)
 - Point de vue sur le Lac du Lauzon (L)
 - Chourum et Cabane du Chourum Clot (N)

Toutes les infos pratiques

Recommandations

Attention : étape très longue.

-Partir tôt

-Possibilité de partir des Gorges des Amayères

-Possibilité de dormir à la cabane non gardée du Col de la Croix (hors estive)

Sur votre chemin...



Village de Lus-La-Croix-Haute (A)

Au carrefour d'influences alpines et méridionales, Lus la Croix Haute, commune touristique de moyenne montagne, est dominée par les dix plus hauts sommets Drômois.

Elle se compose d'un village et d'une vingtaine de hameaux à l'architecture typique.

Crédit photo : CDRP05



~ Eglise de Lus-la-Croix-Haute (B)

Eglise paroissiale reconstruite au XIXème siècle, située sur la place principale de Lus-la-Croix-Haute.

Crédit photo : CDRP05



~ Lavoir (C)

Au bout de la place de l'église se trouve un lavoir ainsi qu'une fontaine (eau non contrôlée).

Crédit photo : CDRP05



~ Croix (D)

Croix sur le côté gauche de la route en sortant de Lus La Croix Haute

Crédit photo : CDRP05



Fontaine en pierre (E)

Fontaine à disposition dans le hameau des Amayères, juste avant le pont (fontaine pas toujours en fonction).

Crédit photo : CDRP05



Gorges des Amayères (F)

Juste après le pont des Amayères où coule le ruisseau du même nom, traversez les gorges sur une belle piste qui monte nord-est en rive gauche. Ses gorges permettent d'atteindre la bergerie des Amayères (1277m) et de rejoindre le vallon verdoyant de Tranchemule.

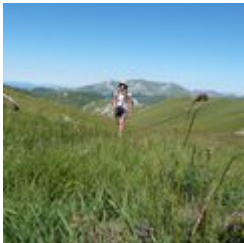
Crédit photo : CDRP05



Vallon de Tranchemule (G)

Le sentier traverse le superbe vallon verdoyant de Tranchemule et son ruisseau du même nom.

Crédit photo : CDRP05



Col de Jajène (H)

A 1762 m, le Col de Jajène offre un merveilleux panorama sur les sommets et massifs alentours : l'Obiou, la tête de l'Aupet, le Grand Ferrand, le Rocher Rond, le Roc et la tête de Garnesier, le Pic de Bure, le sommet de l'Aup et au fond la chaîne du Vercors.

Crédit photo : CDRP05



Col de la Croix (I)

Le Col de la Croix, à 1497 m d'altitude, offre un point de vue magnifique sur le vallon de la Jarjatte (site classé). Il se trouve au pied du Grand Ferrand.

Juste en contrebas, plus au nord, se trouve la cabane du Col de la Croix (non accessible durant l'estive).

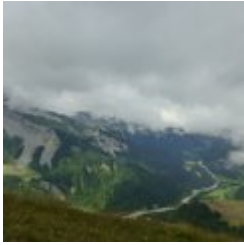
Crédit photo : CDRP05



Refuge du Col de la Croix (J)

Cabane non gardée, juste 300 mètres derrière le Col, à la lisière de la forêt. Souvent occupée par les bergers durant la période estivale.

Crédit photo : CDRP05



Col des Aurias (K)

Après une montée assez raide, atteindre le Col des Aurias, offrant un beau point de vue sur le vallon de la Jarjatte.

Crédit photo : CDRP05



Point de vue sur le Lac du Lauzon (L)

Très beau point de vue depuis le sentier sur le lac du Lauzon. Un petit détour est nécessaire (hors GR) pour atteindre le lac.

Crédit photo : CDRP05



Col de Charnier (M)

Juste au pied de l'impressionnante Tête de Vallon Pierra, le Col de Charnier (2102 m) offre un superbe point de vue, en particulier sur le vallon de Charnier.

Crédit photo : CDRP05



Chourum et Cabane du Chourum Clot (N)

Cabane pastorale (elle n'est pas ouverte mais la cave dessous est accessible comme abris en hiver) et sa cavité calcaire donnant accès à un réseau de galeries. Le Chourum se trouve à 3 minutes de la cabane (prudence, ne pas s'approcher du bord de la cavité).

Crédit photo : CDRP05
