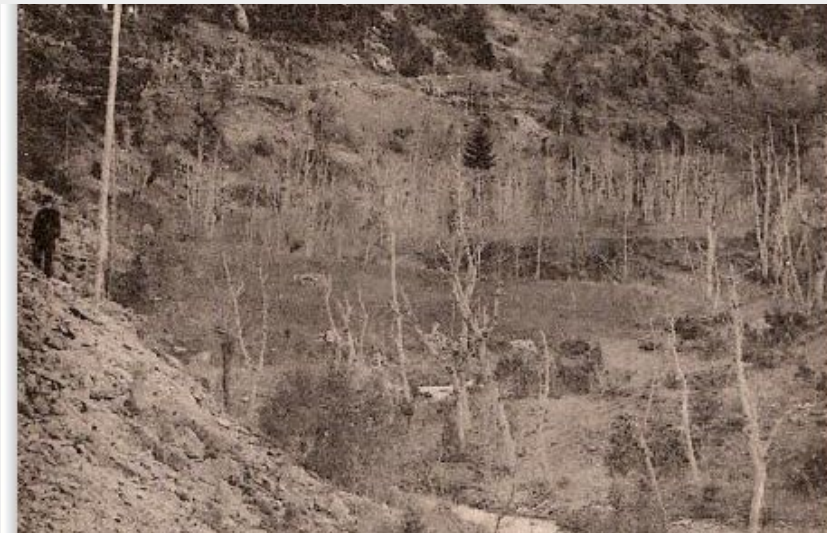
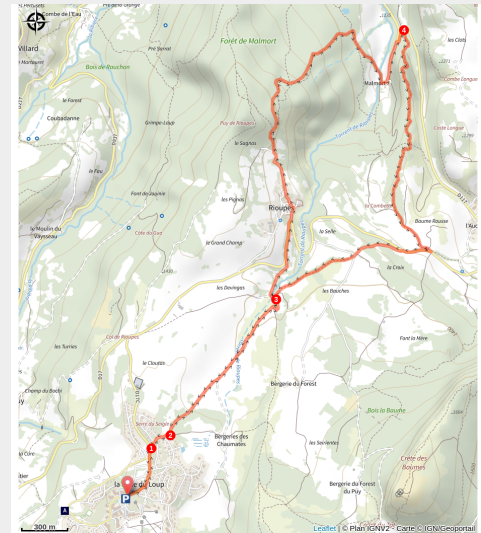


# Les ruines de Malmort depuis La Joue du Loup

CC Buëch-Dévoluy - Dévoluy



Carte Postale Malmort



*La forêt de Malmort que vous traverserez vous mènera aux ruines du château dont il ne reste qu'un pan sur un piton rocheux, un lieu chargé d'histoire !*

## Infos pratiques

Pratique : Pédestre

Durée : 3 h

Longueur : 9.8 km

Dénivelé positif : 393 m

Difficulté : Facile

Type : Boucle

Thèmes : Archéologie

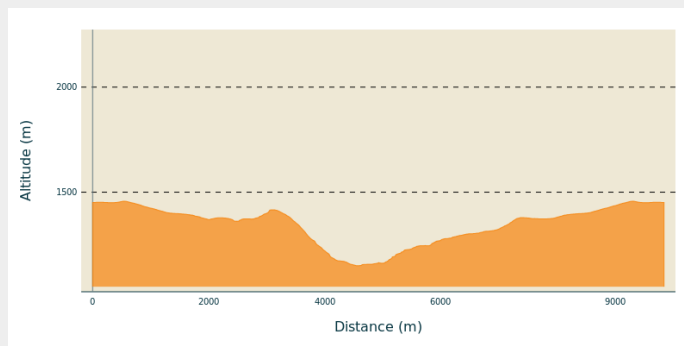
# Itinéraire

**Départ** : Parvis OT La Joue du Loup

**Arrivée** : Parvis OT La Joue du Loup

**Communes** : 1. Dévoluy

## Profil altimétrique



Altitude min 1150 m Altitude max 1457 m

**P** Départ 0 km | 1 451 m

Prendre la direction des parkings de l'entrée de la station, suivre le panneau « toutes directions ».

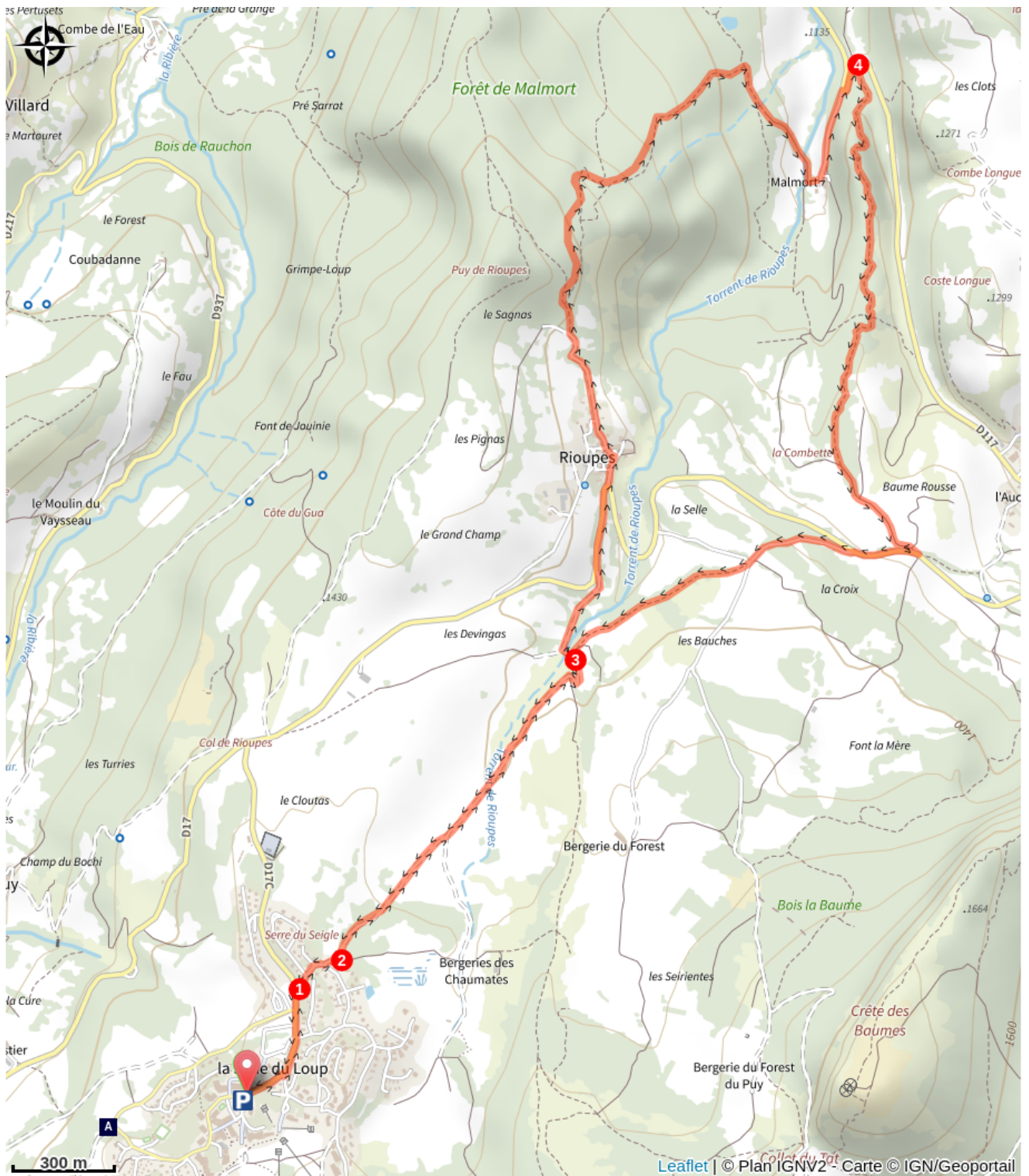
Faire 150 m jusqu'au poteau signalétique « La Joue du Loup-1450 m », continuer tout droit sur la route principale en suivant la direction « Les Arardes ».

Sortir de la station et avancer jusqu'à un deuxième poteau « La Joue du Loup-1450 m » poursuivre en direction des Arardes jusqu'à la résidence du Grand Serre.

1. 0,4 km | 1 445 m Poteau « La Joue du Loup-1445 m » au niveau de la résidence du Grand Serre. Prendre à droite la petite route en montée en direction des « Arardes » et des « Ruines de Malmort ». Au replat, prendre la piste à gauche en descente en direction du poteau « Les Arardes ».
2. 0,6 km | 1 454 m « Les Arardes » emprunter la piste principale à la descente en direction des « Devingas » et des « Ruines de Malmort ». *La traversée du plateau agricole offre une vue sur les principaux sommets du massif.*
3. 1,8 km | 1 375 m En arrivant au carrefour « Les Devingas », poursuivre sur la piste principale en face en direction de « Rioupes ». La piste rejoint après 300 m la RD 17 qu'il faut emprunter à la descente (sur 400 m) jusqu'à rejoindre le hameau de Rioupes. Traverser ce dernier par la route principale tout en suivant le balisage jaune. À la sortie du hameau suivre la piste pastorale goudronnée jusqu'au poteau « Rioupes ». Au panneau, prendre à droite un sentier à la montée sur une centaine de mètres et tourner à droite pour rejoindre le poteau « Bois de Malmort ». Arrivés à ce dernier, s'engager à droite dans la raide descente pour déboucher perpendiculairement sur un chemin qu'on prend à droite en direction des habitations. Suivre la route goudronnée sur 500 m sur votre gauche jusqu'à la départementale D117. La prendre sur la droite sur 50 m.
4. 5 km | 1 161 m Au « virage de Malmort », grimper à droite par le sentier en direction des « Ruines de Malmort ». *L'accès aux ruines se fait par un passage équipé de câbles et marches.* Dépasser les ruines et suivre le sentier sur la crête pour rejoindre ensuite une piste qui mène au poteau « Les Faïsses ». Remonter la RD 17 sur 200 m pour s'engager à gauche sur une route secondaire à la montée en direction de « Grand Clot ». Au « Grand Clot » rejoindre par un chemin enherbé le carrefour « Les Devingas ». Rejoindre La Joue du Loup par l'itinéraire de départ.

Arrivée 9,8 km | 1 451 m

# Sur votre chemin...



Aire de pique-nique (A)

# Toutes les infos pratiques

## **Recommandations**

Certains passages dans la forêt de Malmort sont raides, des bâtons peuvent être utiles.

***Le passage de la ruine de Malmort est escarpé, il est sécurisé par une main courante mais requiert de la prudence.***

## **Comment venir ?**

Accès routier

Parvis de l'Office de Tourisme de La Joue du Loup.

Parking conseillé

OT La Joue du Loup

# Sur votre chemin...

---



## Aire de pique-nique (A)

Un bel arrêt herbeux pour casser la croûte.

Crédit photo : CDTE05