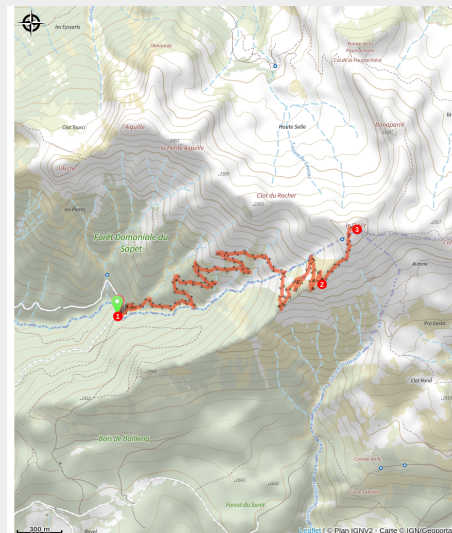


Le Piolit

CC Serre-Ponçon Val d'Avance - La Bâtie-Neuve



Cairns le long de la crête (JF. Arnaud - CDRP)



Du sommet le plus élevé du bassin gapençais, la vue s'étend du Nord au Sud, du massif des Écrins jusqu'aux sommets du Queyras et de l'Ubaye.

Infos pratiques

Pratique : Pédestre

Durée : 4 h 30

Longueur : 9.8 km

Dénivelé positif : 801 m

Difficulté : Moyen

Type : Aller-retour

Thèmes : Col et sommet

Itinéraire

Départ : Parking du pont du Sapet

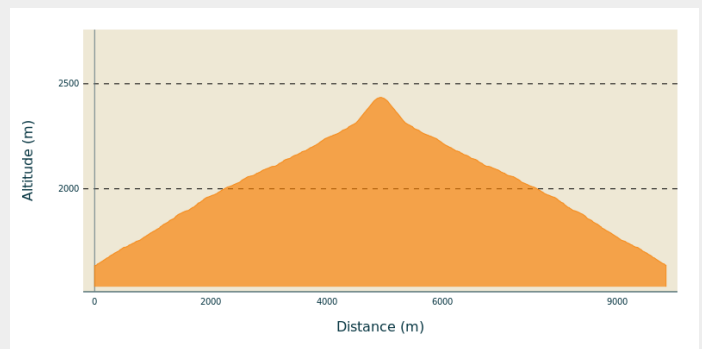
Arrivée : Parking du pont du Sapet

Balisage : — PR

Communes : 1. La Bâtie-Neuve

2. Ancelle

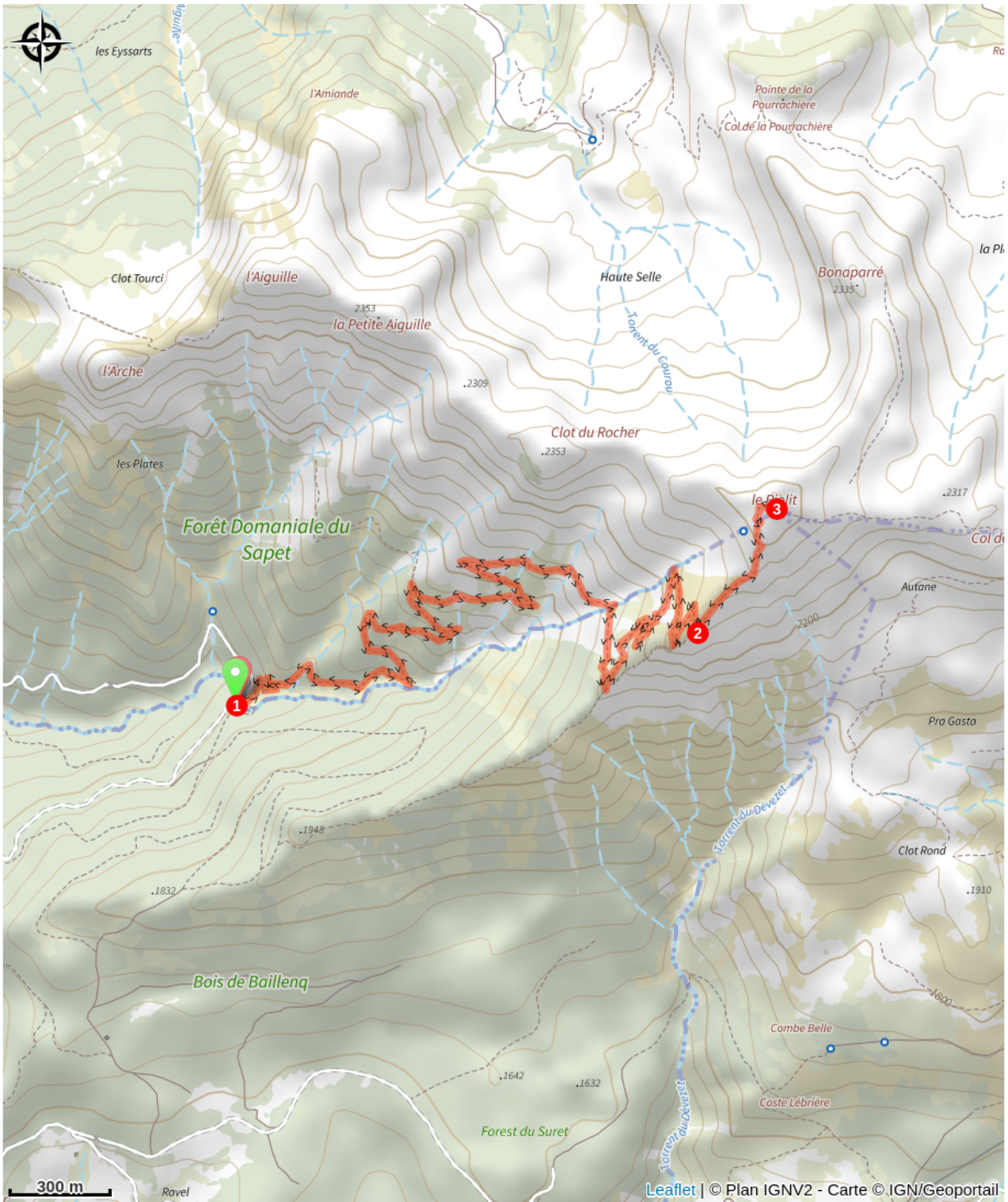
Profil altimétrique



Altitude min 1634 m Altitude max 2435 m

1. Du parking du pont du Sapet, emprunter le sentier qui s'élève rapidement en larges lacets. Il traverse ensuite un important thalweg avant de parvenir à l'altitude 2 150 m sur l'épaule du Piolit après plusieurs lacets.
2. Suivre la crête sommitale pour accéder au sommet du Piolit (2 464 m).
3. Descendre par le même itinéraire ou couper directement par le sentier le long de la crête, plus raide, pour éviter les lacets dans l'alpage.

Sur votre chemin...



Toutes les infos pratiques

Comment venir ?

Accès routier

Pont du Sapet, à 20 km à l'est de Gap par la N 94 jusqu'à la Bâtie-Neuve, la D 214 et la route forestière du Sapet.

Parking conseillé

Parking du pont du Sapet

Lieux de renseignement

Comité Départemental de la Randonnée Pédestre des Hautes-Alpes

13 avenue du Maréchal Foch, 05000 GAP
Tel : 04 92 53 65 11
<http://www.ffrandonnee05.net/>



Office de tourisme de Gap tallard Vallées - bureau d'accueil de Gap

1, place Jean Marcellin, 05000 GAP
Tel : 04 92 52 56 56
<https://www.gap-tallard-vallees.fr>

