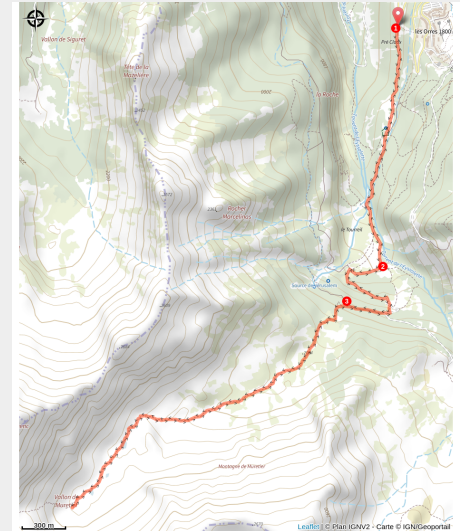


Vallon de Muretier

CC Serre-Ponçon - Les Orres



Le vallon de Muretier (florimont.tilliere)



Loin des sentiers les plus fréquentés, venez découvrir un vallon sauvage où la faune est omniprésente.

Une randonnée qui vous conduit dans un vallon sauvage ceint d'une couronne de sommets enneigés jusqu'au début de l'été. Seuls les sifflements des marmottes viennent rompre le silence et vous rappeler que la faune est ici chez elle. Les chamois se jouent d'ailleurs de la gravité et vous contemplant depuis les pentes du Pouzenc ou du Pic Silhourais.

Infos pratiques

Pratique : Pédestre

Durée : 4 h 30

Longueur : 11.4 km

Dénivelé positif : 714 m

Difficulté : Moyen

Type : Aller-retour

Thèmes : Faune

Accessibilité : Famille

Itinéraire

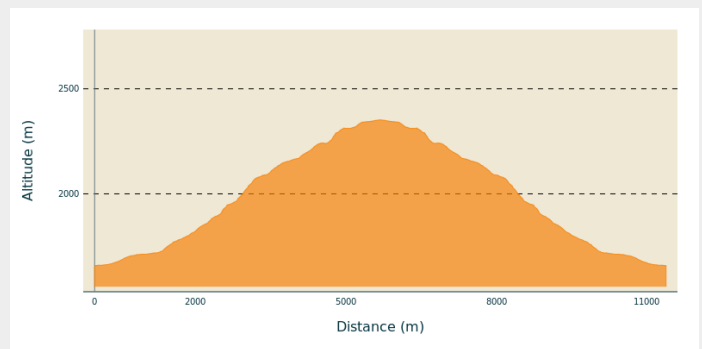
Départ : Pré Claux, Les Orres 1800

Arrivée : Pré Claux, Les Orres 1800

Balisage : — PR

Communes : 1. Les Orres

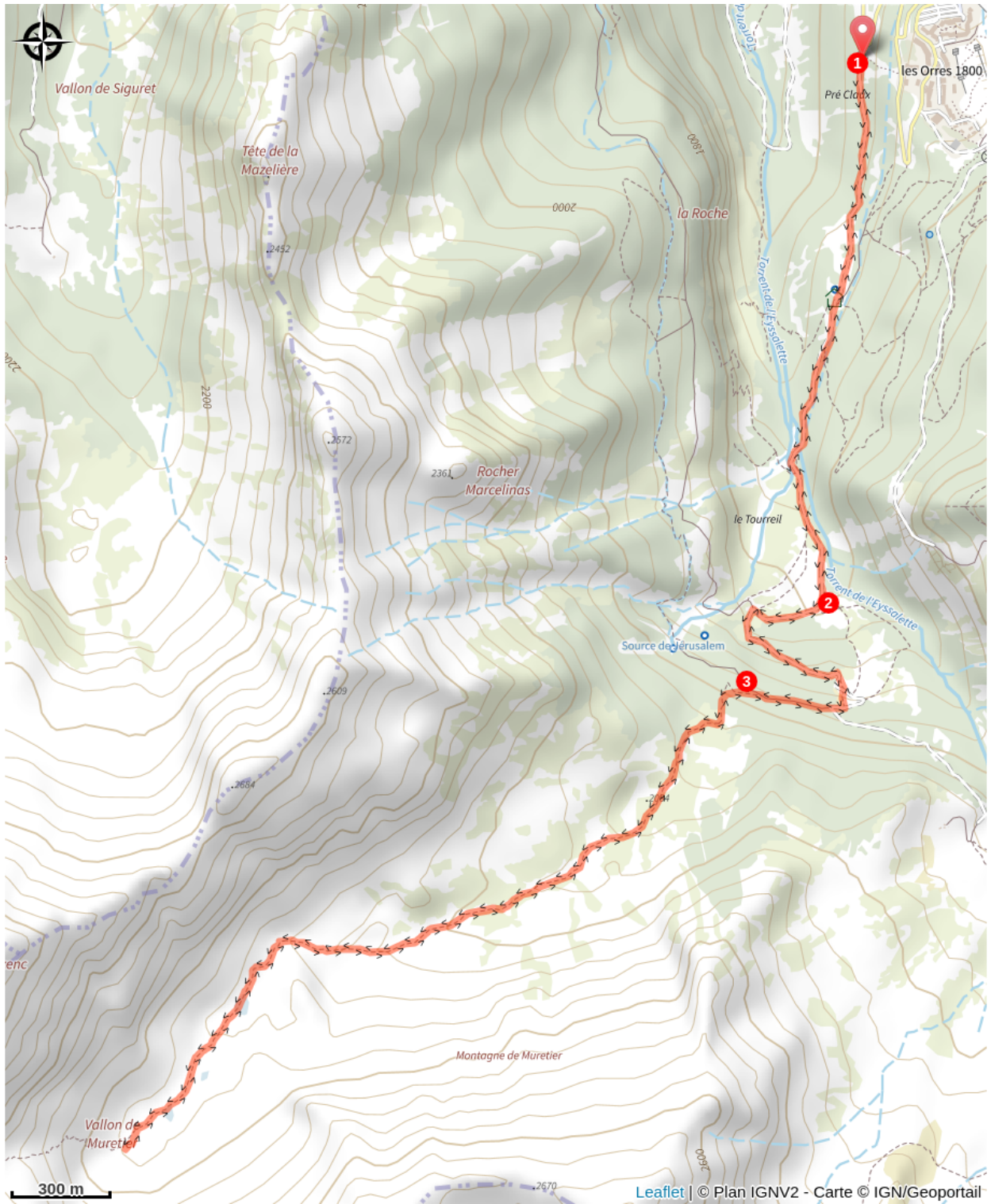
Profil altimétrique



Altitude min 1658 m Altitude max 2352 m

1. Le départ se fait depuis le parking de Pra Paisset. Suivre la piste forestière qui part au bout du parking. Continuer tout droit devant la bergerie Gautier puis traverser le torrent. Poursuivre tout droit à l'intersection au niveau du panneau via ferrata après 1.8km.
2. Emprunter le chemin qui se trouve au fond à droite à hauteur du terrain aplani de Pré Lapierre. La pente commence à s'accroître. Prendre à gauche au panneau Cime de Lapierre après 2.6 km. Poursuivre encore tout droit au panneau Rocher Long toujours sur un large chemin assez pentu à l'ombre des Mélèzes.
3. Obliquer à gauche 150m après au panneau Jerusalem pour suivre un chemin plus étroit et pentu. (Il est possible de faire un détour par les sources de Jérusalem en prenant à droite) Suivre une sente étroite qui serpente dans la forêt. La pente se radoucit une fois parvenu dans le le vallon. Suivre ensuite la trace dans le fond du vallon à travers divers pierriers. Faire demi-tour sous le col du Pouzenc lorsque la pente s'accroît fortement. Rentrer enfin par le même chemin.

Sur votre chemin...



Toutes les infos pratiques

Recommandations

Un petit aller-retour (environ 500m) par les sources de Jérusalem mérite le détour.

Comment venir ?

Transports

Transports en commun : ccserreponcon.com


Accès routier

Emprunter la N94 depuis Briançon ou Gap et suivre la départementale 40 à hauteur d'Embrun en direction des Orres Station.

Parking conseillé

Parking de Pra Paisset, les Orres 1800

Accessibilité

 Famille

Lieux de renseignement

Office de Tourisme des Orres
1 place des étoiles, 05200 Les Orres
ot.acceuil@lesorres.com
Tel : 0492440161
<https://www.lesorres.com/>



Source

Serre-Ponçon