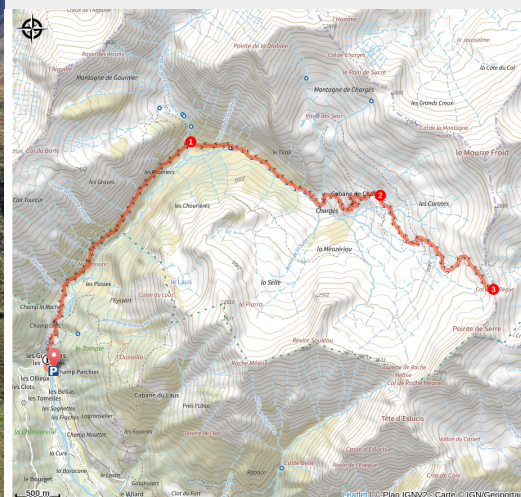


# Col de la Règue par le vallon de Chargès

CC Serre-Ponçon - Réallon



Vallon de Chargès (Kinaphoto - Parc national des Ecrins)



*Au printemps, le vallon fleuri se pare de toutes les couleurs. Il mène au col de la Règue qui signifie en patois «troupeau».*

Le bas des versants de couleur verte contraste avec le haut des sommets gris-marron. La fraîcheur de l'herbe accentue l'austérité de la roche, parfois encore saupoudrée de neige. Quant au torrent, il anime le creux du vallon où il n'est pas rare de rencontrer une vache s'y abreuvent.

## Infos pratiques

Pratique : Pédestre

Durée : 9 h

Longueur : 18.9 km

Dénivelé positif : 1454 m

Difficulté : Difficile

Type : Aller-retour

Thèmes : Col et sommet, Faune, Pastoralisme

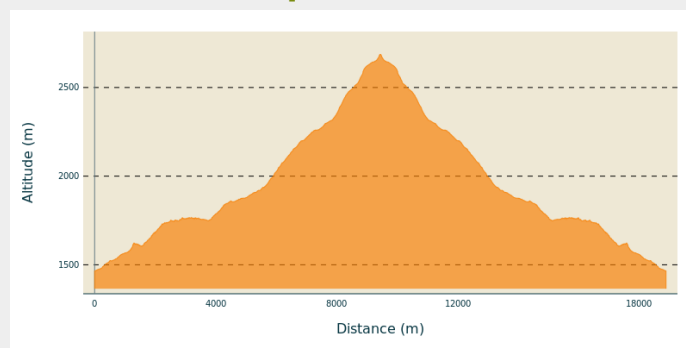
# Itinéraire

**Départ** : Les Gourniers, Réallon

**Arrivée** : Les Gourniers, Réallon

**Communes** : 1. Réallon

## Profil altimétrique

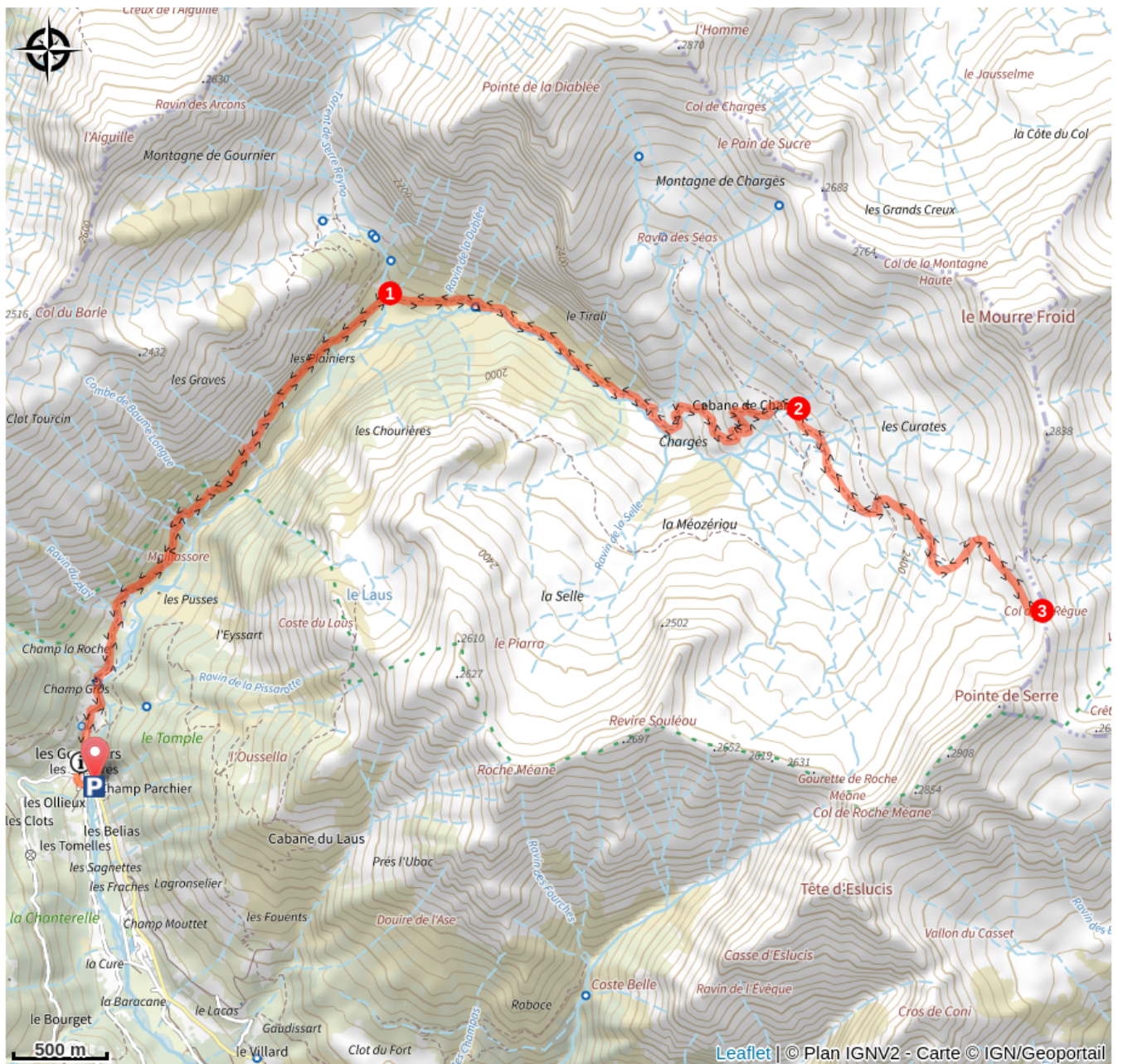


Altitude min 1465 m Altitude max 2687 m

Du parking des Gourniers, traverser le hameau et suivre le sentier jusqu'à la Chapelle-Saint-Marcellin.

1. Le sentier chemine ensuite à flanc jusqu'à une passerelle (Pont la Claie) puis remonte à la cabane de Pré d'Antoni. Poursuivre jusqu'à un torrent (passerelle). Remonter une pente gazonnée pour accéder à un replat et à la source de Chargès.
2. De la source, suivre les drailles (sentiers créés par le passage des troupeaux) et franchir un petit ruisseau issu d'une cascade. Le chemin louvoie jusqu'au col, balisé de losanges rouges et de cairns.
3. Le retour se fait par le même chemin.

# Sur votre chemin...



# Toutes les infos pratiques



## En coeur de parc

Le Parc national est un territoire naturel, ouvert à tous, mais soumis à une **réglementation** qu'il est nécessaire de connaître pour préparer son séjour.



## ⚠️ Recommandations

Entre la Chapelle Saint-Marcellin et le torrent de Reyna, des chutes de pierre sont à craindre, particulièrement lors de fortes pluies et des périodes de gel-dégel au printemps. L'itinéraire est alors déconseillé.

La fin du sentier traverse l'alpage et n'est pas toujours très visible : suivre les cairns.

Être vigilant face aux névés persistants au bas du col.

Les deux passerelles situées sur l'itinéraire peuvent être absentes en début de saison ou ponctuellement endommagées suite à un orage ou une crue.

## Comment venir ?

### Accès routier

Depuis Savines-le-lac, prendre la D41 jusqu'à Réallon. Suivre ensuite la D241 jusqu'au hameau des Gourniers au fond de la vallée.

### Parking conseillé

Les Gourniers

# Zones de sensibilité environnementale

Le long de votre itinéraire, vous allez traverser des zones de sensibilité liées à la présence d'une espèce ou d'un milieu particulier. Dans ces zones, un comportement adapté permet de contribuer à leur préservation. Pour plus d'informations détaillées, des fiches spécifiques sont accessibles pour chaque zone.

## Aigle royal

Période de sensibilité : Janvier, Février, Mars, Avril, Mai, Juin, Juillet, Août

Contact : Parc National des Écrins  
Julien Charron  
julien.charron@ecrins-parcnational.fr

Nidification de l'Aigle royal

Les pratiques qui peuvent avoir une interaction avec l'Aigle royal en période de nidification sont principalement le vol libre et les pratiques verticales ou en falaise, comme l'escalade ou l'alpinisme. Merci d'éviter cette zone et de privilégier un survol de la zone à une distance de survol de 300m sol soit à une altitude minimale de 2400m.

## Lieux de renseignement

### Centre d'information des Gourniers (ouverture estivale)

Les Gourniers, 05160 Réallon  
embrunais@ecrins-parcnational.fr  
Tel : 04 92 44 30 36  
<http://www.ecrins-parcnational.fr/>



### Maison du Parc de l'Embrunais

Place de l'Église, 05380 Châteauroux-les-Alpes

embrunais@ecrins-parcnational.fr  
Tel : 04 92 43 23 31  
<http://www.ecrins-parcnational.fr/>



## Source



Parc national des Ecrins

<https://www.ecrins-parcnational.fr>