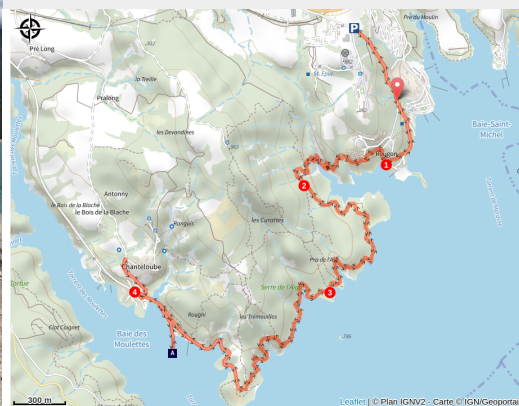


Sentier du bord de Lac

CC Serre-Ponçon - Charges



Au bord du Lac (Amélie Vallier)



Ce parcours sauvage sur des sentiers côtiers, aborde de nouvelles perspectives. Le clou du spectacle se trouve au Viaduc de Chanteloube.

Depuis la Baie St-Michel, parcourez les rives du Lac de Serre-Ponçon sur plusieurs kilomètres. D'une montée à l'autre, passez par les différentes combes en terre noire. Traversez des zones de forêts apportant un ombrage salutaire par fortes chaleurs. En peu de temps, repassez aux abords du lac et profitez de la vue. En fin de parcours découvrez le célèbre viaduc de Chanteloube, totalement immergé en période estivale.

Infos pratiques

Pratique : Pédestre

Durée : 4 h

Longueur : 13.6 km

Dénivelé positif : 484 m

Difficulté : Facile

Type : Aller-retour

Thèmes : Eau, Faune, Flore et forêt

Accessibilité : Famille

Itinéraire

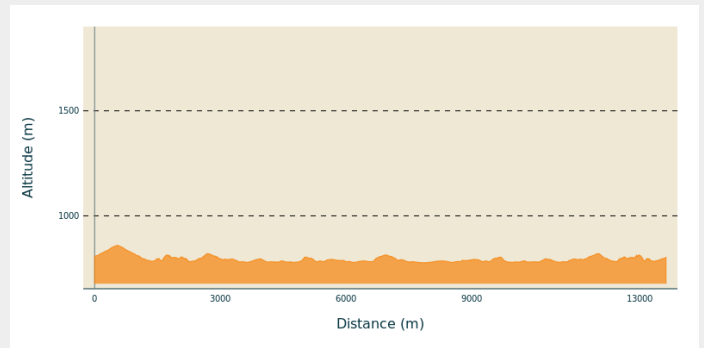
Départ : Baie St Michel, Chorges

Arrivée : Baie St Michel, Chorges

Balisage : — PR

Communes : 1. Chorges

Profil altimétrique

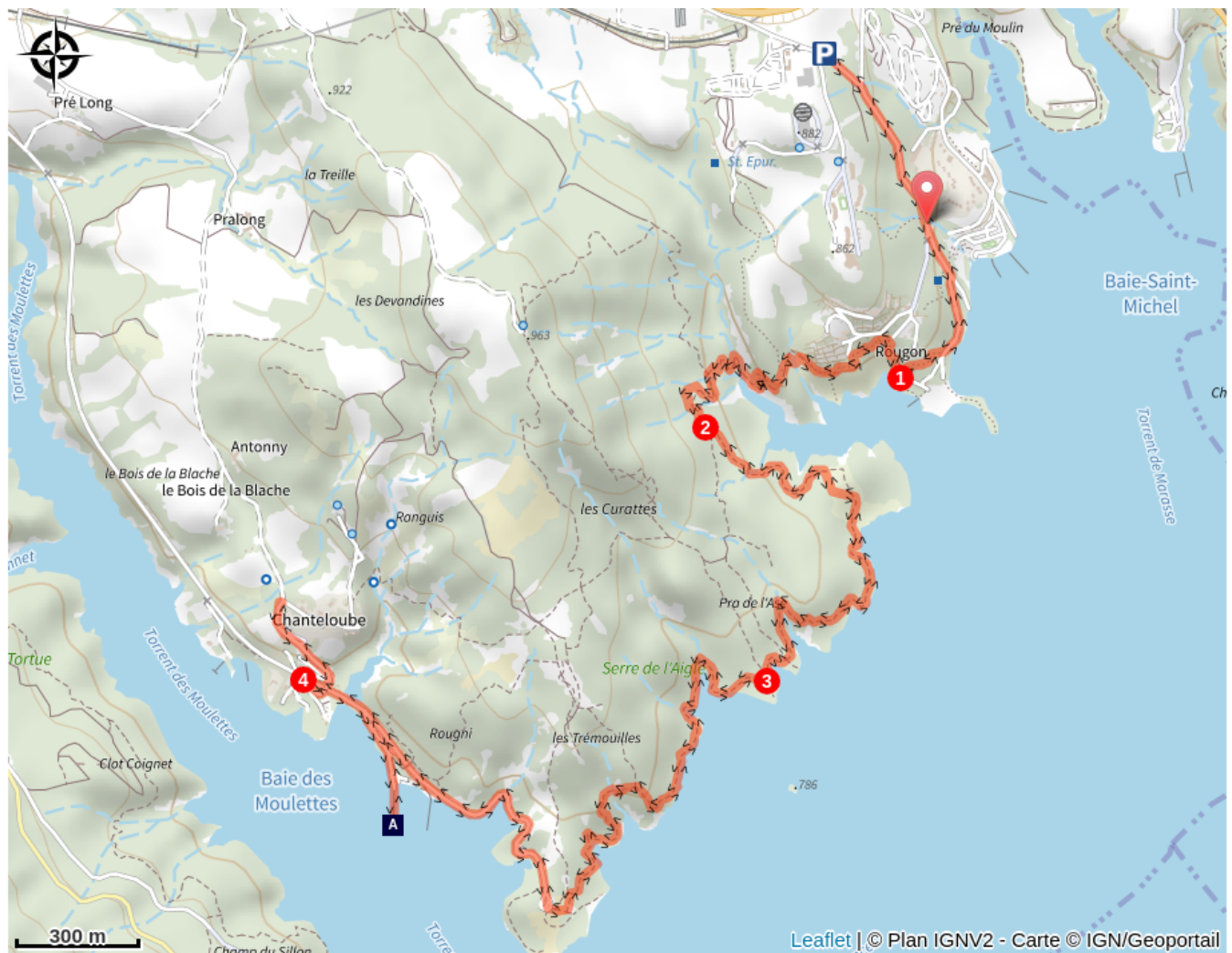


Altitude min 777 m Altitude max 860 m

Depuis le parking, descendre sur la route direction Chanteloube par Serre de l'Aigle. Au lieu-dit « la plage des pommiers » prendre le chemin à droite au niveau de la barrière.

1. Quelques mètres après, prendre le sentier qui monte à droite, direction Chanteloube.
2. Au prochain croisement « sous les Curattes », prendre direction plage de Trémouilles et Chanteloube par littoral.
3. Puis, continuer de suivre cette direction au lieu-dit « Pra de l'As » et prendre à gauche. A la sortie de la forêt, au niveau de la plage, prendre le sentier de droite. Au prochain croisement prendre à gauche. Une fois arrivé à la plage, passer le parking et longer la route jusqu'au pont de Chanteloube pour y faire un aller-retour. Après avoir dépassé le Viaduc, continuer le chemin et rejoindre la route.
4. Quelques mètres après, passer sous le pont et prendre la route à gauche pour rejoindre la Chapelle St Jacques quelques centaines de mètres plus haut.
5. Revenir par le même chemin.

Sur votre chemin...



Pont de Chanteloube (A)

Toutes les infos pratiques

Recommandations

Cet itinéraire se trouve dans des zones exposées au soleil : les chapeaux sont conseillés.

Pour une meilleure cohabitation entre différentes pratiques, pensez à partager la voie.

Comment venir ?

Transports

Transports en commun : ccserreponcon.com

Accès routier

De Chorges, prendre la Nationale 94 et tourner à droite au niveau du panneau indiquant la Baie Saint Michel. Depuis Embrun, suivre également la N 94 et tourner à gauche au niveau du panneau.

Parking conseillé

Places disponibles à proximité du Mémorial

Accessibilité

 Famille

Lieux de renseignement

Bureau d'Information Touristique de Chorges

Grand rue, 05230 Chorges

chorges@serreponcon-tourisme.com

Tel : 0492506425

<https://www.serreponcon.com>



Source



Serre-Ponçon

<https://www.serreponcon.com>



SMADESEP

<http://www.smadesep.com>

Sur votre chemin...



Pont de Chanteloube (A)

Aussi appelé viaduc des Moulettes, cet ouvrage en pierre de taille mesure 234 m et possède 14 arches. Il enjambe le lac de Serre-Ponçon et est visible en période de basses eaux. La construction du pont date du début des années 1900, il devait à l'origine servir de voie ferrée reliant Chorges à Barcelonnette (Alpes de Haute-Provence). Cet ouvrage d'art fut réalisé pour rien, puisque le projet de la ligne de chemin de fer fut définitivement abandonné en 1936. On parle aujourd'hui de la « ligne de chemin de fer inachevée ».

[© Comité de Promotion de Serre-Ponçon](#)

Crédit photo : CPSP