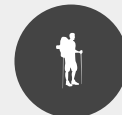
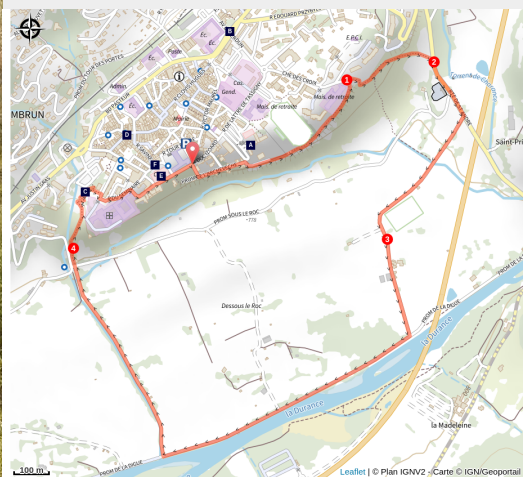


La plaine sous le roc

CC Serre-Ponçon - Embrun



(etienne.charles)



Cheminer entre la tumultueuse Durance, et la tranquillité des champs, sous le regard bienveillant de la ville d'Embrun.

Depuis les remparts de la ville, surplombant la plaine sous le Roc, profitez en famille de ce belvédère ainsi que des nombreux panneaux informatifs qui l'accompagne. Du Roc, redescendez sur la plaine pour une paisible boucle le long de la Durance. Cette étendue agricole représente un véritable réservoir de biodiversité.

Infos pratiques

Pratique : Pédestre

Durée : 1 h 30

Longueur : 4.1 km

Dénivelé positif : 119 m

Difficulté : Facile

Type : Boucle

Thèmes : Faune, Flore et forêt, Géologie, Patrimoine et histoire

Accessibilité : Famille, Poussette

Itinéraire

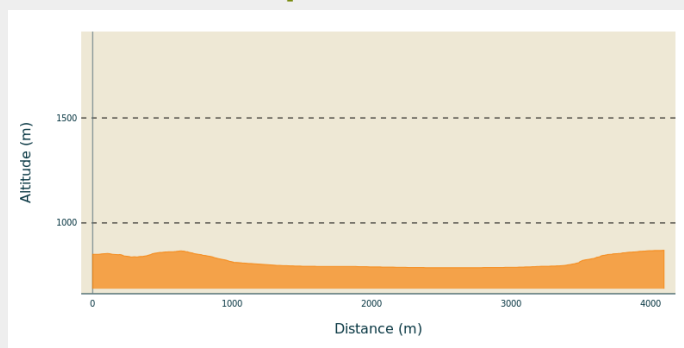
Départ : parking de la tour Brune

Arrivée : Parking de la tour Brune

Balisage :  GR  GRP  PR

Communes : 1. Embrun

Profil altimétrique

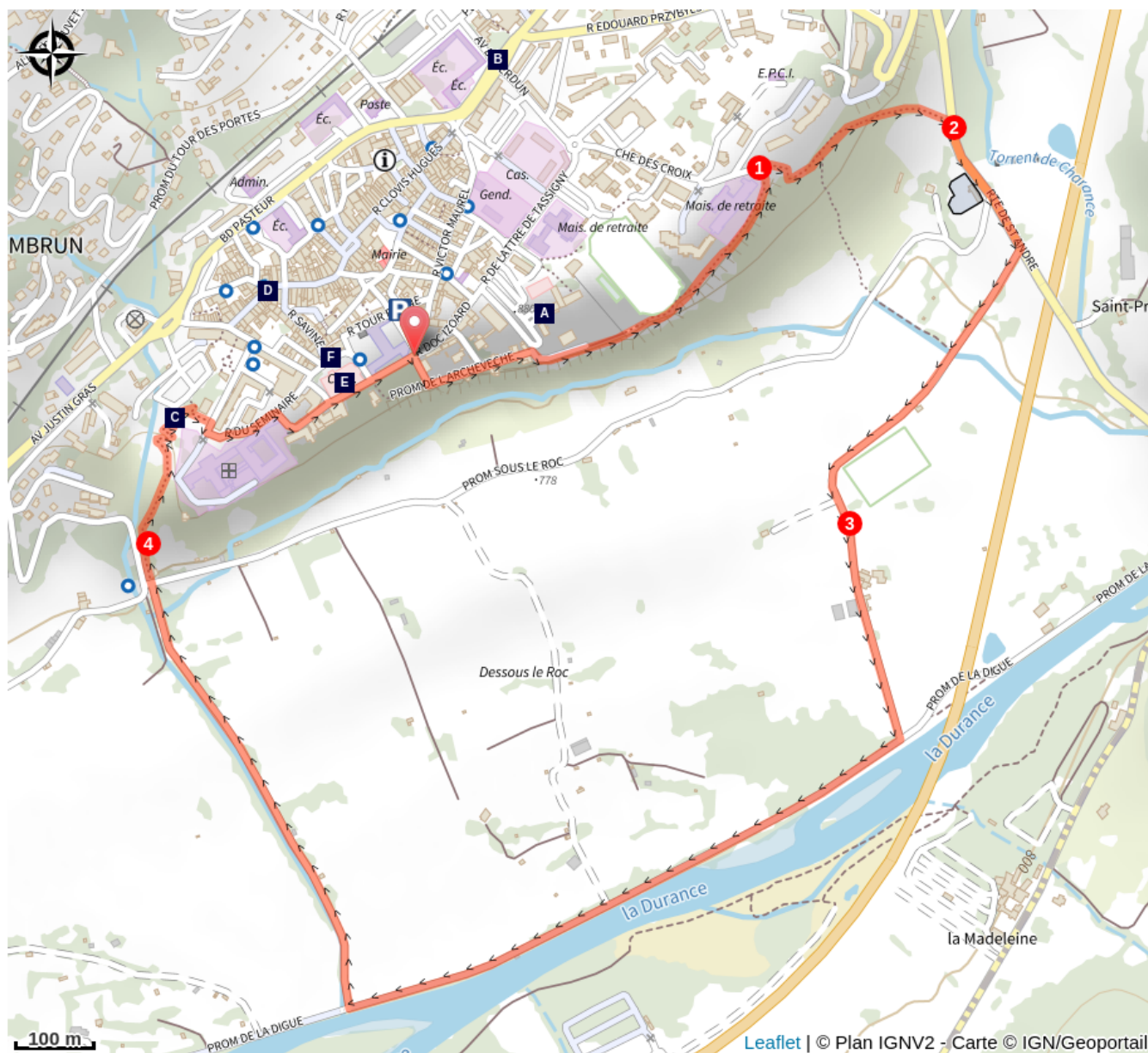


Altitude min 787 m Altitude max 870 m

Depuis le parking, prendre à gauche direction la promenade au bord du Roc. De là, longer le mur au bord du Roc. Passer derrière la manutention et le stade où vous trouverez une passerelle en bois. Passer le pont, puis au bout, prendre le chemin de droite au lieu-dit « les Rochassons »

1. Descendre le chemin et rejoindre la route.
2. De là prendre à droite au bord de route. Dépasser la centrale électrique, puis prendre la deuxième route qui descend, direction « le stade de rugby ». Passer le stade, suivre le chemin.
3. Arrivé sur la route, au « chemin du stade » prendre à droite direction le « Chaffal d'en Bas », tout en longeant la Durance. Au lieu-dit « Le Chaffal d'en bas », prendre la route à droite et suivre le canal direction la Ville. Au croisement, près de la fontaine, aller tout droit et prendre le chemin de terre au lieu-dit « Le Chaffal 1 » direction les Moulineaux.
4. Monter jusqu'à rejoindre le parking. En haut, prendre les escaliers qui montent à droite au niveau des remparts. Passer devant l'hôpital puis continuer la rue jusqu'à rejoindre la Cathédrale Notre-Dame-du-Réal d'Embrun, puis le parking de départ qui se trouve juste derrière.

Sur votre chemin...



Les Capucins, centre d'art
contemporain (A)

Les fortifications d'Embrun (C)

Cathédrale Notre Dame du Réal (E)

Embrun (B)

Fontaine (D)

Maison des Chanonges (F)

Toutes les infos pratiques

Recommandations

Le départ peut également s'effectuer depuis le plan d'eau d'Embrun, en remontant la digue le long de la Durance.

Différents types de pratiques cohabitent, pensez à partager la voie.

Comment venir ?

Transports

Transports en commun : ccserreponcon.com

Accès routier

Au rond-point de la Nationale 94, prendre direction le centre-ville d'Embrun. Au niveau du rond-point, prendre à droite, la rue qui monte à gauche de la pharmacie puis aller direction la tour Brune, à gauche de la Cathédrale. Se garer sur le parking de la Tour Brune.

Parking conseillé

Parking de la Tour Brune

Accessibilité

 Famille  Poussette

Lieux de renseignement

Bureau d'Information Touristique Embrun

Place Général Dosse - BP 49, 05202
Embrun

embrun@serreponcon-tourisme.com

Tel : 0492437272

<https://www.serreponcon-tourisme.com/>



Source



Serre-Ponçon

<https://www.serreponcon.com>

Sur votre chemin...



Les Capucins, centre d'art contemporain (A)

Cette ancienne chapelle de l'ordre des Capucins a connu de nombreuses vicissitudes à travers l'histoire, consacrée en 1645, elle est investie par l'armée en 1842 et devient un arsenal.

Le Centre d'art contemporain Les Capucins est né avec le projet européen SMIR. Avant son ouverture définitive en 2011, il a développé ses activités - expositions et conférences - hors les murs. Depuis octobre 2012, une nouvelle programmation voit le jour, selon un rythme de quatre à cinq expositions par an, accompagnées chacune d'évènements artistiques et d'actions de médiation à l'attention des scolaires et du public adulte.

[Les Capucins](#)

Crédit photo : CPSP



Embrun (B)

Embrun doit son nom, d'origine celte, à sa position : *Ebr* pour eau et *Dunum* pour élévation. En effet, accrochée sur son roc, la ville regarde la Durance couler à ses pieds avant de rejoindre le lac de Serre-Ponçon. Cette ancienne capitale des Alpes du Sud sous l'empire romain, puis évêché avec saint Marcellin au IV^e siècle et archevêché jusqu'en 1802, fut aussi une ville militaire fortifiée par Vauban. Elle connut ensuite une longue décadence due à la perte de son statut de ville administrative et religieuse, amplifiée par l'exode rural. Flâner dans le dédale des ruelles de la vieille ville permet de découvrir de multiples témoignages de ce riche passé : cathédrale, tour Brune et couvent des Cordeliers, mais aussi des fontaines, portes, cadrans solaires et autres modillons, arcades ou sculptures. Aujourd'hui, terre, ciel, lumière et eau concourent au bien-être à Embrun. La cité est animée et largement tournée vers le tourisme : estival, surtout depuis la création du lac, hivernal, par le ski dans les nombreuses stations environnantes.

Crédit photo : CPSP



Les fortifications d'Embrun (C)

Un tableau d'information présente l'histoire des fortifications d'Embrun. A travers la ville, un parcours composé de plusieurs panneaux d'interprétation présentent le passé de cette ville, son patrimoine bâti et naturel.

Crédit photo : CDRP05



Fontaine (D)

Très jolie fontaine en pierre permettant de se désaltérer, située en plein centre ville d'Embrun (eau potable).

Crédit photo : CDRP05



Cathédrale Notre Dame du Réal (E)

La Cathédrale Notre-Dame du Réal (XII^e - XIII^e siècles) est l'un des monuments les plus importants des Alpes françaises. Coiffée d'un clocher à pyramidions, elle se caractérise par une architecture d'inspiration lombarde avec l'alternance du schiste noir et du calcaire blanc.

La Cathédrale a servi de modèle à d'autres églises de la région. Vous pourrez admirer sur le flanc nord le célèbre porche du Réal avec lions et atlantes qui supportent colonnes et colonnettes. Le tympan du porche était orné d'une fresque dite miraculeuse représentant les Rois Mages. Cette fresque a fait l'objet d'un pèlerinage à la Vierge aux Rois ou encore Vierge du Réal (du latin : royal), ce qui a donné son nom au porche et à la cathédrale elle-même.

A voir : Le maître autel du XVIII^e siècle en marbre polychrome, les chaires à prêcher, les stalles du chœur, les autels baroques, les grandes orgues offertes par Louis XI, la grande rosace du XV^e siècle et ses trois oculi ornent le portail ouest.

La chapelle Saint François abrite un des plus riches trésors d'art sacré de France, constitué d'une importante collection (près de 500 objets), de vêtements sacerdotaux du XV^e au XIX^e, de pièces d'orfèvrerie, de tableaux et de manuscrits richement enluminés. Le trésor est accessible seulement en visite guidée.

[© Comité de Promotion de Serre-Ponçon](#)

Crédit photo : CPSP



Maison des Chanonges (F)

Située face au porche de la Cathédrale est un édifice du XIII^e siècle classé Monument Historique. Sa belle façade romane est rythmée par une série de baies géminées et, dans la partie haute, une sculpture en haut relief représente un lion dévorant une chèvre. A l'intérieur, le plafond à caissons du XIII^e siècle, la peinture murale de 1513, évoquant la légende de St Eustache et à l'étage, le plafond à la française du XVII^e, donnent à cette maison, la plus ancienne d'Embrun, un caractère remarquable. Maison du Patrimoine Embrunais et siège du service culturel de la ville, tout au long de l'année, y sont organisées expositions, conférences et rencontres.

[© Comité de Promotion de Serre-Ponçon](#)

Crédit photo : CPSP