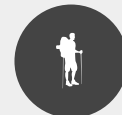
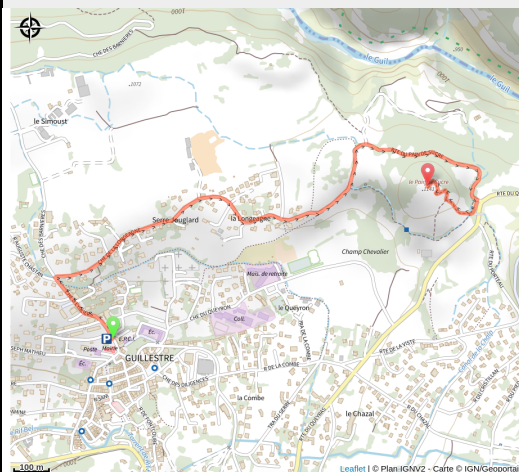


# Pain de Sucre de Guillestre

CC du Guillestrois et du Queyras - Guillestre



No photo



*Exceptionnel panorama à 360° sur tout le Guillestrois.*

La boucle monte en pente douce jusqu'au Pain de Sucre. C'est un itinéraire agréable, facile avec de beaux paysages comme toile de fond tout le long de la balade.

## Infos pratiques

Pratique : Pédestre

Durée : 1 h 30

Longueur : 2.2 km

Dénivelé positif : 145 m

Difficulté : Facile

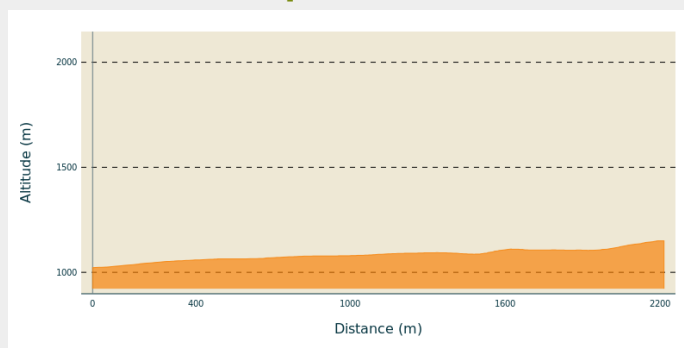
Type : Aller-retour

Thèmes : Eau, Géologie, Point de vue

# Itinéraire

**Départ** : Office de tourisme, Place Salva  
**Arrivée** : Office de tourisme, Place Salva  
**Balisage** : — PR  
**Communes** : 1. Guillestre

## Profil altimétrique



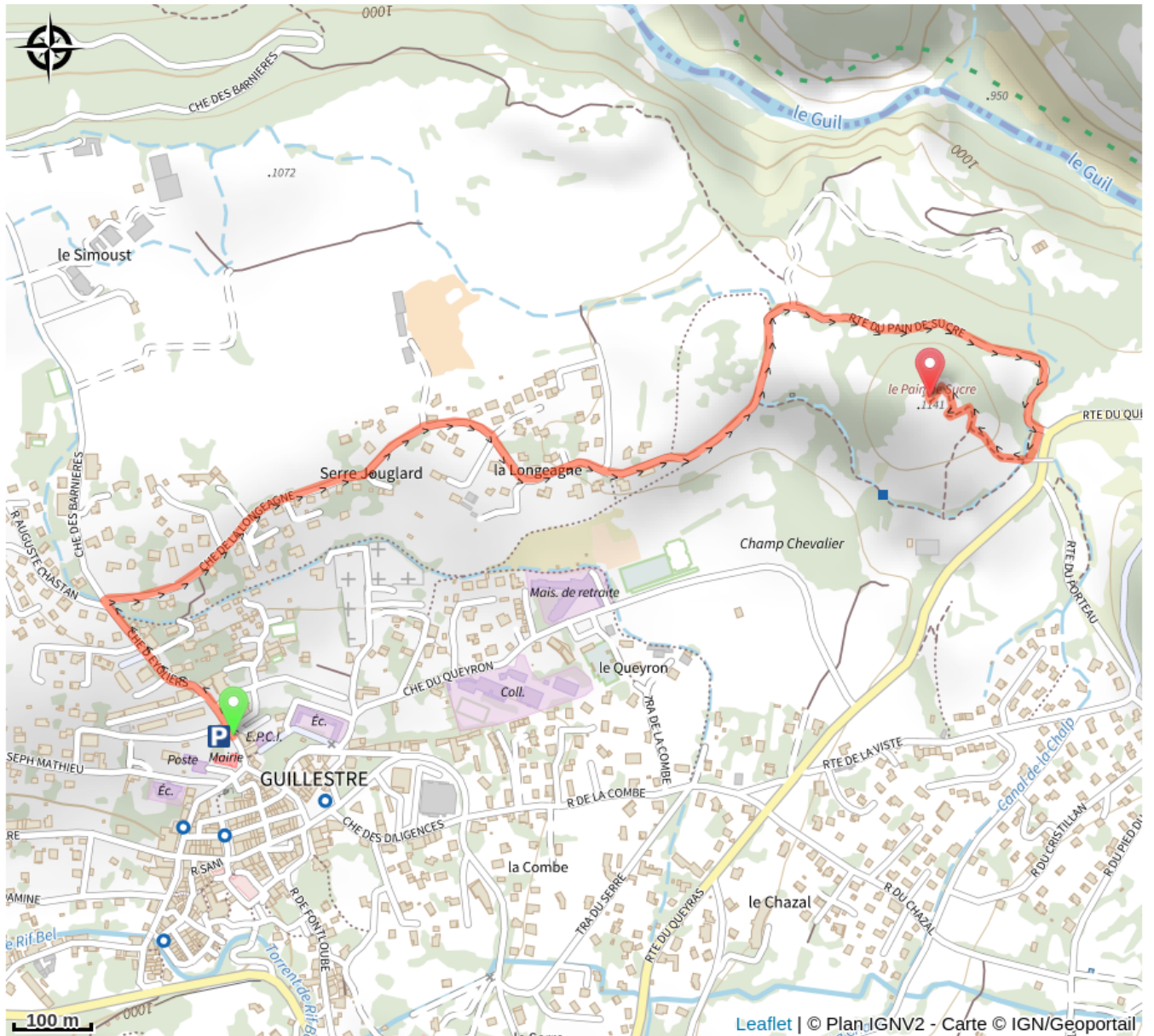
Altitude min 1022 m Altitude max 1150 m

Suivez la route qui monte après le cinéma, et à environ 200m prenez à droite la route de la Longeagne. L'itinéraire traverse le lotissement de la Longeagne puis débouche sur un chemin rural au pied du Pain de Sucre. Il suit, à gauche, sur quelques mètres, le canal.

En tournant ensuite sur votre droite, vous pourrez accéder par un petit sentier au sommet du Pain de Sucre d'où l'on observe au nord-est, la vallée encaissée du Queyras et au sud-ouest, le Bourg de Guillestre avec ses prairies de fauche, ses vergers et ses quelques vignes.

La vue est panoramique sur le plateau de Guillestre, le fond du Guil, au loin les glaciers des Écrins, la place forte de Mont dauphin... Le retour se fait par le même itinéraire, sans difficulté.

# Sur votre chemin...



# Toutes les infos pratiques

## **Recommandations**

Merci de rester sur les sentiers balisés pour éviter une érosion trop importante.

## **Comment venir ?**

### Transports

Office de Tourisme du Guillestrois-Queyras : 04 92 46 76 18

### Accès routier

Centre ville de Guillestre, au-dessus de la Mairie.

### Parking conseillé

Champ de foire, au-dessus de la mairie de Guillestre

## **Lieux de renseignement**

### **Maison du Parc naturel régional du Queyras**

3580 Route de l'Izoard, 05350 Arvieux

[pnrq@pnr-queyras.fr](mailto:pnrq@pnr-queyras.fr)

Tel : +33 (0)4 92 46 88 20

<http://www.pnr-queyras.fr/>



### **OTI du Guillestrois et du Queyras**

Maison du Tourisme du Queyras, 05350

Château-Ville-Vieille

[info@guillestroisqueyras.com](mailto:info@guillestroisqueyras.com)

Tel : +33 (0)4 92 46 76 18

<http://www.guillestroisqueyras.com>

