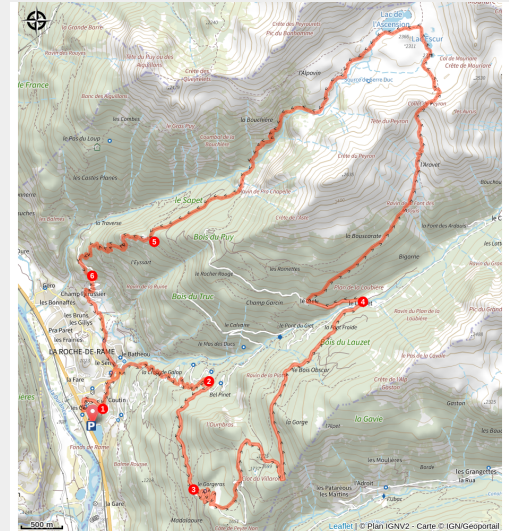


Parcours trail n°11 - Circuit des Lacs

CC du Pays des Ecrins - La Roche-de-Rame



Vue sur le lac de l'Ascension (Jan Novak Photography)



À la rencontre des lacs de montagne et de points de vues remarquables !

Une splendide randonnée qui devrait ravir les contemplatifs ! La biodiversité se dévoilera au fur et à mesure avec comme point d'orgue : le lac de l'Ascension ! Le massif du Pelvoux vous accompagnera le long de ce circuit.

Infos pratiques

Pratique : Trail

Durée : 7 h

Longueur : 27.1 km

Dénivelé positif : 1710 m

Difficulté : Moyen

Type : Boucle

Thèmes : Eau, Point de vue

Itinéraire

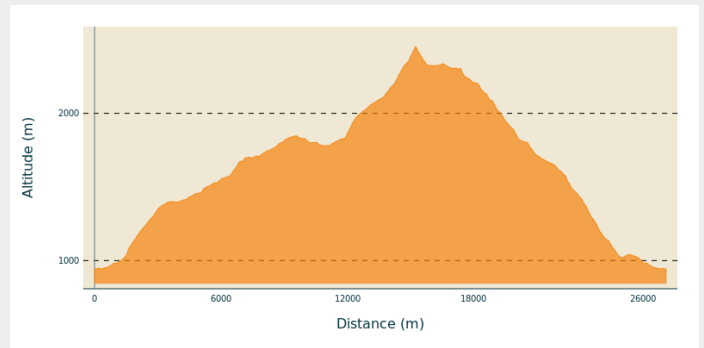
Départ : Camping du lac, La Roche-de-Rame

Arrivée : Camping du lac, La Roche-de-Rame

Balisage :  Trail

Communes : 1. La Roche-de-Rame

Profil altimétrique

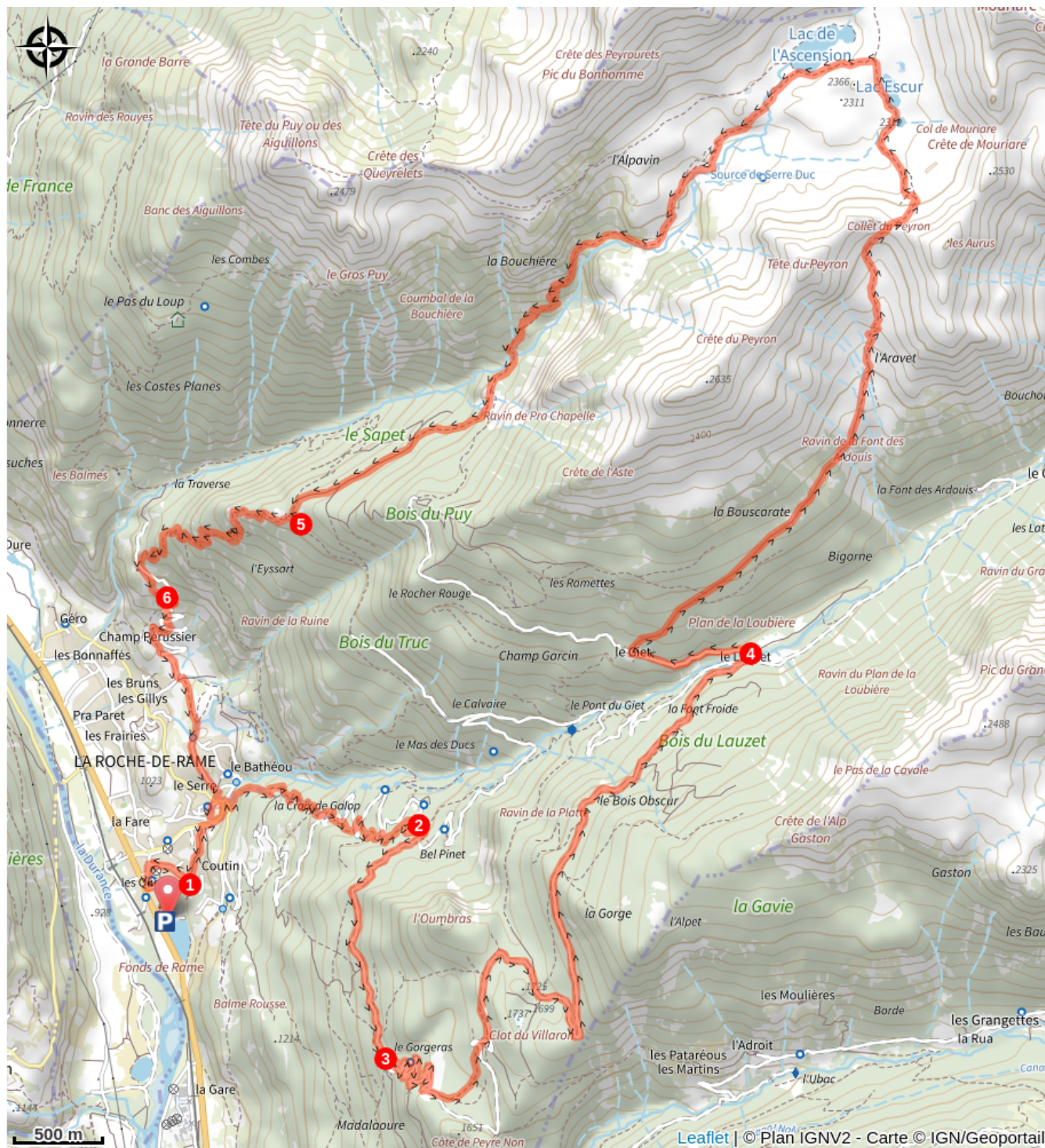


Altitude min 943 m Altitude max 2455 m

Dos à l'entrée du camping du lac, prendre à droite pour traverser le village de La Roche-de-Rame par la rue "Les Queyras". Après avoir longé le cimetière, continuer à droite.

1. Tourner à gauche. Au bout de ce chemin, à hauteur de la D38, continuer en prenant à droite. Légèrement plus haut, emprunter le pont à droite. Après la centrale hydraulique de Bouchouse, tourner à gauche. Poursuivre le sentier jusqu'au secteur de Bel Pinet.
2. Au niveau du secteur de Bel Pinet, emprunter le sentier de droite pour entamer la traversée.
3. Aux abords des carrières de marbre rose, prendre le sentier à gauche. Puis après une succession d'épingles sur la piste forestière, continuer en direction du Lauzet.
4. Aux chalets du Lauzet, s'engager à gauche sur une piste forestière. Au Giet, emprunter le chemin de droite qui monte fort pour atteindre le Collet du Peyron, le lac Escur puis le lac de l'Ascension. Après ce dernier lac, rejoindre la cabane de l'Alpavin puis le Puy.
5. Au Puy, continuer en prenant le chemin à droite.
6. Continuer à droite pour emprunter une succession d'épingles et rejoindre La Roche-de-Rame par le quartier de Barthéou.

Sur votre chemin...



Toutes les infos pratiques

Recommandations

Avant de partir en trail, il est impératif de consulter les périodes d'ouverture du parcours sur le site : <https://www.onpiste.com/explorer/routes/circuit-des-lacs-la-roche-1554>

Se renseigner sur les conditions météorologiques avant de partir randonner

Coordonnées des secours : Secours Montagne : 04 92 22 22 22 ou 112

Respecter le travail des agriculteurs, exploitants et propriétaires

Refermer toutes les clôtures

Rapporter tous ses déchets

Ne pas couper l'itinéraire à travers les prairies

Les parcours trail se prêtent également à la marche

Comment venir ?

Transports

Transports en commun >> www.pacamobilite.fr

Pensez au covoiturage >> www.blablacar.fr

Pour plus de renseignements, s'adresser au Bureau d'Information Touristique le plus proche du départ de la randonnée.

Accès routier

À 6,5 km de L'Argentière-La Bessée, prendre la N94.

Parking conseillé

Parking Camping du lac, La Roche-de-Rame

Zones de sensibilité environnementale

Le long de votre itinéraire, vous allez traverser des zones de sensibilité liées à la présence d'une espèce ou d'un milieu particulier. Dans ces zones, un comportement adapté permet de contribuer à leur préservation. Pour plus d'informations détaillées, des fiches spécifiques sont accessibles pour chaque zone.

Circaète Jean-le-Blanc

Période de sensibilité : Mars, Avril, Mai, Juin, Juillet, Août, Septembre

Contact : Parc National des Écrins Julien Charron julien.charron@ecrins-parcnational.fr

Nidification du Circaète-Jean-le-Blanc

Les pratiques qui peuvent avoir une interaction avec le Circaète-Jean-le-Blanc en période de nidification sont principalement les pratiques aériennes comme le vol libre ou le vol motorisé.

Merci d'essayer d'éviter la zone ou de rester à une distance minimale de 300m sol quand vous la survolez soit 1700m d'altitude !

Lieux de renseignement

Bureau d'Information Touristique de L'Argentière-La Bessée

23 Avenue de la République, 05120 L'Argentière-La Bessée

contact@paysdesecrins.com

Tel : +33(0)4 92 23 03 11

<https://www.paysdesecrins.com/>



Maison du Parc de Vallouise

vallouise@ecrins-parcnational.fr

Tel : 04 92 23 58 08

<http://www.ecrins-parcnational.fr/>



Source

Pays des Ecrins