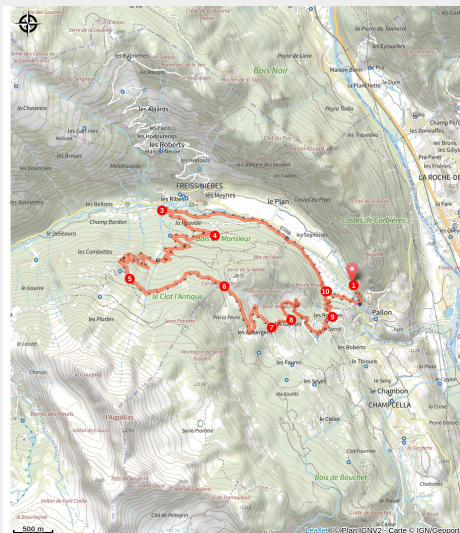


# Parcours n°09 - Circuit du Col des Combes

CC du Pays des Ecrins - Freissinières



Col des Combes (Thibaut Blais)



*Un très beau parcours entre forêt de Freissinières et hameaux de Champcella.*

Ambiances contrastées entre une montée dans l'immense forêt de l'ubac de Freissinières et une descente ludique où s'égrènent quelques hameaux de Champcella.

## Infos pratiques

Pratique : VTT

Durée : 2 h 30

Longueur : 14.8 km

Dénivelé positif : 616 m

Difficulté : Moyen

Type : Boucle

Thèmes : Faune, Flore et forêt, Géologie

# Itinéraire

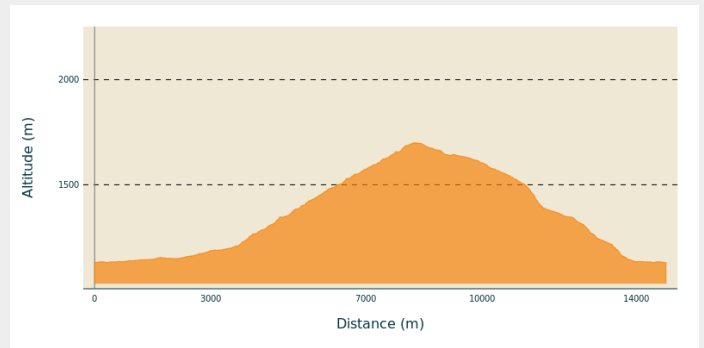
**Départ** : Parking du kiosque entrée de la vallée, Freissinières

**Arrivée** : Parking du kiosque entrée de la vallée, Freissinières

**Balisage** :  Vélo

**Communes** : 1. Freissinières  
2. Champcella

## Profil altimétrique

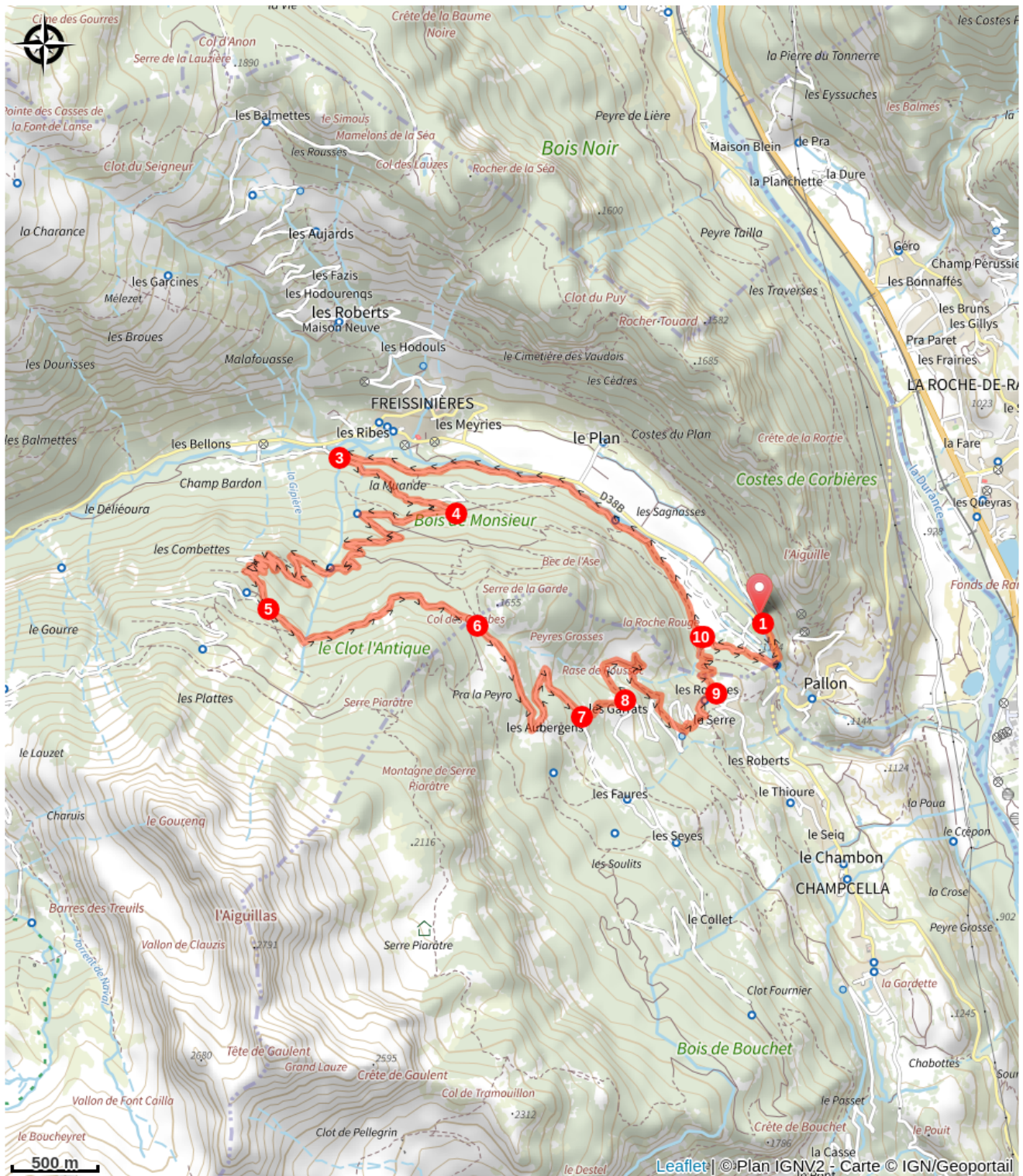


Altitude min 1129 m Altitude max 1700 m

Le parcours débute au niveau du Kiosque dans une ambiance de fraîcheur par la piste qui remonte le long du torrent de la Biaysse en rive droite.

1. Prendre la route et traverser la Biaysse
2. Continuer sur le single en direction du fond de vallée puis longer en rive droite la Biaysse sur la piste
3. A l'intersection des pistes, prendre celle de gauche qui monte.
4. Continuer à monter sur la piste forestière.
5. Prendre la piste sur la gauche qui est à flanc de montagne et qui rejoint le col des Combes.
6. Au Col des Combes, continuer tout droit
7. Prendre à gauche un joli single qui descend
8. Quitter la route pour prendre un sentier qui s'enfonce dans la forêt.
9. Après avoir traversée le hameau des Rousses, quitter la route et prendre le sentier sur la gauche qui serpente jusqu'en fond de vallée, où on retrouve la Biaysse puis le point de départ.
10. Reprendre le chemin sur la droite et rentrer en traversant la Biaysse

# Sur votre chemin...



# Toutes les infos pratiques

## **Recommandations**

Avant de partir en VTT, il est impératif de consulter les périodes d'ouverture du parcours sur le site : <https://www.onpiste.com/explorer/routes/circuit-du-col-des-combes-4543>

**Attention** : Ces informations sont données à titre indicatif. Il est de votre responsabilité de vérifier le bulletin météo et les conditions avant votre départ. L'Office de tourisme et le PNE ne pourront aucunement être portés responsable en cas d'accident. En cas de doutes, s'adresser à des professionnels : moniteurs ou loueurs de matériels.

**Coordonnées des secours** : Secours Montagne : 04 92 22 22 22 ou 112

*Respecter le travail des agriculteurs, exploitants et propriétaires*

*Refermer toutes les clôtures*

*Rapporter tous ses déchets*

*Ne pas couper l'itinéraire à travers les prairies*

## **Comment venir ?**

### Transports

Transports en commun >> <https://services-zou.maregionsud.fr/fr/>

Pensez au covoiturage >> [www.blablacar.fr](http://www.blablacar.fr)

Pour plus de renseignements, s'adresser au Bureau d'Information Touristique le plus proche du départ de la randonnée >> [www.paysdesecrins.com](http://www.paysdesecrins.com)

### Accès routier

À 10,5 km de L'Argentière-la-Bessée, prendre la N94 et D38.

### Parking conseillé

Parking du kiosque, Freissinières

## **i** Lieux de renseignement

### **Bureau d'Information Touristique de L'Argentière-La Bessée**

23 Avenue de la République, 05120  
L'Argentière-La Bessée

contact@paysdesecrins.com

Tel : +33(0)4 92 23 03 11

<https://www.paysdesecrins.com/>



### **Maison du Parc de Vallouise**

vallouise@ecrins-parcnational.fr

Tel : 04 92 23 58 08

<http://www.ecrins-parcnational.fr/>



## **Source**

Pays des Ecrins