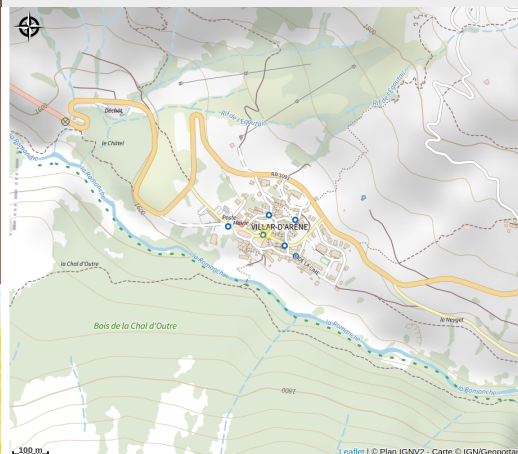
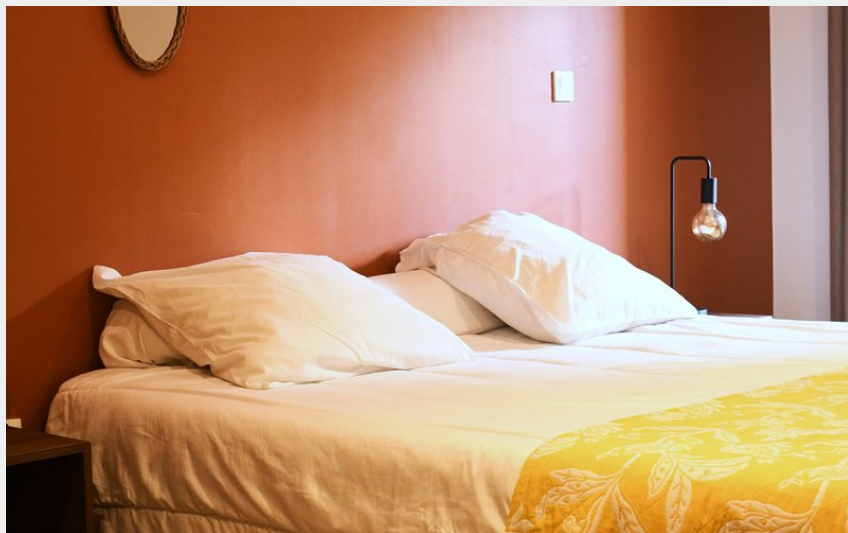


# L'Auberge du Bec

Aire d'Adhésion du Parc National des Écrins



Crédit photo : Chambre duo (Camille Lei)

*Venez boire un verre, manger un bout, dormir un coup sur l'une des plus belles places des Hautes-Alpes : Bienvenue à L'Auberge du Bec !*

## Infos pratiques

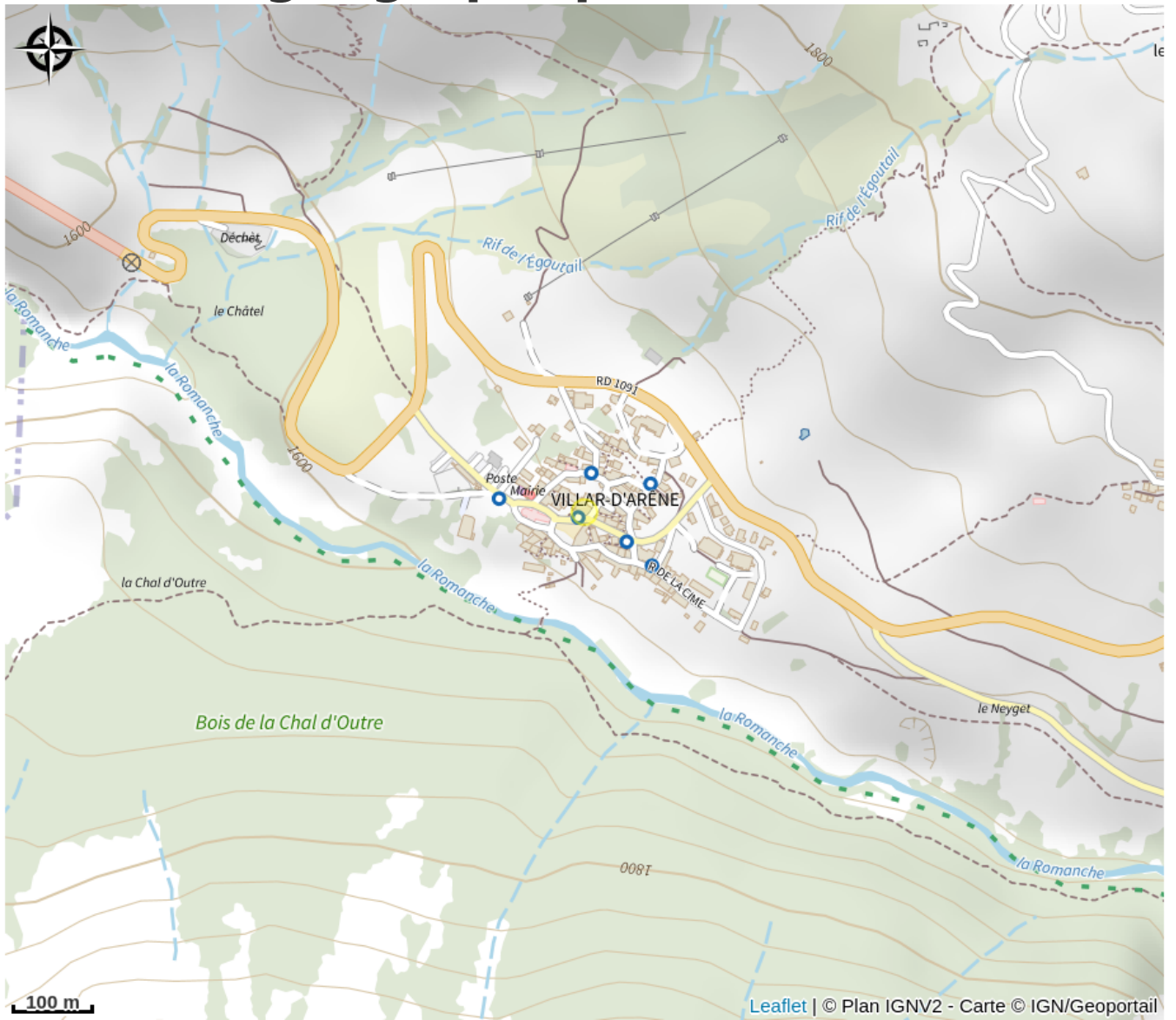
Categorie : Hébergements

Type : Gîtes d'étape

# Description

Venez boire un verre, manger un bout, dormir un coup sur l'une des plus belles places des Hautes-Alpes : Bienvenue à l'Auberge du Bec !

# Situation géographique



# Toutes les infos pratiques

## Informations pratiques

### Ouverture:

Du 17/12/2024 au 15/05/2025, tous les jours.

Lundi, Mardi, Mercredi, Jeudi, Vendredi, Samedi, Dimanche : ouvert.

Du 15/06 au 31/10/2025, tous les jours.

### Capacité totale:

5

### Tarifs:

Nuitée : à partir de 25 € (Demi-pension adulte à partir de 54,50 euros).

Nuitée à partir de 25 euros/personne

Demi-pension à 29,50 euros/personne.

### Modes de paiement:

Carte bancaire/crédit, Chèque, Espèces, Paiement sans contact

### Services:

Animaux acceptés, Gestion libre, Petit déjeuner, Demi-pension, Documentation Touristique, Ménage en fin de séjour, Restauration, Paniers Pique-nique, Lits faits à l'arrivée

### Accès:

L'Auberge donne sur la place du village de Villar-d'Arène

*Fiche mise à jour par Office de tourisme des Hautes Vallées - La Grave - La Clarée - L'Izoard le 19/12/2024*

## Contact

1 Place Saint-Martin

05480 Villar-d'Arène

Tél. 04 76 80 20 45 / 06 30 18 79 83 / 07

84 20 96 02

[becdevillar@gmail.com](mailto:becdevillar@gmail.com)

<http://aubergedubec.com>