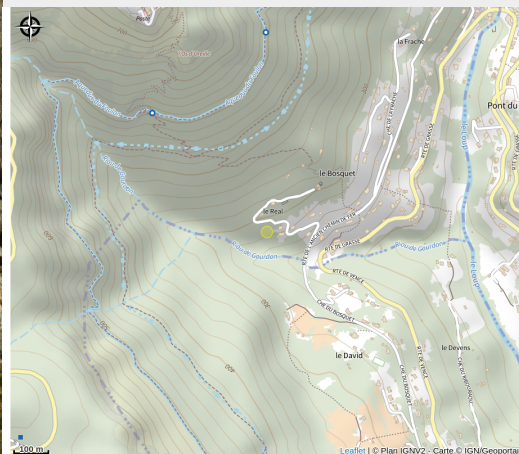


Le Clot Saint Joseph



Crédit photo : Extérieur Sud Ouest



A Pelvoux, sur le GR54, proche de Vallouise et d'Ailefroide, nos 2 grands gîtes ruraux et nos 5 chambres d'hôtes nous permettent de vous accueillir été comme hiver, dans le cadre authentique de notre ancienne ferme entièrement rénovée

Infos pratiques

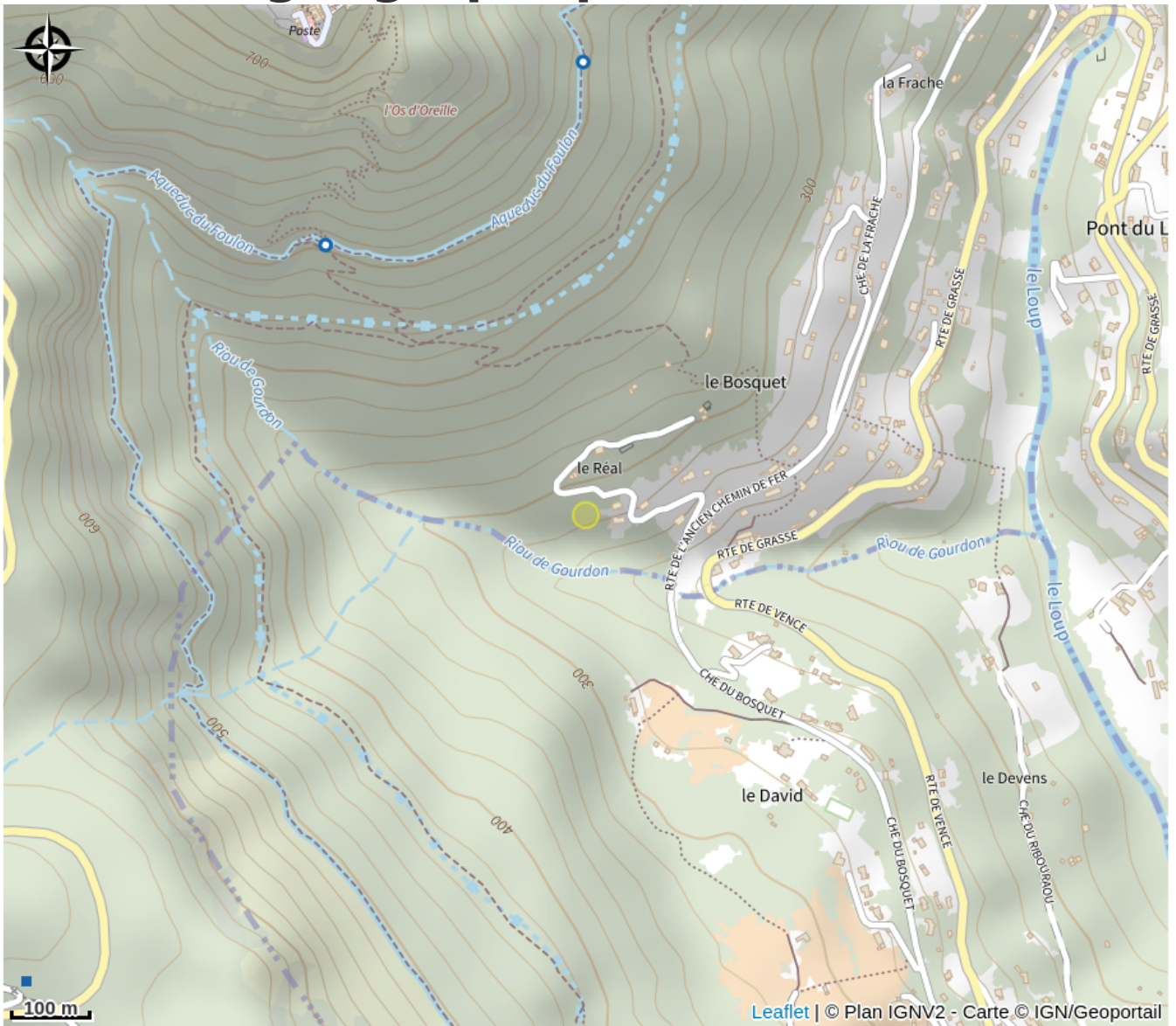
Categorie : Hébergements

: Chambres d'hôtes

Description

A Pelvoux, sur le GR54, proche de Vallouise et d'Ailefroide, nos 2 grands gîtes ruraux et nos 5 chambres d'hôtes nous permettent de vous accueillir été comme hiver, dans le cadre authentique de notre ancienne ferme entièrement rénovée

Situation géographique



Toutes les infos pratiques

Informations pratiques

Ouverture:

Toute l'année.

Arrivée à partir de 17h

Départ avant 10h.

Tarifs:

Une personne : à partir de 86 €

Deux personnes : à partir de 86 €

Trois personnes : à partir de 120 €

Quatre personnes : à partir de 150 €

Repas : 22 €.

Possibilité de tarifs adaptés suivant durée, sur demande.

Taxe de séjour non incluse.

Modes de paiement:

Carte bancaire/crédit, Espèces, Virement

Services:

Demi-pension, Documentation Touristique, Table d'hôtes

Accès:

Après Vallouise aller vers Pelvoux, passer le panneau d'entrée du village « Pelvoux Le Poët ». Puis, 100m après la place et après la fontaine-bassin quitter la départementale et prendre la petite route à droite, suivre le panneau LE CLOT SAINT JOSEPH pour entrer dans le hameau du Sarret.

Passer sur le pont qui traverse le torrent de la Juliane, 200 m après le pont, c'est la grande maison à gauche avec ses 2 niveaux de balcons.

Fiche mise à jour par Office de Tourisme Intercommunal du Pays des Ecrins le 18/01/2024

Contact

C2PDL SAS

243, route du Sarret

05340 Vallouise-Pelvoux

Tél. 06 61 63 39 37

contact@clotsaintjoseph.com

<http://clotsaintjoseph.com>