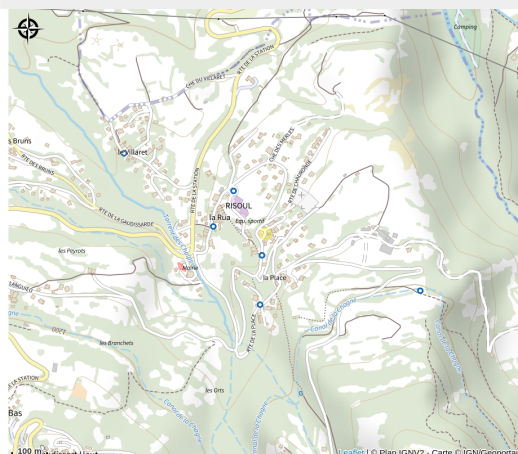
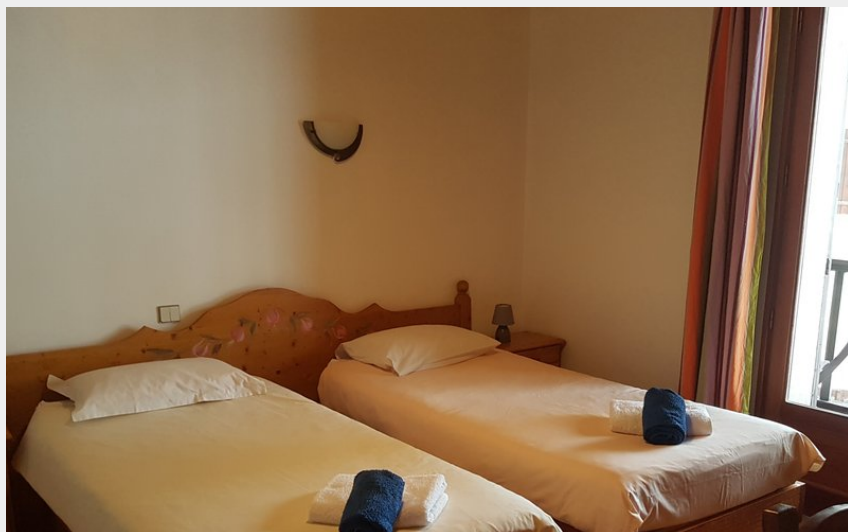


La Maison de Joséphine

Guillestrois et Queyras



Crédit photo : La maison de Joséphine Risoul

Au hameau de l'Eglise à Risoul, à 1174m d'altitude, la Maison de Joséphine bénéficie d'un point de vue exceptionnel sur la vallée et ses montagnes. Cette maison d'hôtes sur plusieurs étages est parfaite pour ton séjour.

Infos pratiques

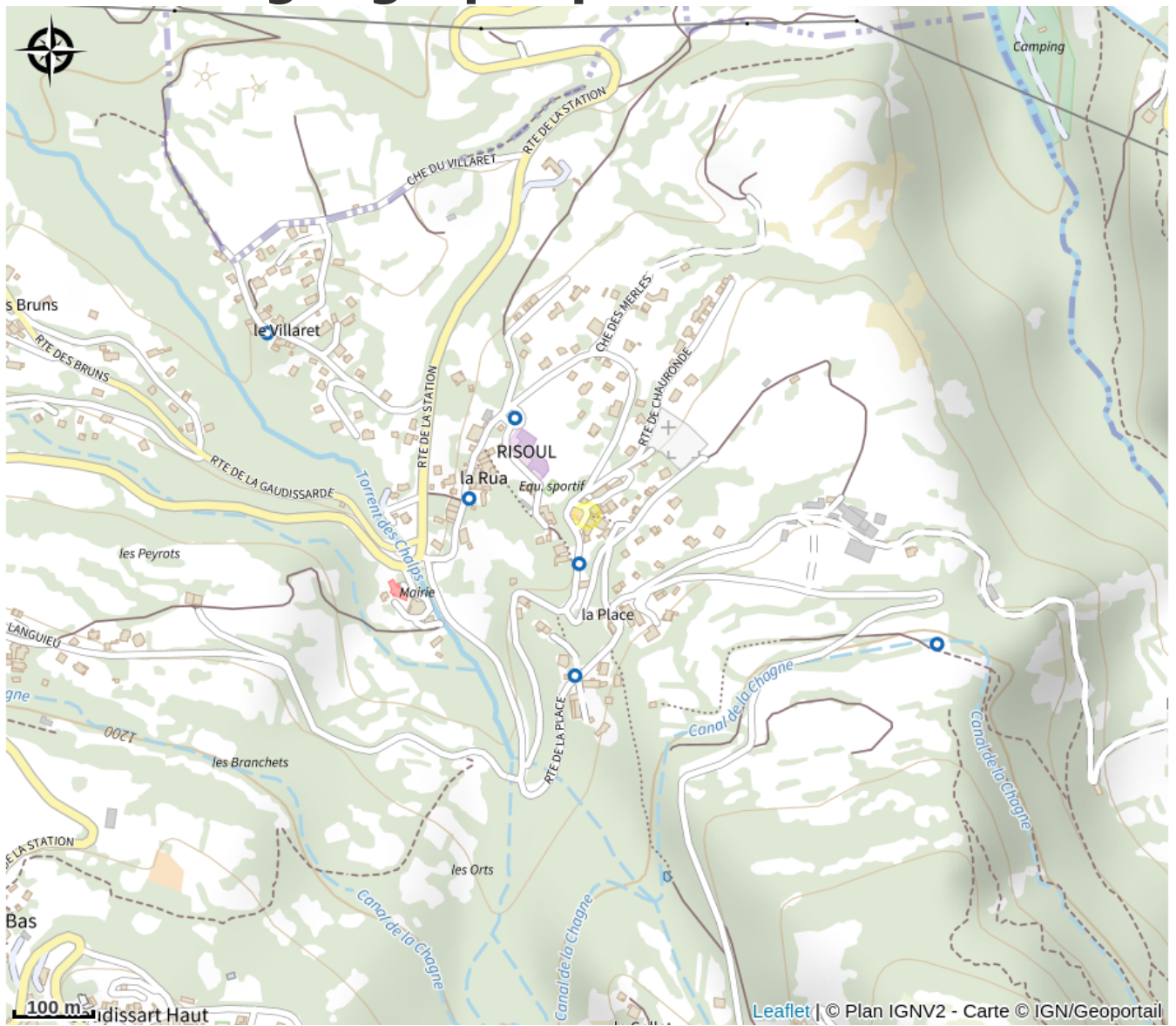
Categorie : Hébergements

Type : Chambres d'hôtes

Description

Au hameau de l'Eglise à Risoul, à 1174m d'altitude, la Maison de Joséphine bénéficie d'un point de vue exceptionnel sur la vallée et ses montagnes. Cette maison d'hôtes sur plusieurs étages est parfaite pour ton séjour.

Situation géographique



Toutes les infos pratiques

Informations pratiques

Ouverture:

Du 20/12/2025 au 31/03/2026 tous les jours.

Du 01/05 au 30/09/2026 tous les jours.

Tarifs:

Demi-pension : de 62 à 88 € (Le tarif est entendu pour 1 personne. En fonction de la durée du séjour, de l'âge et du nombre de personnes par chambre)

Nuitée : de 72 à 82 € (Prix entendu pour 2 personnes, petit-déjeuner inclus.).

Les tarifs des chambres inclus le petit-déjeuner. Le tarif est dégressif à partir de la 2ème nuit.

Les repas ont un coût de 26€/adulte (boissons incluses). Possibilité de panier-repas (11€/adulte).

Taxe de séjour non incluse.

Modes de paiement:

Chèque, Chèque-Vacances Classic, Espèces, Virement, Wero

Services:

Accès Internet Wifi, Accès internet Wifi gratuit

Accès:

L'arrêt à proximité concerne la navette gratuite pour Risoul station (seulement l'hiver).

A 12 km des pistes de ski de Risoul Station

A 17 km des pistes de ski de Vars Station

Fiche mise à jour par Office de Tourisme de Risoul le 15/11/2025

Contact

35 Charrière de l'Eglise - L'Eglise

05600 Risoul

Tél. 06 31 77 12 98

maisonjosephine@yahoo.fr

<https://www.maisondejosephine.com/>