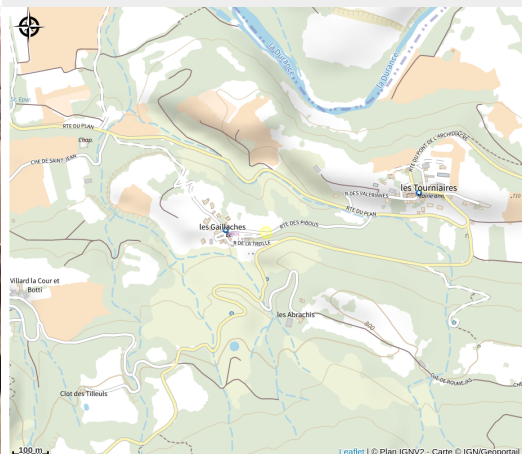
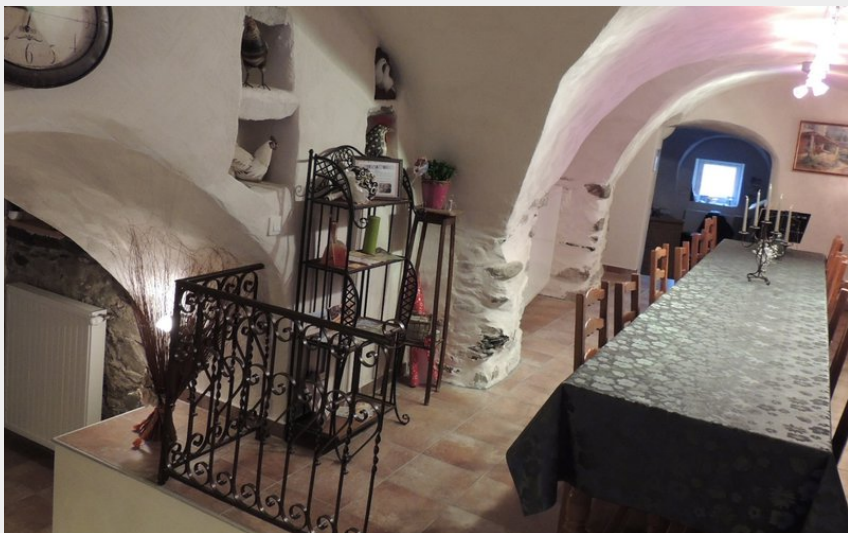


# La Dorgisane

CC Serre-Ponçon Val d'Avance



Crédit photo : La Dorgisane (AM Borel)

*Situé sur le flanc de la colline ce havre de paix et de bien être vous offre une vue imprenable sur la vallée de la Durance et sur un des plus beaux sommets du massif du Dévoluy le pic de Bure.*

## Infos pratiques

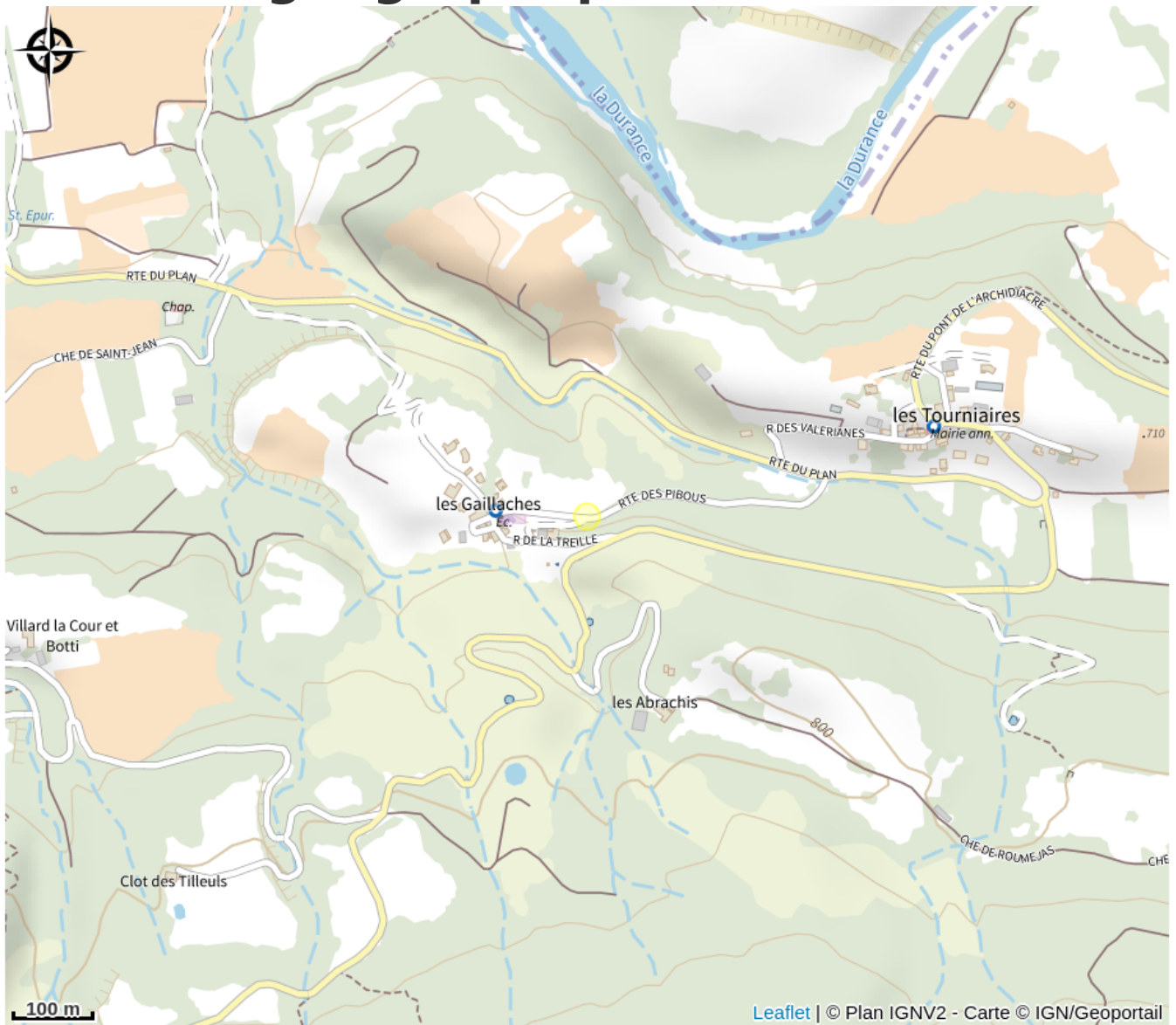
Categorie : Hébergements

: Chambres d'hôtes

# Description

Situé sur le flanc de la colline ce havre de paix et de bien être vous offre une vue imprenable sur la vallée de la Durance et sur un des plus beaux sommets du massif du Dévoluy le pic de Bure.

# Situation géographique



# Toutes les infos pratiques

## Informations pratiques

### Ouverture:

Toute l'année.

### Tarifs:

Tarifs :

Chambre double :

50 à 61 € la nuitée

65 à 75 € la nuitée en juillet et août

Chambre duplex familiale :

85 € la nuitée (2 adultes + 2 enfants de - de 12 ans)

105 € la nuitée en juillet et août

Petit déjeuner :

7 € par personne.

### Services:

Table d'hôtes

*Fiche mise à jour par Communauté de communes de Serre-Ponçon Val d'Avance le 26/01/2023*

## Contact

Lieu Dit Les Gaillaches

Bas Venterol

05130 Venterol

Tél. 04 92 54 45 21 / 06 68 33 23 62

[borelanne-marie@orange.fr](mailto:borelanne-marie@orange.fr)

<http://www.dorgisane.com>