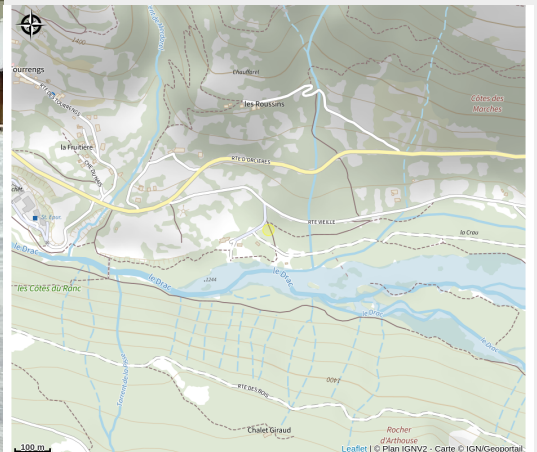


Gîte de Chauffarel

Aire d'Adhésion du Parc National des Écrins



Crédit : Gîte de Chauffarel (Gîte de Chauffarel)



Lieu convivial niché dans un écrin de nature au bord du Drac, depuis lequel vous profitez de nombreuses activités, été comme hiver
 Idéal pour un séjour oisif en terrasse ou au bord de l'eau, sportif au gré des montagnes ou encore méditatif au fil des bois

Infos pratiques

Catégorie : Hébergements

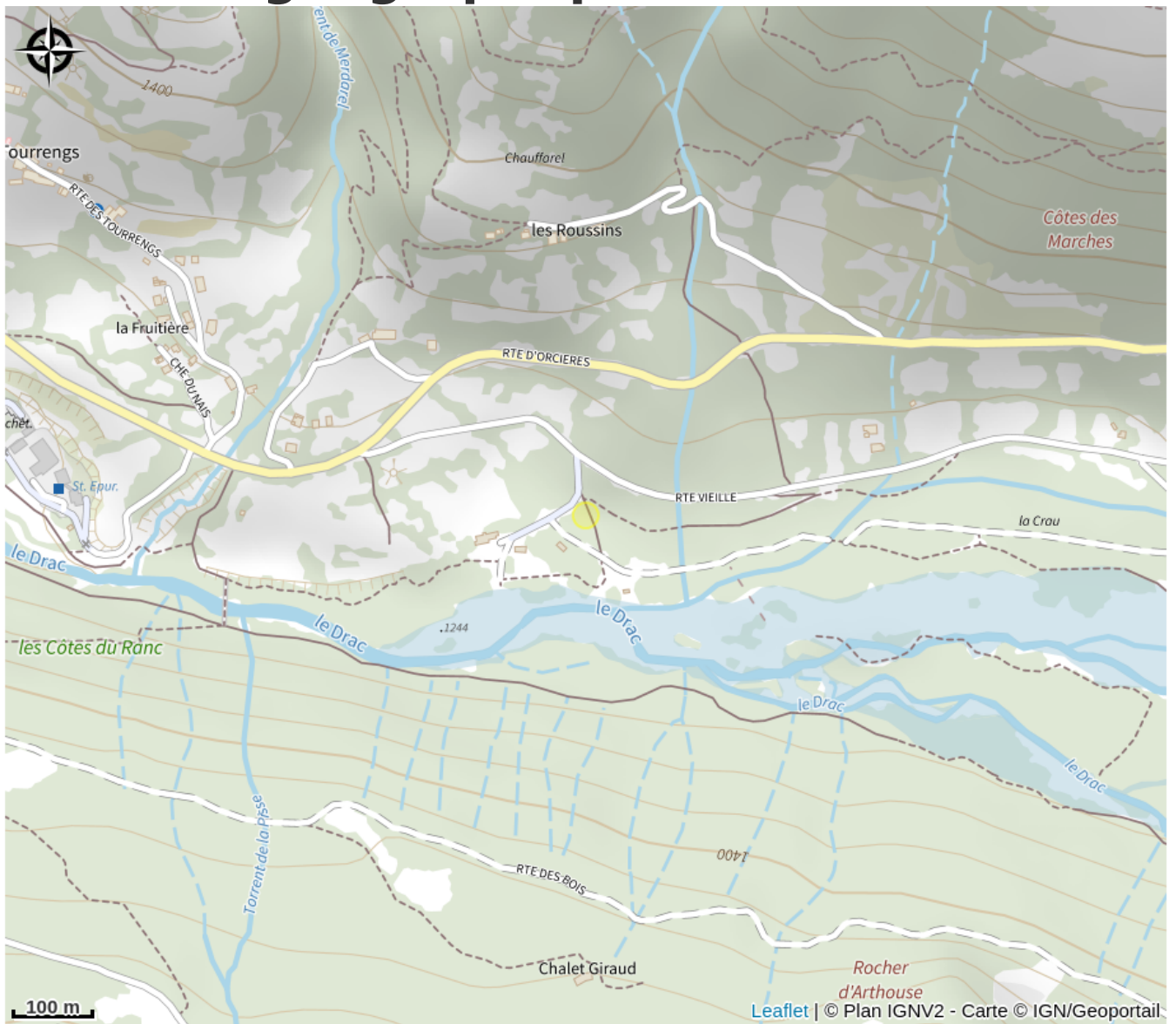
Type : Gîtes d'étape

Description

Lieu convivial niché dans un écrin de nature au bord du Drac, depuis lequel vous profitez de nombreuses activités, été comme hiver

Idéal pour un séjour oisif en terrasse ou au bord de l'eau, sportif au gré des montagnes ou encore méditatif au fil des bois

Situation géographique



Toutes les informations pratiques

Informations pratiques

Ouverture:

Toute l'année tous les jours.
Sur réservation, minimum de 2 nuits.

Accès:

A 8 km de la station d'Orcières 1850 et 2 km d'Orcières village.
A 2 km de la Base de Loisirs (ski de fond).

Fiche mise à jour par Office de Tourisme d'Orcières le 08/04/2026

Contact

Route de la Base de Loisirs d'Orcières
05170 Orcières
Tél. 06 87 37 48 30 / 06 61 89 40 68
chauffarel@gmail.com
<https://www.chauffarel.com>