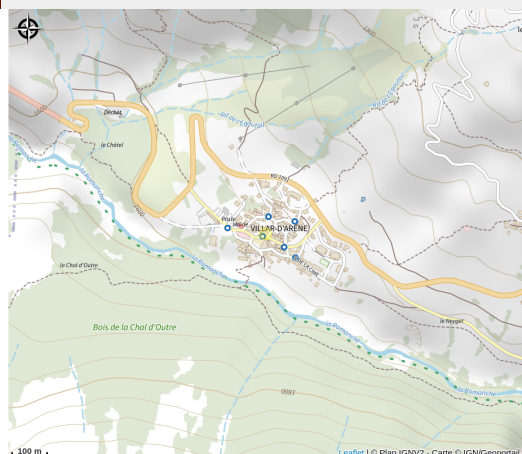


L'Auberge du Bec

Aire d'Adhésion du Parc National des Écrins



Crédit photo : L'auberge du BEc - Villard d'Arène (S.Morattel)

Venez boire un verre, manger un bout, dormir un peu sur l'une des plus belles places des Hautes-Alpes : bienvenue à L'Auberge du Bec !

Infos pratiques

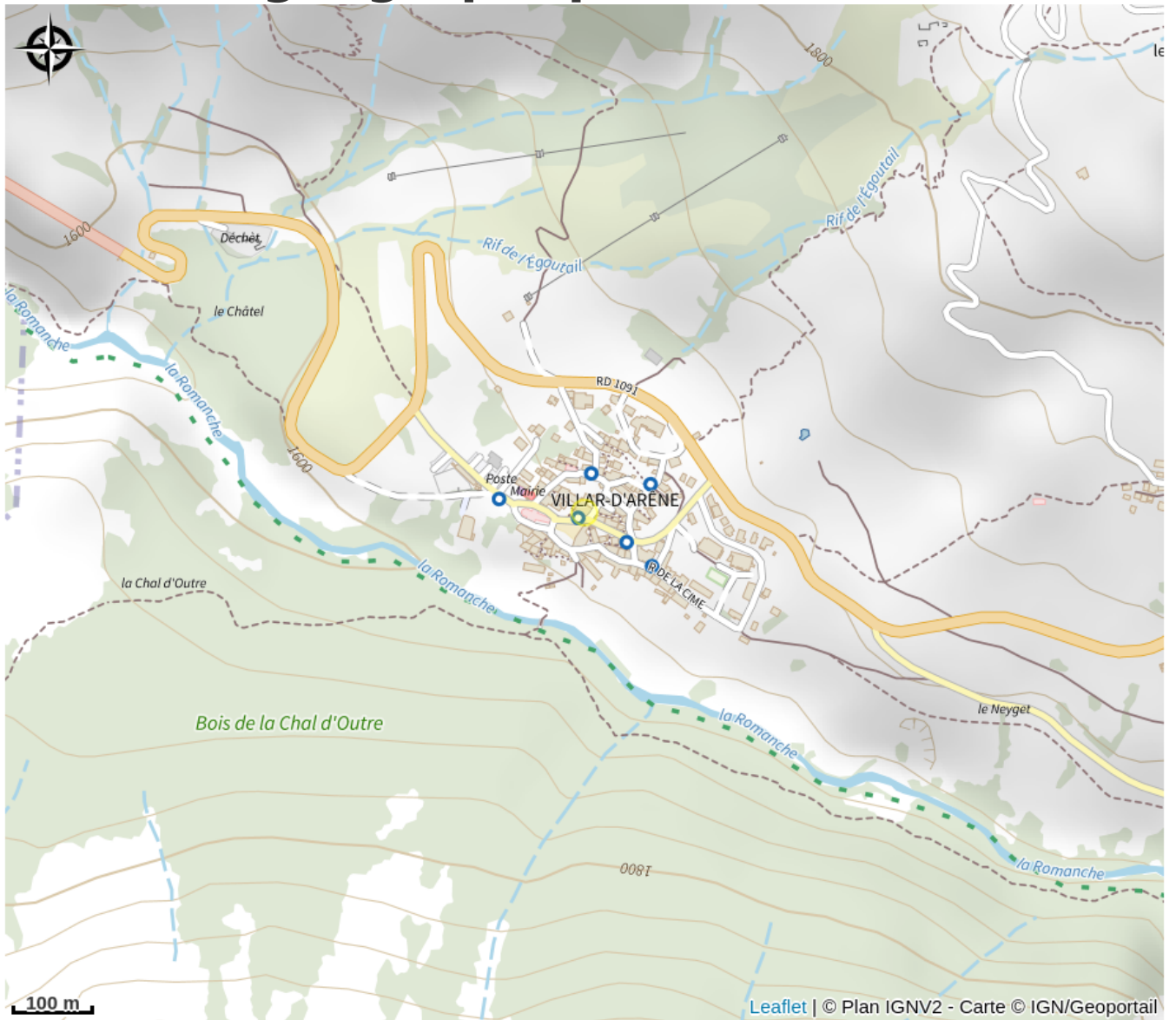
Categorie : Hébergements

Type : Gîtes d'étape

Description

Venez boire un verre, manger un bout, dormir un peu sur l'une des plus belles places des Hautes-Alpes : bienvenue à l'Auberge du Bec !

Situation géographique



Toutes les infos pratiques

Informations pratiques

Ouverture:

Du 13/05 au 16/09/2026 tous les jours.
Fermé les lundi et mardi en mai.

Capacité totale:

5

Tarifs:

Du 19/12/2025 au 04/01/2026

Nuitée : à partir de 30 € (en gestion libre en dortoir avec salle de bain partagée.
à partir de 75 euros pour une chambre double avec balcon et salle de bain
privative)

Demi-pension (/ pers.) : 32 € (22 euros le diner en demi-pension
(entrée+plat+dessert) et 10 euros le petit déjeuner

(65 euros pour la nuitée en dortoir + diner + petit déjeuner)).

Du 06/02 au 31/03/2026

Nuitée : à partir de 30 € (en gestion libre en dortoir avec salle de bain partagée.
à partir de 75 euros pour une chambre double avec balcon et salle de bain
privative)

Demi-pension (/ pers.) : 32 € (22 euros le diner en demi-pension
(entrée+plat+dessert) et 10 euros le petit déjeuner

(65 euros pour la nuitée en dortoir + diner + petit déjeuner)).

Taxe de séjour non incluse.

Modes de paiement:

Carte bancaire/crédit, Chèque, Espèces, Paiement sans contact

Services:

Animaux acceptés, Gestion libre, Petit déjeuner, Demi-pension, Documentation
Touristique, Ménage en fin de séjour, Restauration, Paniers Pique-nique, Lits faits à
l'arrivée

Accès:

L'Auberge donne sur la place du village de Villar-d'Arène

Fiche mise à jour par Office de tourisme des Hautes Vallées - La Grave - La Clarée
- L'Izoard le 22/04/2026

Contact