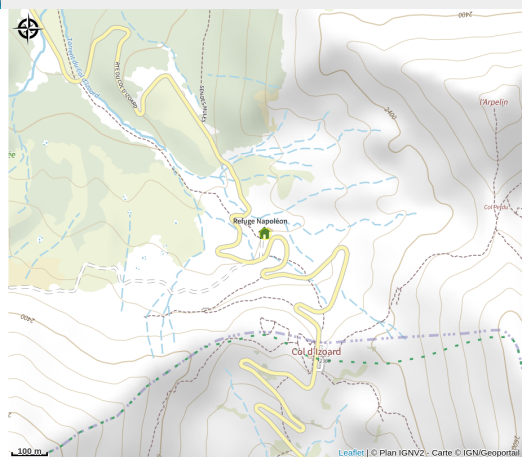


# Refuge Napoléon du col de l'Izoard

Briançonnais



Crédit photo : Restaurant refuge Napoléon Izoard (S.Morattel)



## Infos pratiques

Categorie : Refuges

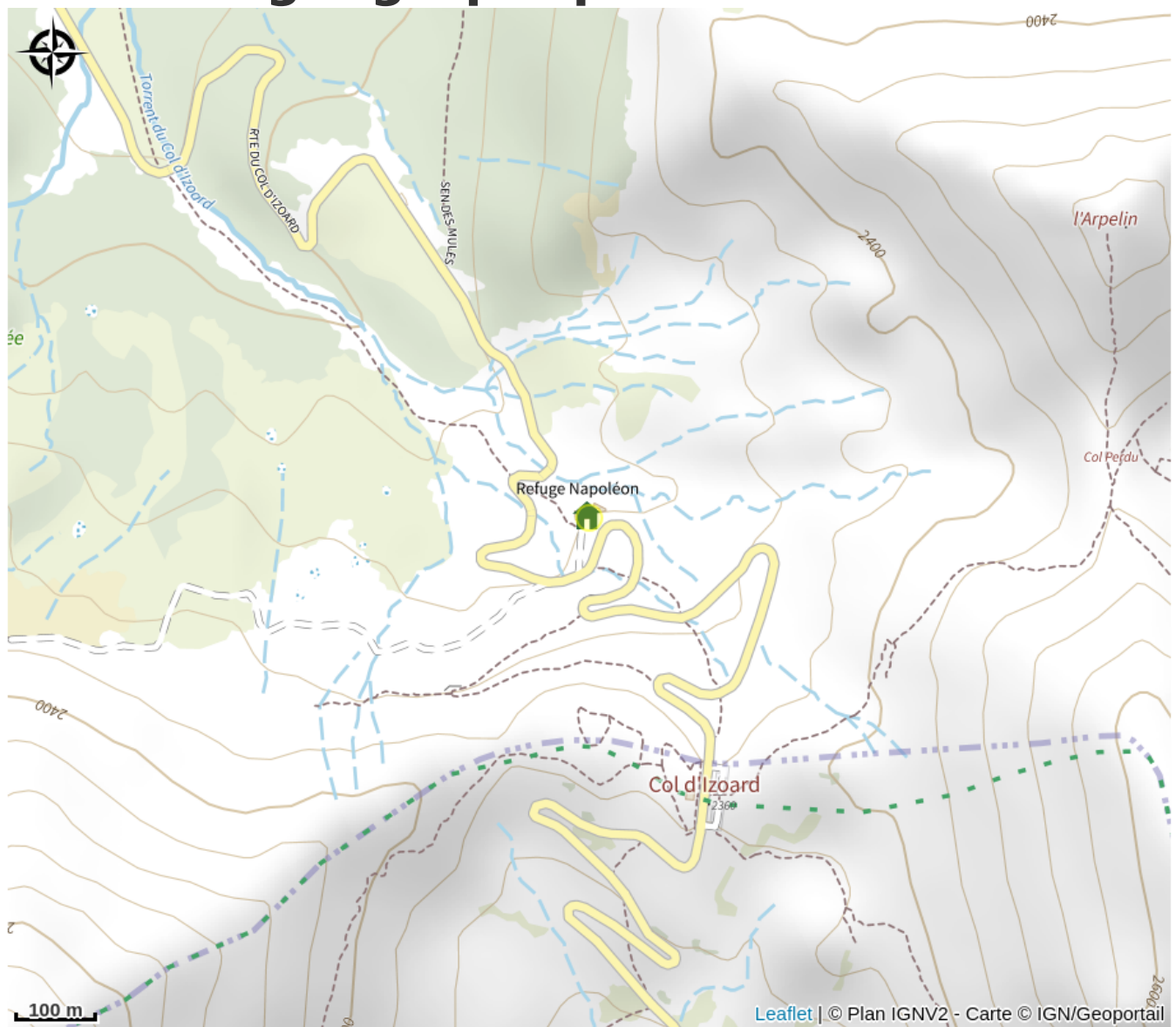
Type : Refuges HA

Le refuge Napoléon du col de l'Izoard vous accueille l'été lors d'une pause sur la route des Grandes Alpes et l'hiver dans un cadre féerique avant l'inoubliable descente en luge (uniquement possible du côté de Cervières) !

# Description

Le refuge Napoléon du col de l'Izoard vous accueille l'été lors d'une pause sur la route des Grandes Alpes et l'hiver dans un cadre féerique avant l'inoubliable descente en luge (uniquement possible du côté de Cervières) !

# Situation géographique



# Toutes les infos pratiques

## Informations pratiques

### Ouverture:

Du 15/12/2025 au 30/03/2026 le mardi, mercredi, jeudi, vendredi, samedi et jours fériés de 9h à 21h. Le dimanche de 9h à 14h. Fermé le lundi.

Le soir uniquement sur réservation.

### Capacité totale:

20

### Tarifs:

Demi-pension (/ pers.) : 98 €.

### Modes de paiement:

Chèque, Espèces

### Services:

Animaux acceptés, Petit déjeuner, Demi-pension, Restauration, Refuge gardé en hiver

Fiche mise à jour par Office de tourisme des Hautes Vallées - La Grave - La Clarée  
- L'Izoard le 07/01/2026

## Contact

Col d'Izoard

05100 Cervières

Tél. 04 92 21 17 42

[refuge.izoard@nordnet.fr](mailto:refuge.izoard@nordnet.fr)