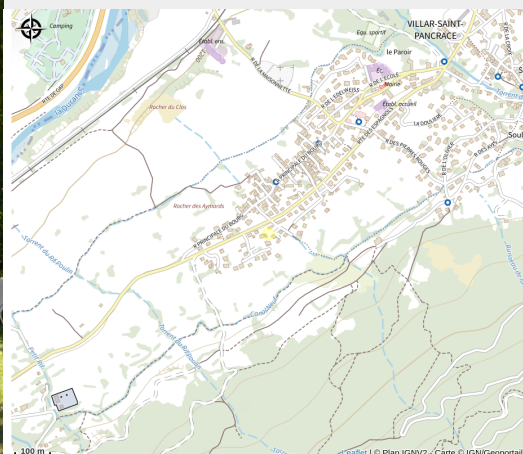


Gîte Le Bois De Barracan

Briançonnais



Crédit photo : Le gîte l'été (©legiteboisdebarracan)



Accueil toute l'année de particuliers ou de groupes, en chambres ou dortoirs. Le gîte est situé dans un village traditionnel, jouxtant la ville de Briançon et vous offre à la fois le calme et la proximité d'une multitude d'activités.

Infos pratiques

Categorie : Hébergements

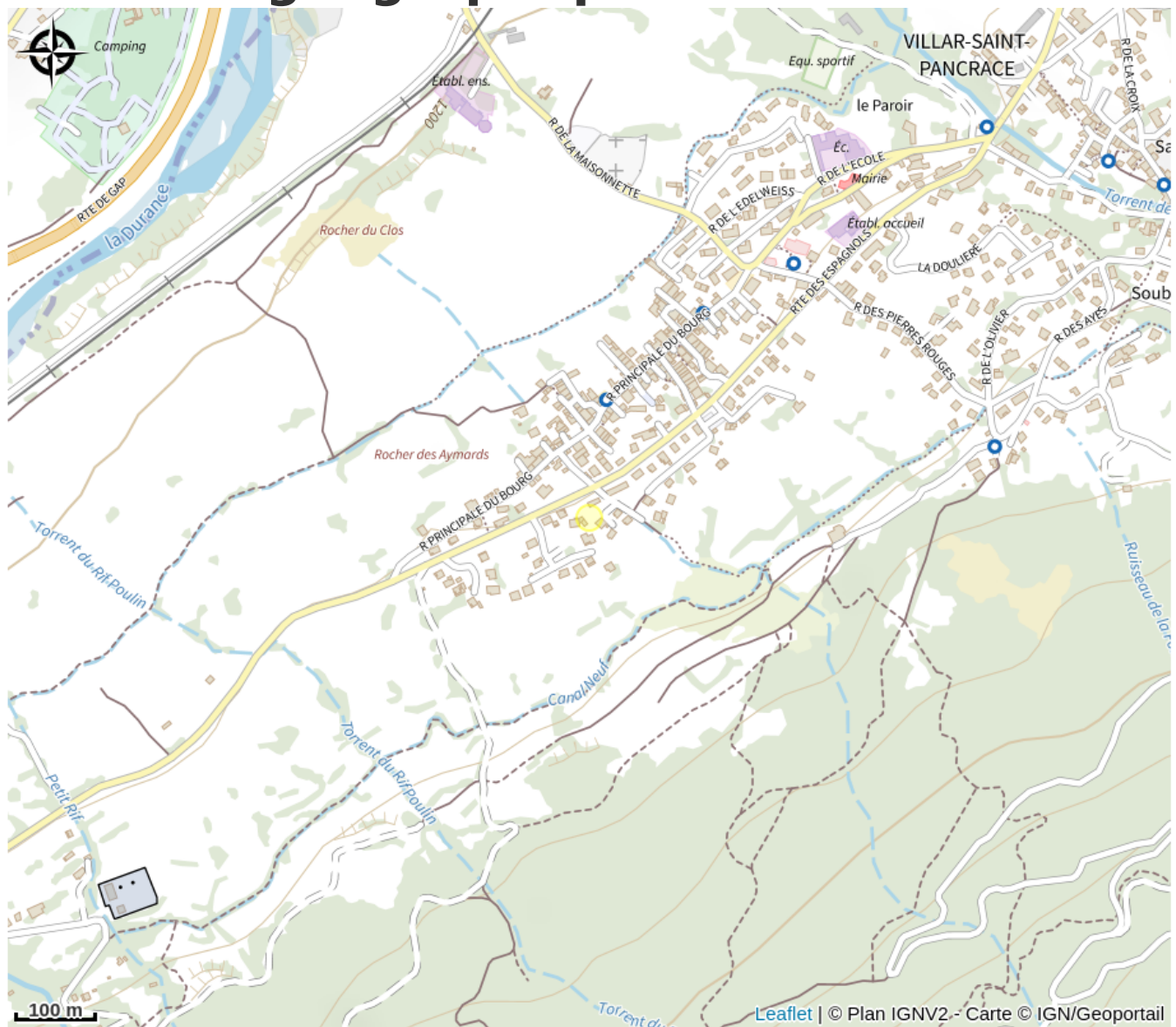
Type : Gîtes d'étape

Description

Accueil toute l'année de particuliers ou de groupes, en chambres ou dortoirs.

Le gîte est situé dans un village traditionnel, jouxtant la ville de Briançon et vous offre à la fois le calme et la proximité d'une multitude d'activités.

Situation géographique



Toutes les infos pratiques

Informations pratiques

Ouverture:

Du 19/12/2025 au 17/10/2026 tous les jours.

Après le 17/10/2026 le gîte reste ouvert uniquement pour l'accueil de groupes.

Nous consulter.

Capacité totale:

38

Tarifs:

Nuitée : à partir de 28 € (Avec petit déjeuner - 28 euros en dortoir collectif - 33 euros en chambre de 4 places - 38 euros en chambre de 2 ou 3 places)

Demi-pension (/ pers.) : à partir de 45 € (45 euros en dortoir collectif - 55 euros en chambre de 4 places - 60 euros en chambre de 2 ou 3 places)

Pension complète (/ pers.) : à partir de 55 € (Panier repas pour le midi - 55 euros en dortoir collectif - 60 euros en chambre de 4 places - 65 euros en chambre de 2 ou 3 places)

Taxe de séjour : 0,66 € (Majeurs uniquement).

Gratuit pour les moins de 2 ans.

Location serviettes de toilette : 3 euros pièce (pour la durée du séjour)

Majoration chambre 1 personne seule : 15 euros/nuit

RÉDUCTION ENFANTS A PARTIR DE 3 JOURS

Moins de 2 ans : GRATUIT

De 2 à 6 ans : -30%

De 7 à 12 ans : -20%

TARIF DE GROUPE ou SEJOUR FAMILLE NOUS CONSULTER

30% d'arrhes à la réservation.

Taxe de séjour non incluse.

Modes de paiement:

Carte bancaire/crédit, Chèque, Chèque-Vacances Classic, Espèces

Services:

Animaux acceptés, Gestion libre, Petit déjeuner, Demi-pension, Restauration, Table d'hôtes, Paniers Pique-nique

Accès:

Situé à 3,8 km de la télécabine du Prorel et à 4,5 km de la Cité Vauban de

Briançon

Fiche mise à jour par Office de tourisme des Hautes Vallées - La Grave - La Clarée
- L'Izoard le 03/12/2025

Contact

3 Allée Ste Barbe
Villard-Saint-Pancrace - Village
05100 Villar-Saint-Pancrace
Tél. 04 92 21 27 79
contact@leboisdebarracan.fr
<http://leboisdebarracan.fr/>