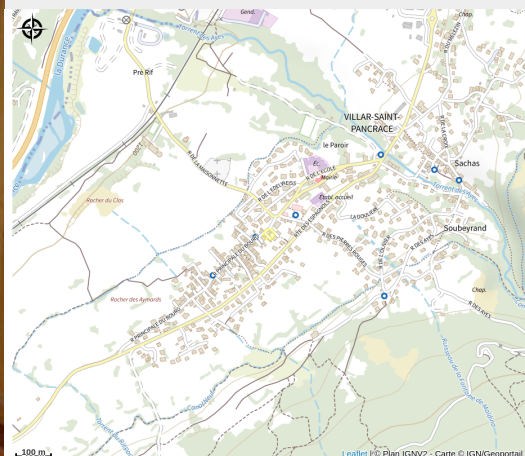


Chambre d'Hôtes l'Orée du Cochy

CC du Briançonnais



Crédit photo : La chambre (©F.Piccamiglio)



La Chambre d'Hôtes l'Orée du Cochy propose une chambre dans un chalet situé à 2 km de Briançon et un accès direct aux pistes de ski de fond. Une connexion Wi-Fi et un parking privé sont disponibles gratuitement sur place.

Infos pratiques

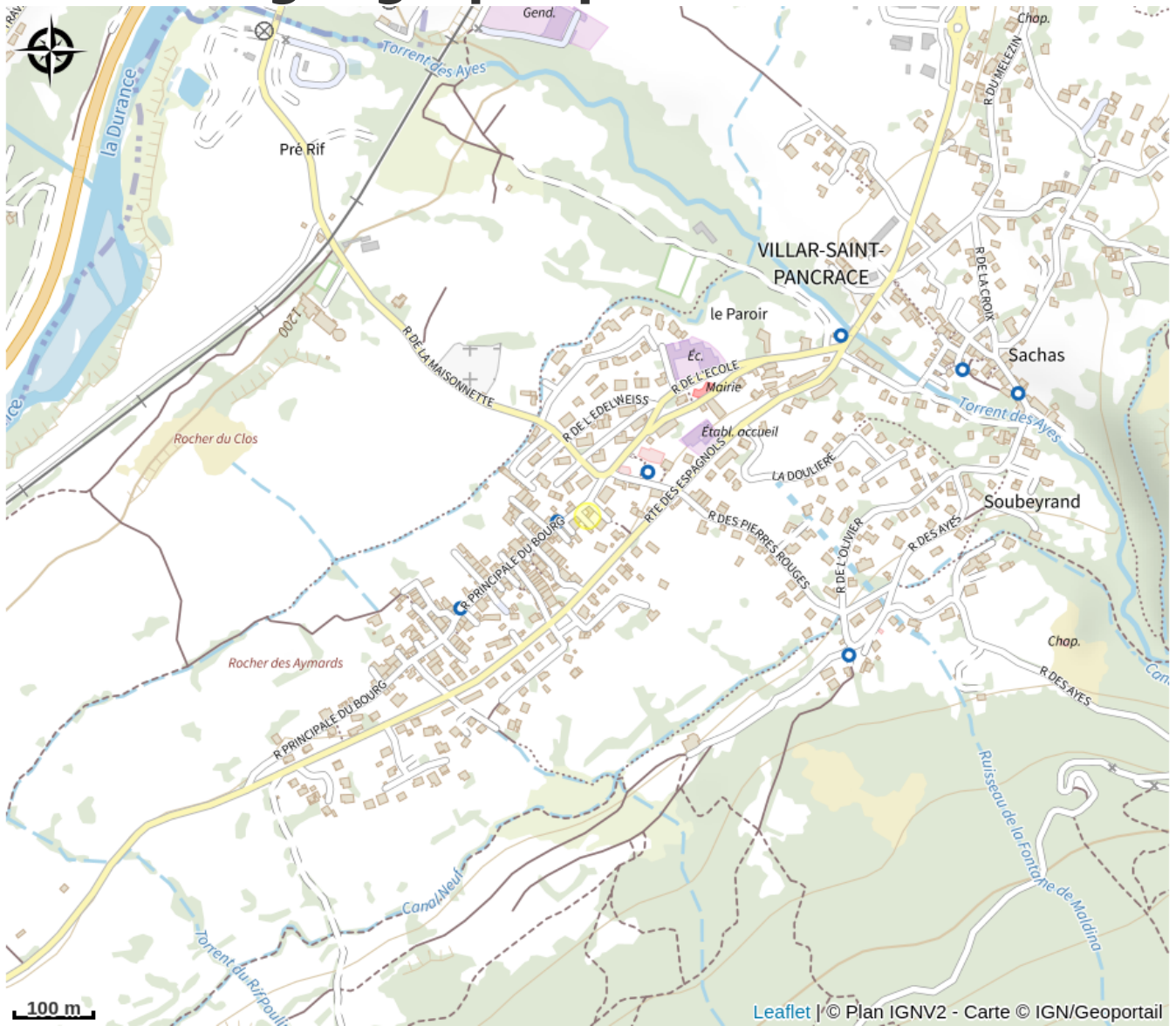
Categorie : Hébergements

: Chambres d'hôtes

Description

La Chambre d'Hôtes l'Orée du Cochy propose une chambre dans un chalet situé à 2 km de Briançon et un accès direct aux pistes de ski de fond. Une connexion Wi-Fi et un parking privé sont disponibles gratuitement sur place.

Situation géographique



Toutes les infos pratiques

Informations pratiques

Ouverture:

Toute l'année.

Tarifs:

Du 01/05/2019 au 31/12/2020

Nuitée : 70 €.

Du 01/01 au 31/12/2021

Nuitée : 75 €.

Taxe de Séjour en supplément : 2€ par nuitée.

Taxe de séjour non incluse.

Modes de paiement:

Chèque, Espèces

Services:

Informations touristiques, Lits faits à l'arrivée

Fiche mise à jour par Office de tourisme des Hautes Vallées - La Grave - La Clarée - L'Izoard le 11/10/2022

Contact

12 Lotissement l'Orée du Cochy

Rue de la Maissonnette

05100 Villar-Saint-Pancrace

Tél. 0609501546 / 0609501546

christelpierre@wanadoo.fr