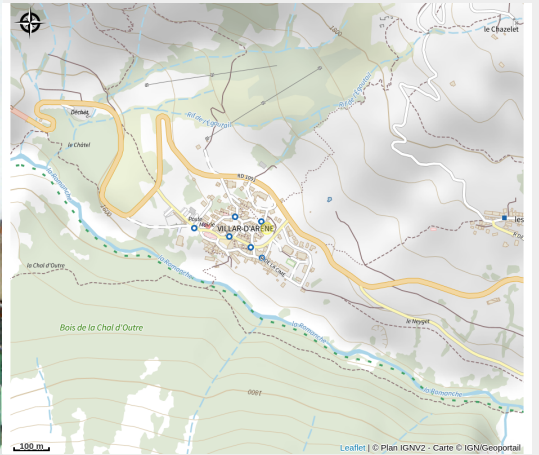


La Roche Méane Gîte

Aire d'Adhésion du Parc National des Écrins



Crédit photo : La maison en Hiver (@LaRocheMéane)



Sylviane et Fred vous proposent leur gîte chaleureux, ancienne ferme de caractère. Il peut accueillir jusqu'à 12 personnes (5 chambres toutes pourvues de salle d'eau privatives). Il vous séduira par sa déco soignée avec du mobilier de montagne.

Infos pratiques

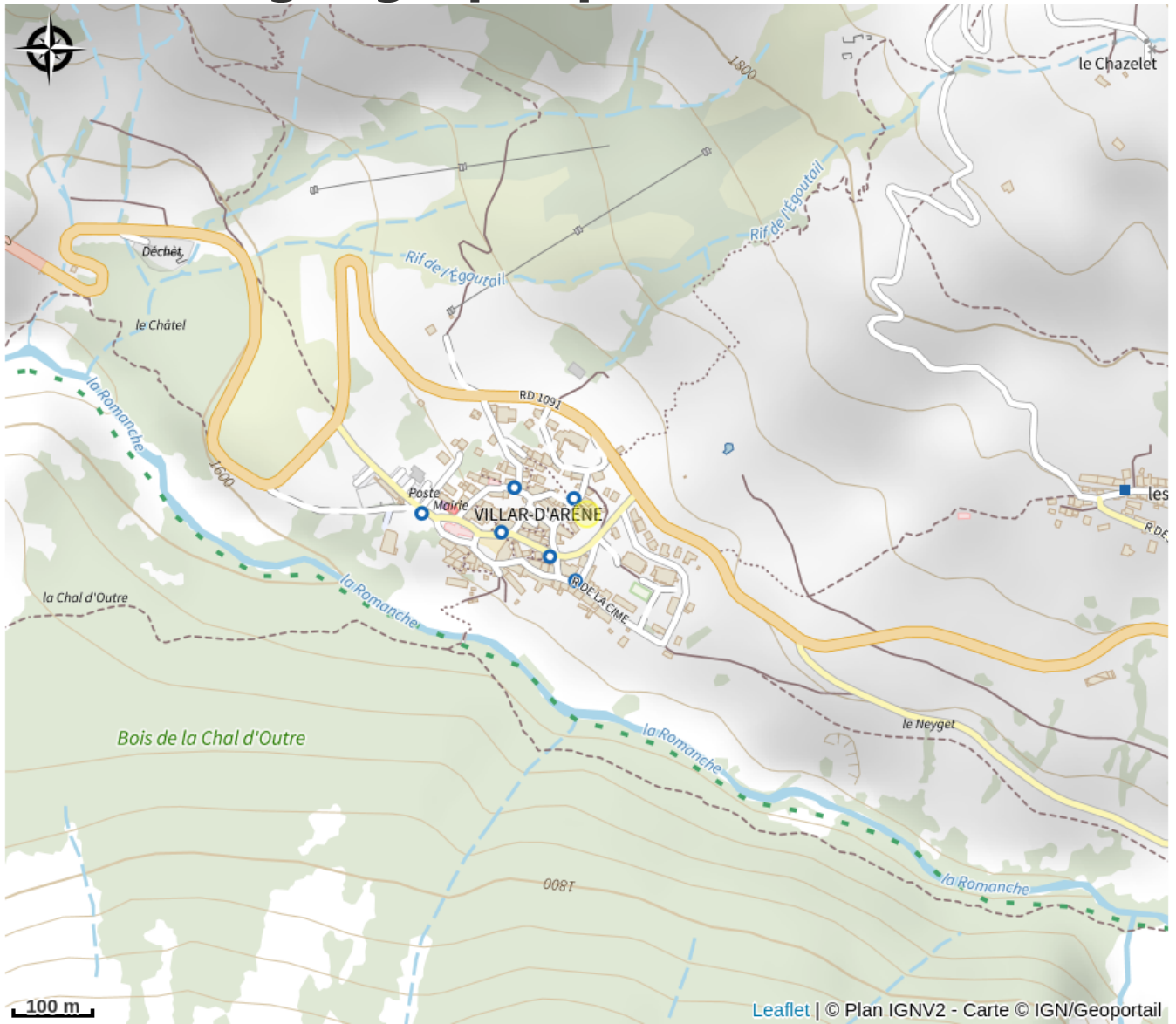
Categorie : Hébergements

Type : Gîtes d'étape

Description

Sylviane et Fred vous proposent leur gîte chaleureux, ancienne ferme de caractère. Il peut accueillir jusqu'à 12 personnes (5 chambres toutes pourvues de salle d'eau privatives). Il vous séduira par sa déco soignée avec du mobilier de montagne.

Situation géographique



Toutes les infos pratiques

Informations pratiques

Ouverture:

Du 03/03/2025 au 04/03/2027.
Ouvert 24h/24.

arrivées de 17h à 19h
départs 10h.

Capacité totale:

12

Tarifs:

Nuitée : à partir de 300 € (Location en gestion libre
Lits faits
Linge de toilette non fournis).

Gratuit pour les moins de 3 ans.
Tarif groupe à partir de 6 personnes.

Location pour 3 nuits et 6 personnes minimum.

N'hésitez pas à nous contacter par mail pour un devis. La maison est également louée en chambres d'hôtes (nuitée et petit déjeuner).

Taxe de séjour non incluse.

Modes de paiement:

Chèque, Espèces, Chèque-Vacances Classic

Services:

Ménage avec supplément, Documentation Touristique, Location de matériel, Kit de réparation cycles, Lits faits à l'arrivée

Accès:

La chambre d'hôte est situé dans le village, au calme, avec vue sur la forêt.

Fiche mise à jour par Office de tourisme des Hautes Vallées - La Grave - La Clarée - L'Izoard le 04/03/2025

Contact

14 Rue de Fonton

Villar d'Arène

05480 Villar-d'Arène

Tél. 06 88 60 46 11 / 06 50 42 56 29

rochemeane@orange.fr

<http://www.rochemeane.com>