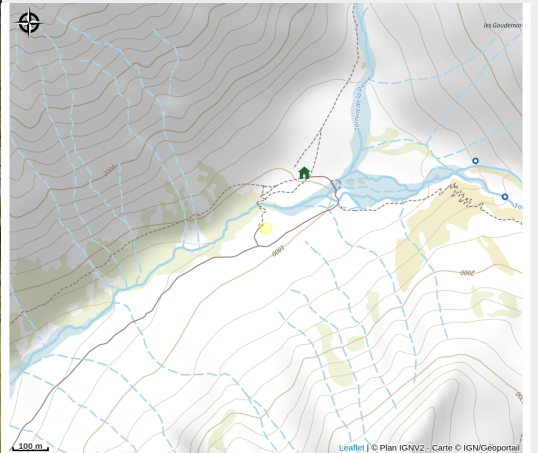


Refuge de Pré la Chaumette

Champsaur-Valgaudemar



Crédit photo : Le Refuge les pointes de Chabournéou et Verdonne (Vincent.D PNE)

Construit aux sources du Drac blanc, dans une agréable prairie d'alpage. Le refuge du Pré de la Chaumette vous accueille pour faire étape sur le GR54, passer une première nuit en refuge ou prendre un rafraîchissement durant la journée.

Infos pratiques

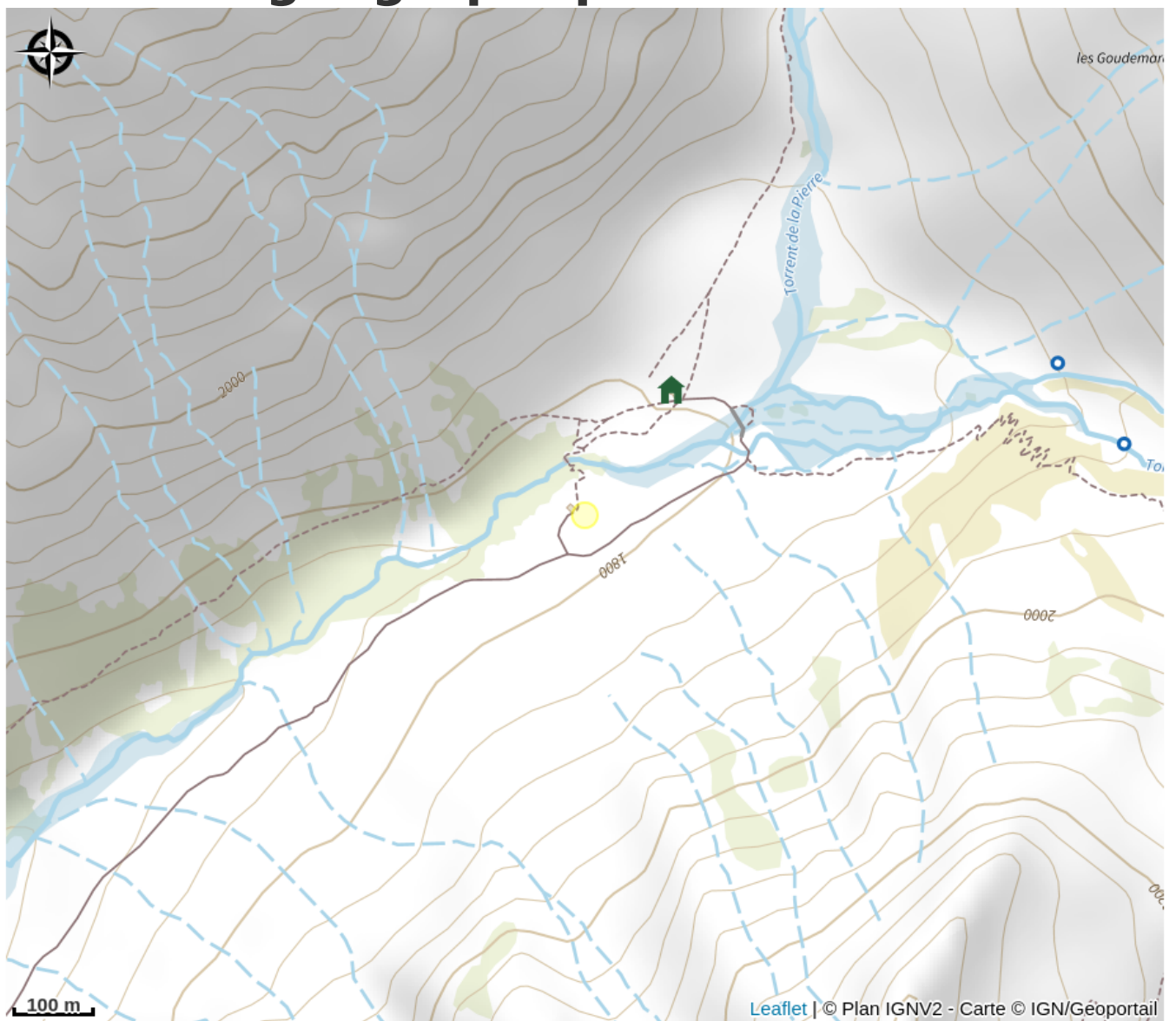
Categorie : Refuges

Type : Refuges HA

Description

Construit aux sources du Drac blanc, dans une agréable prairie d'alpage. Le refuge du Pré de la Chaumette vous accueille pour faire étape sur le GR54, passer une première nuit en refuge ou prendre un rafraîchissement durant la journée.

Situation géographique



Toutes les infos pratiques

Informations pratiques

Ouverture:

Du 10/06 au 29/09, tous les jours.

Période Gardée 2023 : modifications possibles.

Du 30/09 au 09/06, tous les jours.

Refuge d'hiver ouvert, non gardé.

Dates à confirmer.

Capacité totale:

60

Tarifs:

Du 01/10/2021 au 18/06/2022

Nuitée : 8 €.

Du 19/06 au 30/09/2022

Nuitée : 20 €

Nuitée enfant : de 11 à 16 €

Nuitée membre CAF : de 5 à 10 € (Jeunes - 25 ans / adultes)

Petit déjeuner : 7,40 €

Souper : 19 €

Demi-pension (/ pers.) : 47 €

Demi-pension enfant : 18 €

Nuitée groupe : 16 €

Pique-nique à emporter : 11 €

Taxe de séjour : 0,60 €.

Nuitée gratuite pour les moins de 8ans, demi-pension 18€

Tarif groupe à partir de 9 personnes.

Voir tous les tarifs et réductions sur refugepredelachaumette.ffcam.fr/tarifs.html

Hors gardiennage, tarif unique de 8€ à régler dans le tronc ou par chèque au CAF de Gap - 9 rue Bayard - 05000 GAP.

Taxe de séjour non incluse (0.60€).

Modes de paiement:

Chèque, Chèque-Vacances Classic, Espèces

Accès:

Gare SNCF Gap. Correspondance routière Gap/Orcières, descendre à Pont de Corbière. Départ du sentier à 13km.

Accessible en 1h30 depuis le parking des Auberts, dénivelé 350 m.

Contact

05260 Champoléon

Tél. 04 92 55 95 34

refugepredelachaumette@ffcam.fr

<https://>

refugepredelachaumette.ffcam.fr/