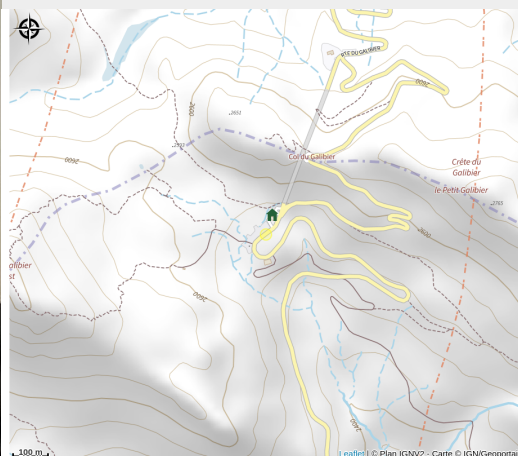


Beau Refuge du Galibier

Aire d'Adhésion du Parc National des Écrins



Crédit photo : chambre refuge du galibier (refuge du galibier)

Isa et Sam vous accueillent été comme hiver au Beau Refuge au col du Galibier, loin au-dessus de la vallée de Serre Chevalier, dans une ambiance familiale et chaleureuse. Dormez près des étoiles pour un réveil unique à couper le souffle !

Infos pratiques

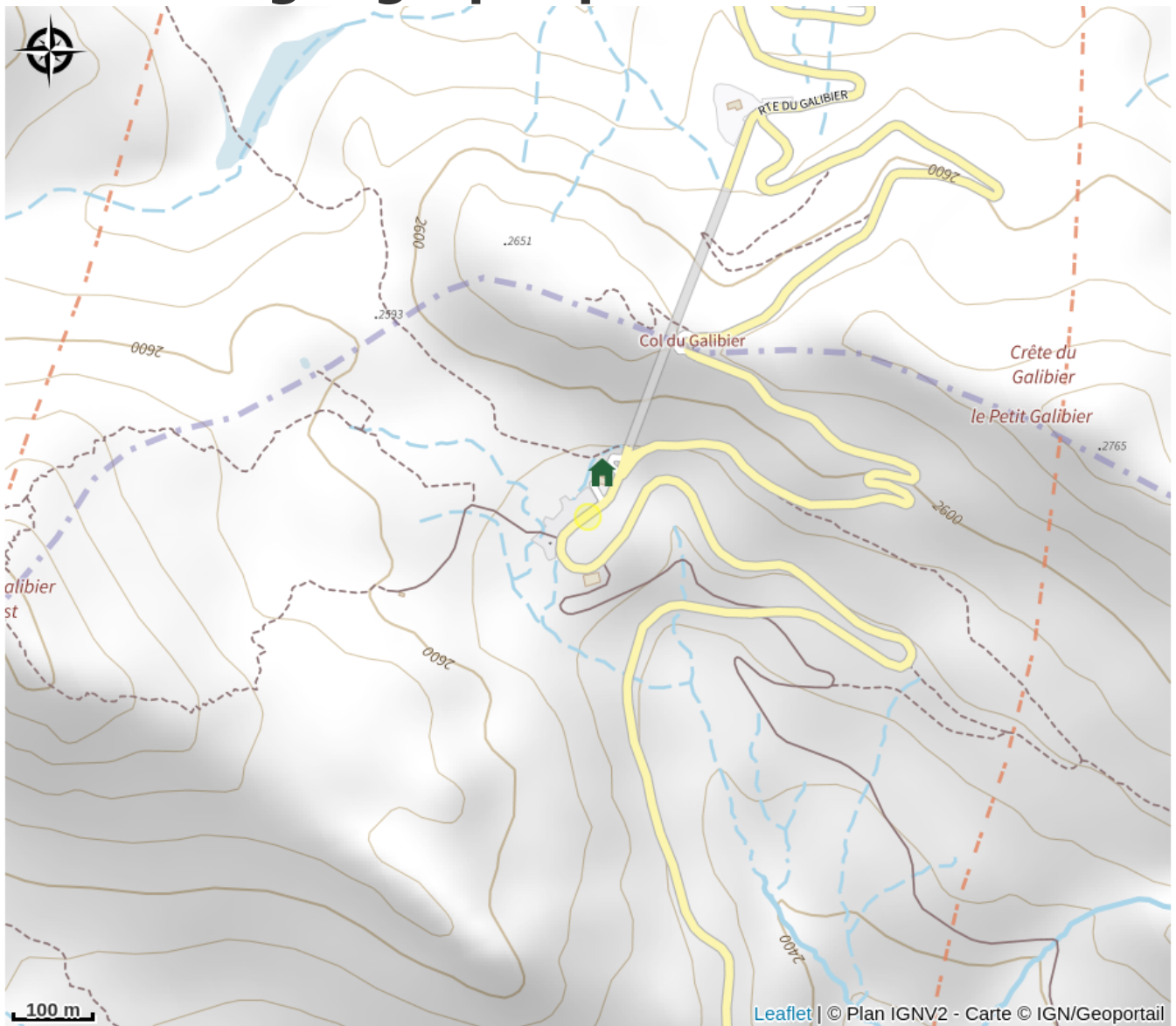
Categorie : Refuges

Type : Refuges HA

Description

Isa et Sam vous accueillent été comme hiver au Beau Refuge au col du Galibier, loin au-dessus de la vallée de Serre Chevalier, dans une ambiance familiale et chaleureuse. Dormez près des étoiles pour un réveil unique à couper le souffle !

Situation géographique



Toutes les infos pratiques

Informations pratiques

Ouverture:

Du 31/05 au 10/10, tous les jours.
Selon ouverture de la route du col du Galibier.

Du 21/12 au 06/04, tous les jours.

Tarifs:

1/2 pension : 84€

Hiver : à partir de 65€/pers./nuit

Été : à partir de 58€/pers./nuit

Les réservations se font en ligne via notre site internet.

A la réservation, 30% d'arrhes de la totalité du séjour devront être versés .

Toute annulation ayant lieu à 7 jours avant la date de réservation, l'intégralité des arrhes seront remboursés.

Toute annulation ayant lieu dans les 7 jours de la date de réservation, la totalité des arrhes seront prélevés.

Si le séjour est écourté, la totalité du séjour sera prélevé, sauf cas grave et présentation d'un justificatif.

Modes de paiement : chèque, espèces, CB.

Modes de paiement:

Carte bancaire/crédit, Chèque, Espèces

Fiche mise à jour par Office de Tourisme de Serre Chevalier Briançon le 18/11/2024

Contact

Route du Col du Galibier
05220 Le Monétier-les-Bains
Tél. 06 52 26 05 33 / 06 26 80 59 18
contact@refugedugalibier.fr
<https://refugedugalibier.fr/index.php/fr/>