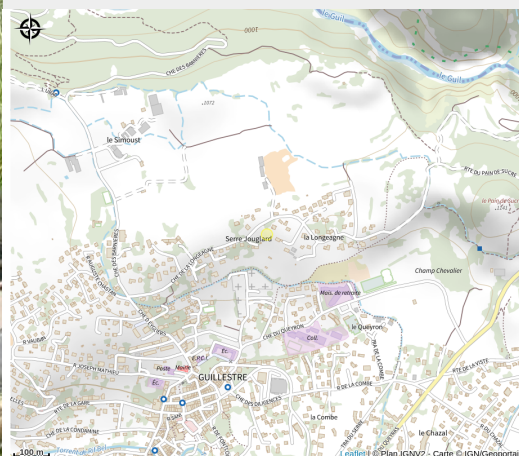


# Camping l'épervière

CC du Guillectrois et du Queyras



Crédit photo : L'Epervière -Rando chaussures (Bettina Matias)



*La vie à la ferme t'a toujours attiré ? A défaut de t'installer avec des chèvres, tu peux déjà passer tes vacances en camping chez la sympathique famille Pilot, agriculteurs ! Un joli camping à la ferme sur les hauteurs du village, calme et vue garantie !*

## Infos pratiques

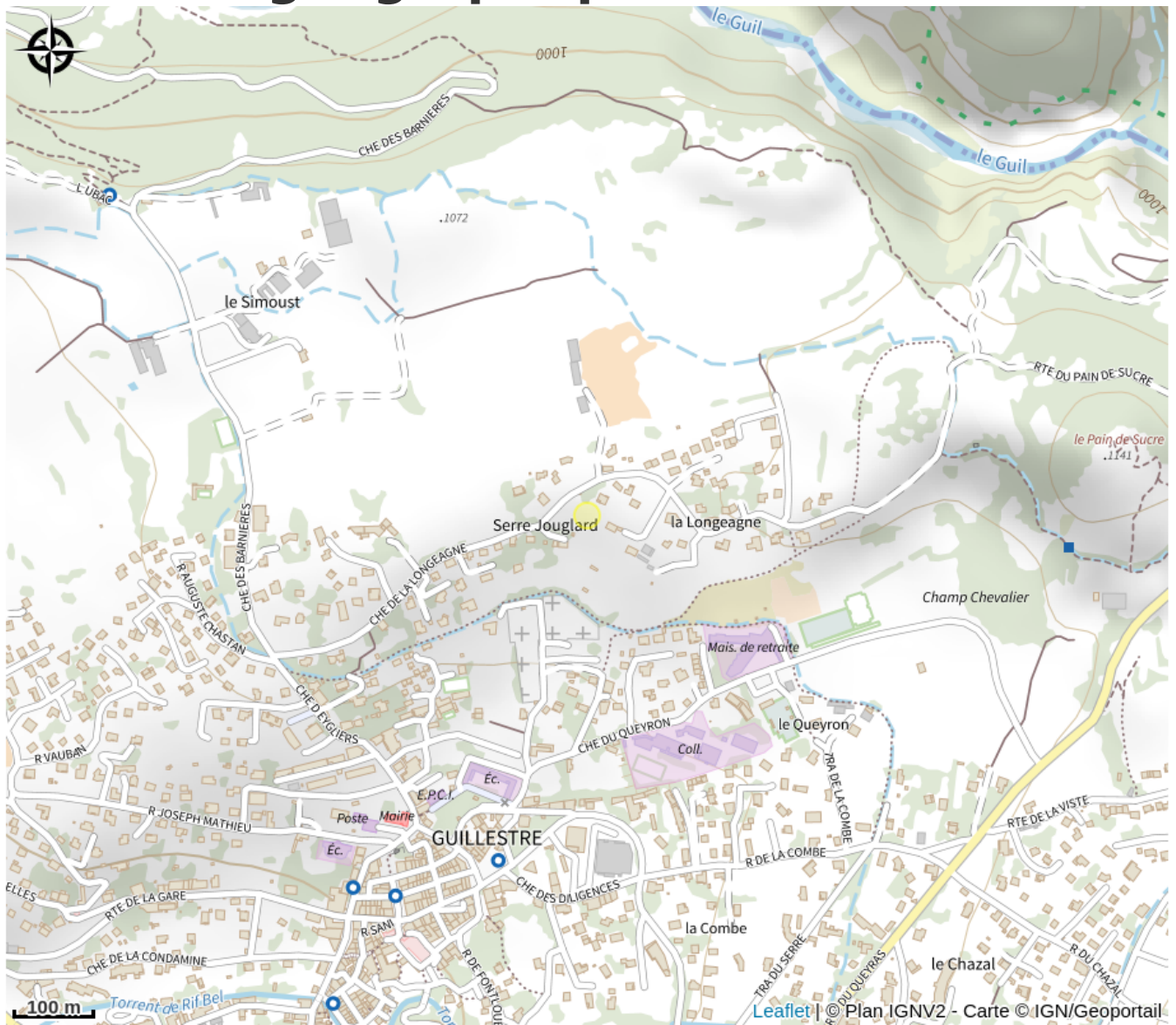
Categorie : Hébergements

: Campings

# Description

La vie à la ferme t'a toujours attiré ? A défaut de t'installer avec des chèvres, tu peux déjà passer tes vacances en camping chez la sympathique famille Pilot, agriculteurs ! Un joli camping à la ferme sur les hauteurs du village, calme et vue garantie !

# Situation géographique



# Toutes les infos pratiques

## Informations pratiques

### Ouverture:

Du 21/05 au 18/10 : ouvert tous les jours.

### Modes de paiement:

Chèque, Espèces

### Services:

Animaux acceptés, Camping-cars autorisés

*Fiche mise à jour par Office de tourisme du Guillestrois et du Queyras le 20/12/2023*

## Contact

La Longeagne

05600 Guillestre

Tél. 04 92 45 13 76 / 06 62 23 06 05

[pilot-eperviere@wanadoo.fr](mailto:pilot-eperviere@wanadoo.fr)