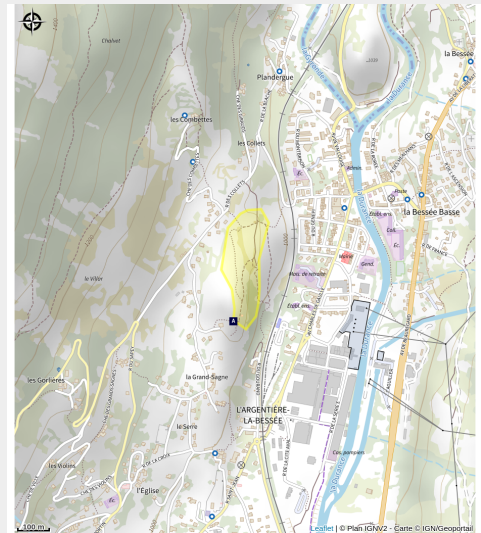


L'Argentière-la-Bessée : L'Horloge

CC du Pays des Ecrins



Via ferrata de l'argentiere (Blandine Reynaud)



Via Ferrata d'initiation située sous la tour de l'Horloge, au-dessus de la vallée de la Duranc et de l'Argentière-la-Bessée.

Cette via ferrata offre un des plus beaux points de vue pour saisir l'histoire de la ville industrielle de l'Argentière-la-Bessée, avec une courte ascension sans trop de difficultés, accessible à tous, même aux enfants !

Infos pratiques

Pratique : Via ferrata

Type : Paroi

Période : D'avril à novembre

Orientation : → E

Description

Site idéal pour l'initiation, au-dessus de la vallée de la Durance, cette via ferrata permet de rejoindre la tour de l'Horloge sans trop de difficultés. Accessibles dès l'âge de 10 ans et rapide à terminer, elle offre un superbe panorama sur toute la ville de l'Argentière ainsi que sur les contreforts du Queyras, jusqu'à Guillestre.

Accès : De L'Argentière-la-Bessée, prendre direction centre-ville. Au kiosque à musique, tourner à droite rue des Collets, passer la ligne de chemin de fer et monter jusqu'au parking de la falaise des Collets à gauche. De là, accès rapide et en descente.

Retour : 15 minutes. Suivre le sentier à droite qui ramène au parking (20 m de câble pour franchir la falaise) en descendant.

Situation géographique



~~~~~ Horloge des Hermès (A)

# Toutes les infos pratiques

## **Recommandations**

Attention à la partie câblée à la descente, avec des enfants il est préférable de descendre en premier, certains pas sont plus faciles s'ils sont guidés.

Très ensoleillée, à éviter aux heures les plus chaudes de l'après-midi.

Coordonnées des secours : 04 92 22 22 22 ou 112

Transports :

- Transports en commun >> <https://services-zou.maregionsud.fr/fr/>
- Pensez au covoiturage >> [www.blablacar.fr](http://www.blablacar.fr)

## **Source**

Pays des Ecrins

# Sur votre chemin...

---



## ~~~~ Horloge des Hermès (A)

Un petit sentier sur la gauche de l'itinéraire conduit à l'Horloge des Hermès (petit belvédère sur la cité industrielle).

Crédit photo : CDRP05