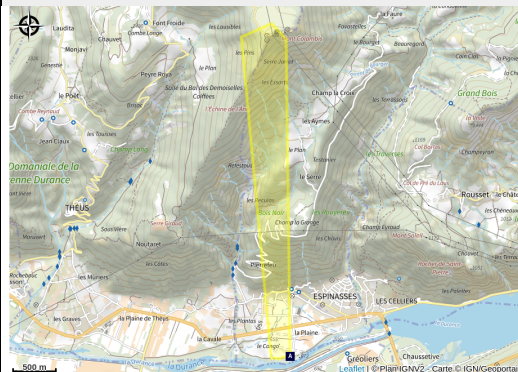


Mont Colombis

CC Serre-Ponçon Val d'Avance



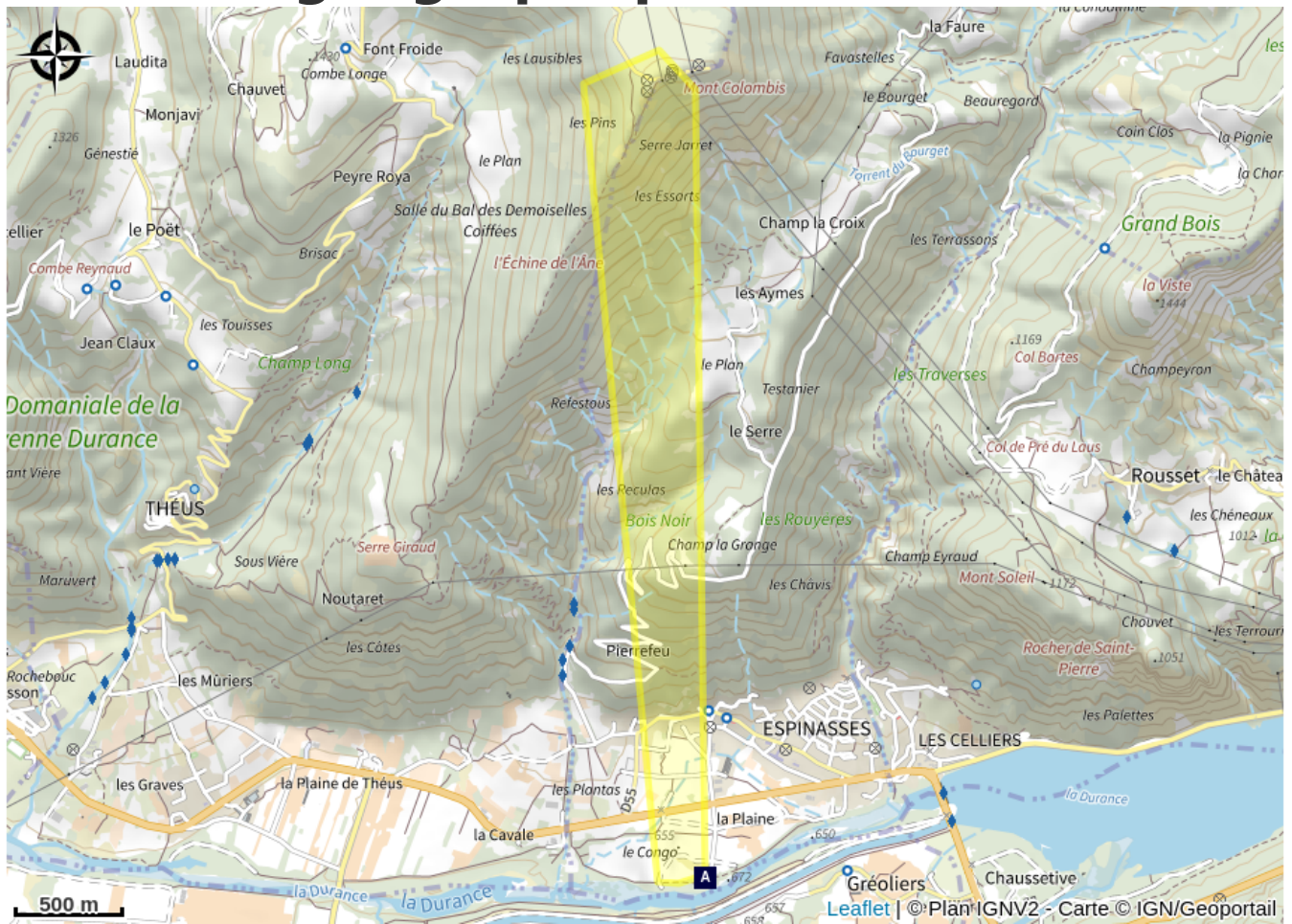
No photo



Infos pratiques

Pratique : Parapente

Situation géographique



Mont-Colombis (A)

Projet RHyTMME (B)

Toutes les infos pratiques

Sur votre chemin...



Mont-Colombis (A)

Vue spectaculaire sur le lac de Serre-Ponçon

Crédit photo : CDTE05



Projet RHyTMME (B)

L'Institut national de recherche en sciences et technologies pour l'environnement et l'agriculture (IRSTEA) a installé au sommet du mont Colombis, dans le cadre du projet RHyTMME (« risques hydrométéorologiques en territoires de montagnes et méditerranéens »), un radar de mesure et détection des cumuls de précipitations couvrant les Hautes-Alpes, la moitié nord des Alpes-de-Haute-Provence et la frange est de la Drôme. Ce radar a été inauguré le 19 septembre 2013.

[+ d'infos sur le projet](#)

Crédit photo : CDTE05