

Pelvoux

CC du Pays des Ecrins



Le secteur de Pelvoux offre quatre pistes différentes, dont une qui relie Pelvoux à Vallouise le long du Gyr.

Les quatre pistes sont : n°11 Saint-Antoine, n°12 Le Freyssinnet, n°13 Les Claux et n°14 Le Gyr.

Infos pratiques

Pratique : Ski de fond

Échelle de cotation :

Niveau : Piste débutants, Piste skieurs de bon niveau, Piste skieurs confirmés

Description

Accès : Depuis la N94 Gap-Briançon, bifurquer à l'Argentière-la-Bessée en direction de Puy-Saint-Vincent - Vallouise (D994E).

À Vallouise, continuez en direction de Pelvoux-Station.

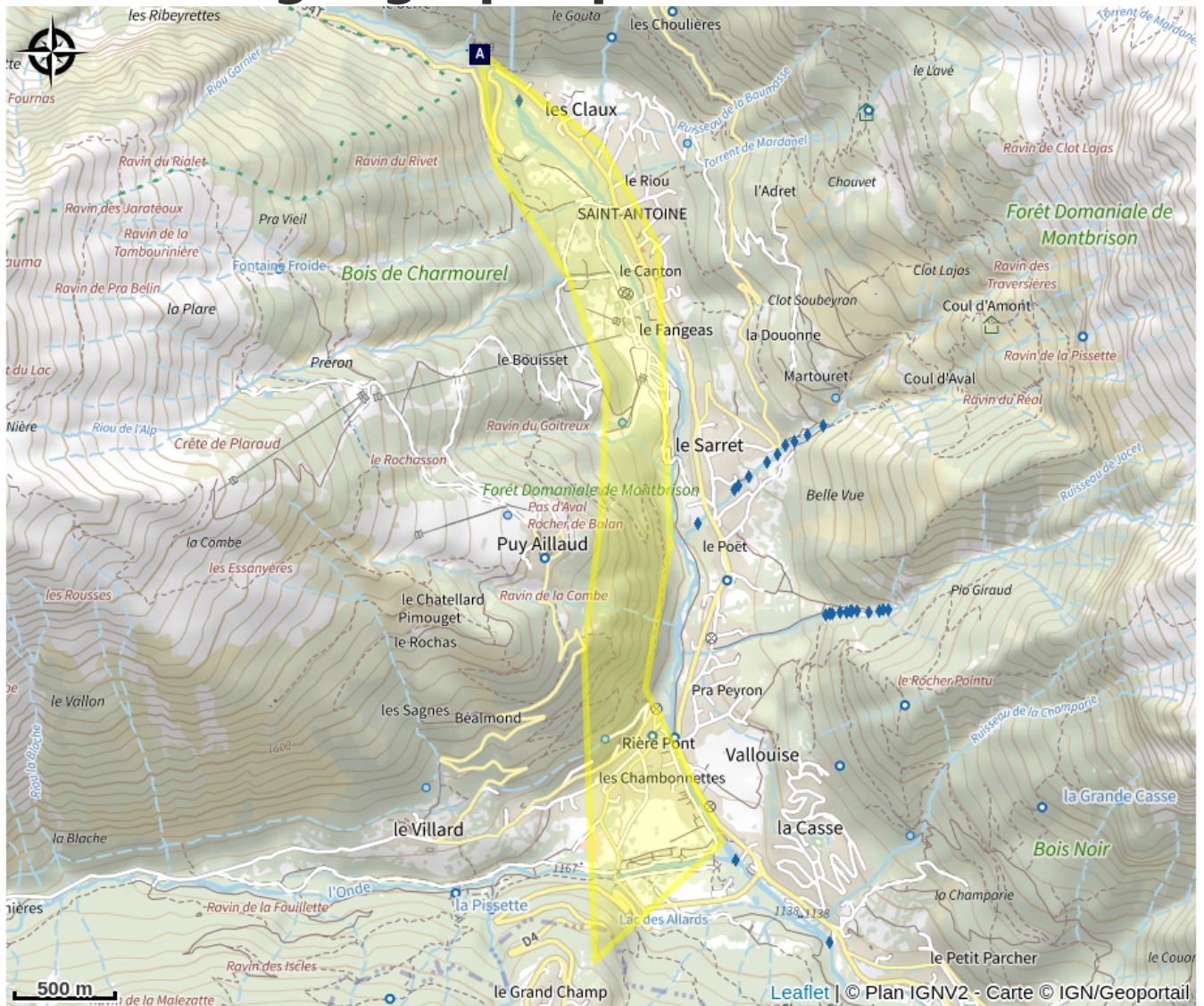
Liens utiles :

Pour consulter les conditions du domaine, cliquez [ici](#).

Informations disponibles sur les accès et les transports dans l'onglet Infos pratiques de notre site : <https://www.paysdesecrins.com>

Parking : Il est conseillé de se garer au parking de la station de Pelvoux. De ce point, les 4 pistes sont envisageables.

Situation géographique



Toutes les infos pratiques

Recommandations

Quelques règles :

- Les pistes de ski de fond sont damées, balisées, sécurisées. Leur accès est payant et réservé aux skieurs nordiques
- Vous empruntez ces pistes sous votre propre responsabilité : informez vous sur les conditions météo, les fermetures de pistes, ne surestimez pas vos capacités
- Respectez la signalétique : sens des pistes, dangers, interdictions, fermeture pour risques d'avalanche
- Les chiens sont interdits sur les pistes de ski de fond
- La pratique des activités nocturnes et de tir de biathlon sur le domaine nordique doivent être encadrées par un professionnel
- La fréquentation des pistes en dehors des heures d'ouverture est dangereuse et interdite (présence d'engins de damage)
- Emportez vos déchets

Sachez que les circuits sont possibles en skating ou en technique classique (alternatif).

Les conditions de pratique sont très agréables toute la journée en hiver. Cependant, dès le mois de mars, privilégiez la pratique le matin, certaines pistes peuvent être vite au soleil.

L'achat du Pass pour les pistes de ski de fond est possible au Chalet nordique et aux caisses des remontées mécaniques. N'hésitez pas à vous munir du plan des pistes !

Attention : Ces informations sont données à titre indicatif. Il est de votre responsabilité de vérifier le bulletin météo et les conditions avant votre départ. L'Office de tourisme et le PNE ne pourront aucunement être portés responsable en cas d'accident. En cas de doutes, s'adresser à des professionnels : moniteurs ou loueurs de matériels.

Coordonnées des secours : Secours Montagne : 04 92 22 22 22 ou 112

Source

Pays des Ecrins