

# Les Vigneaux

CC du Pays des Ecrins



*Le secteur des Vigneaux vous donne l'impression d'être seul au monde !*

*Au départ de ce secteur, deux pistes sont possibles : la piste n°20 Le Chambon et la piste n°22 La Gyronde.*

## Infos pratiques

Pratique : Ski de fond

Échelle de cotation :

Niveau : Piste débutants, Piste skieurs confirmés

# Description

**Accès** : Depuis la N94 Gap-Briançon, bifurquer à l'Argentière-la-Bessée en direction de Puy-Saint-Vincent - Vallouise (D994E).

Une fois arrivé aux Vigneaux, toujours via la D994E, un peu avant la sortie du village, prenez le pont du Rif, en direction de Puy-Saint-Vincent. Le départ de la piste est situé au niveau du pont.

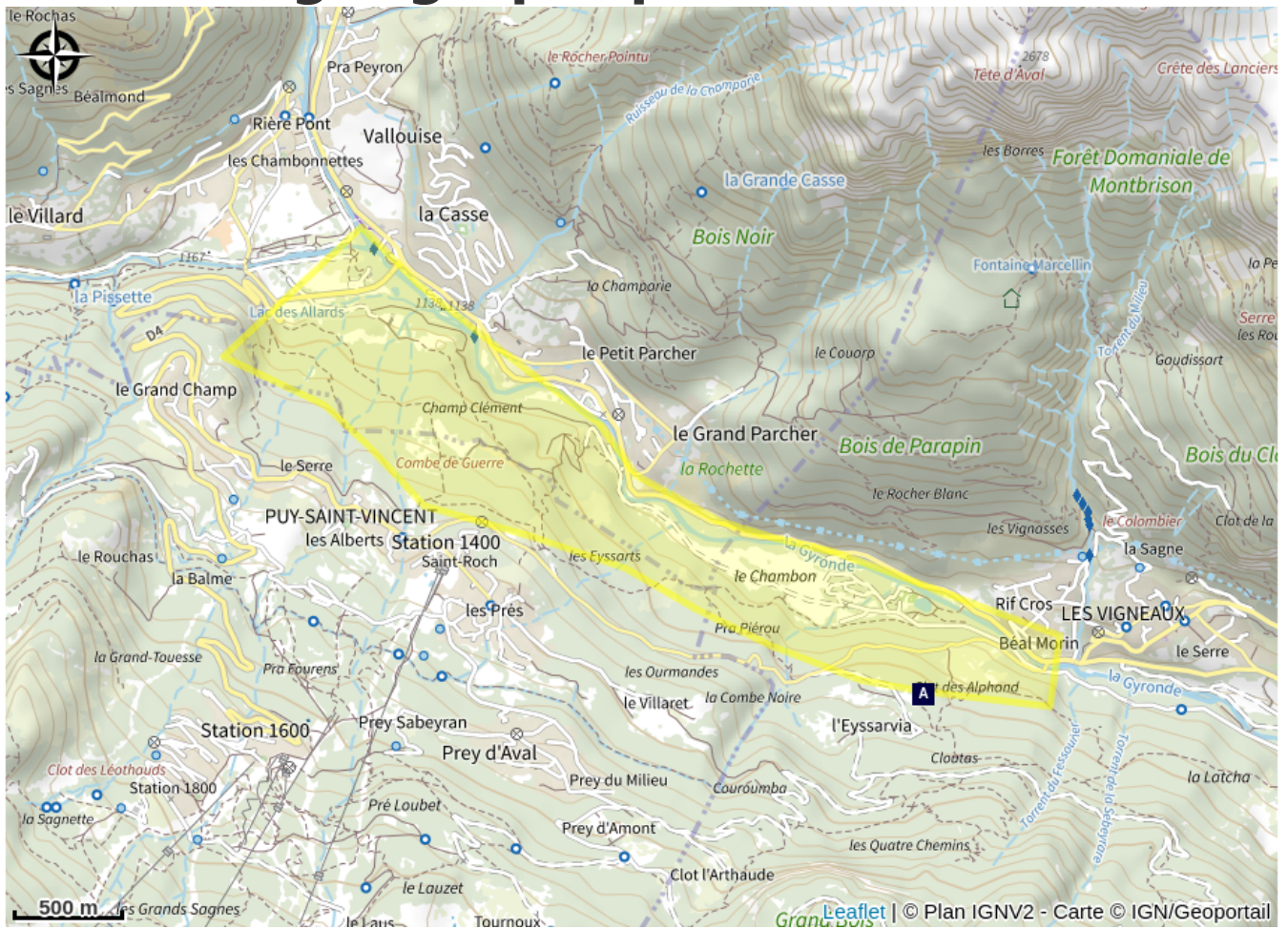
**Liens utiles** :

**Pour consulter les conditions du domaine, cliquez [ici](#).**

**Informations disponibles sur les accès et les transports dans l'onglet Infos pratiques de notre site : <https://www.paysdesecrins.com>**

**Parking** : Il est conseillé de se garer au niveau du pont du Rif, de l'autre côté de la Gyronde, à la sortie du village des Vigneaux.

# Situation géographique



- Four banal de Serre Parren (A)
- Oratoire (C)

Fontaine (B)

# Toutes les infos pratiques

## **Recommandations**

### **Quelques règles :**

- Les pistes de ski de fond sont damées, balisées, sécurisées. Leur accès est payant et réservé aux skieurs nordiques
- Vous empruntez ces pistes sous votre propre responsabilité : informez-vous des conditions météo, des fermetures de pistes, ne surestimez pas vos possibilités
- Respectez la signalétique : sens des pistes, dangers, interdictions, fermeture pour risques d'avalanche
- Les chiens sont interdits sur les pistes de ski de fond
- La pratique des activités nocturnes et de tir de biathlon sur le domaine nordique doivent être encadrées par un professionnel
- La fréquentation des pistes en dehors des heures d'ouverture est dangereuse et interdite (présence d'engins de damage)
- Emportez vos déchets

### ***Sachez que les circuits sont possibles en skating ou en technique classique (alternatif).***

Les conditions de pratique sont très agréables toute la journée en hiver. Cependant, dès le mois de mars, privilégiez la pratique le matin, certaines pistes peuvent être vite au soleil.

L'achat du Pass pour les pistes de ski de fond est possible au Chalet nordique et aux caisses des remontées mécaniques de Pelvoux. N'hésitez pas à vous munir du plan des pistes !

**Attention** : Ces informations sont données à titre indicatif. Il est de votre responsabilité de vérifier le bulletin météo et les conditions avant votre départ. L'Office de tourisme et le PNE ne pourront aucunement être portés responsable en cas d'accident. En cas de doutes, s'adresser à des professionnels : moniteurs ou loueurs de matériels.

**Coordonnées des secours** : Secours Montagne : 04 92 22 22 22 ou 112

## Source

Pays des Ecrins

# Sur votre chemin...

---



### ~~~~ Four banal de Serre Parren (A)

Ne manquez pas le four banal de Serre Parren, situé dans le centre du village des Vigneaux.

Crédit photo : CDRP05

---



### Fontaine (B)

Superbe fontaine en bois, idéale pour se rafraîchir lors de la traversée du village des Vigneaux (eau potable).

Crédit photo : CDRP05

---



### ~~~~ Oratoire (C)

Passez à proximité de ce bel oratoire, à la sortie du village des Vigneaux.

Crédit photo : CDRP05