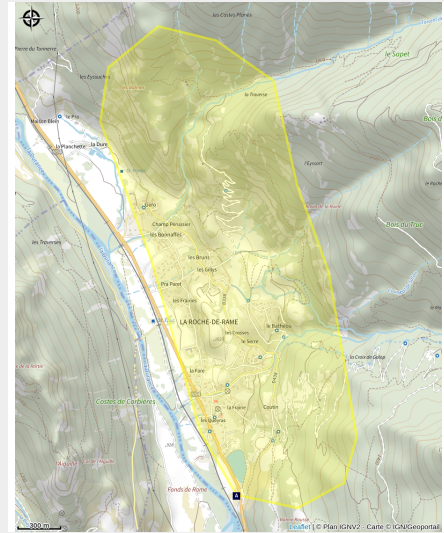


La Roche de Rame

CC du Pays des Ecrins



(Nicolas Bianchi - Parc national des Ecrins)



Un haut lieu de l'histoire de l'escalade dans le val Durance, avec notamment le premier 9a des Hautes-Alpes.

Avec des approches courtes, des styles et des ambiances très variés, le secteur de La Roche convient autant à l'escalade familiale qu'au grimpeur de haut niveau. Situé au cœur du val Durance, à 1000 m d'altitude, on peut y grimper toute l'année.

Infos pratiques

Pratique : Escalade

Type : Voie

Période : Toute l'année selon l'enneigement

Orientation : ↑ N, ↓ S, ↙ SO, ← O

Thèmes : Géologie, Histoire et architecture

Description

Si on marche 30 minutes pour se rendre à la paroi du Villard, on peut assurer depuis la voiture au secteur « centre village ». Ça laisse le choix quant à l'humeur du jour.

Les falaises qui entourent La Roche de Rame font partie de l'histoire du haut niveau dans les Hautes-Alpes. Les 8 du Batheou et du Centre sont représentatifs des cotations de l'époque, pas vraiment « low cost », et on se doit de faire « la coche » dans un de ces 8 pour intégrer le sérail des octogradistes.

Depuis, les sites se sont étoffés de voies plus abordables et de nouveaux ont vu le jour. Récemment, sous la houlette de grimpeurs locaux, la mairie a entrepris de rééquiper les falaises situées sur son territoire. On y trouvera donc un équipement de qualité, parfois revisité tout en gardant l'âme des ouvriers. Cela offre une deuxième jeunesse au Bathéou et au Villard, sur un caillou souvent neuf.

Pour les tout jeunes grimpeurs, la Carrière est un endroit idéal pour faire ses premiers pas sous l'œil de son doudou posé tout près, un peu inquiet.

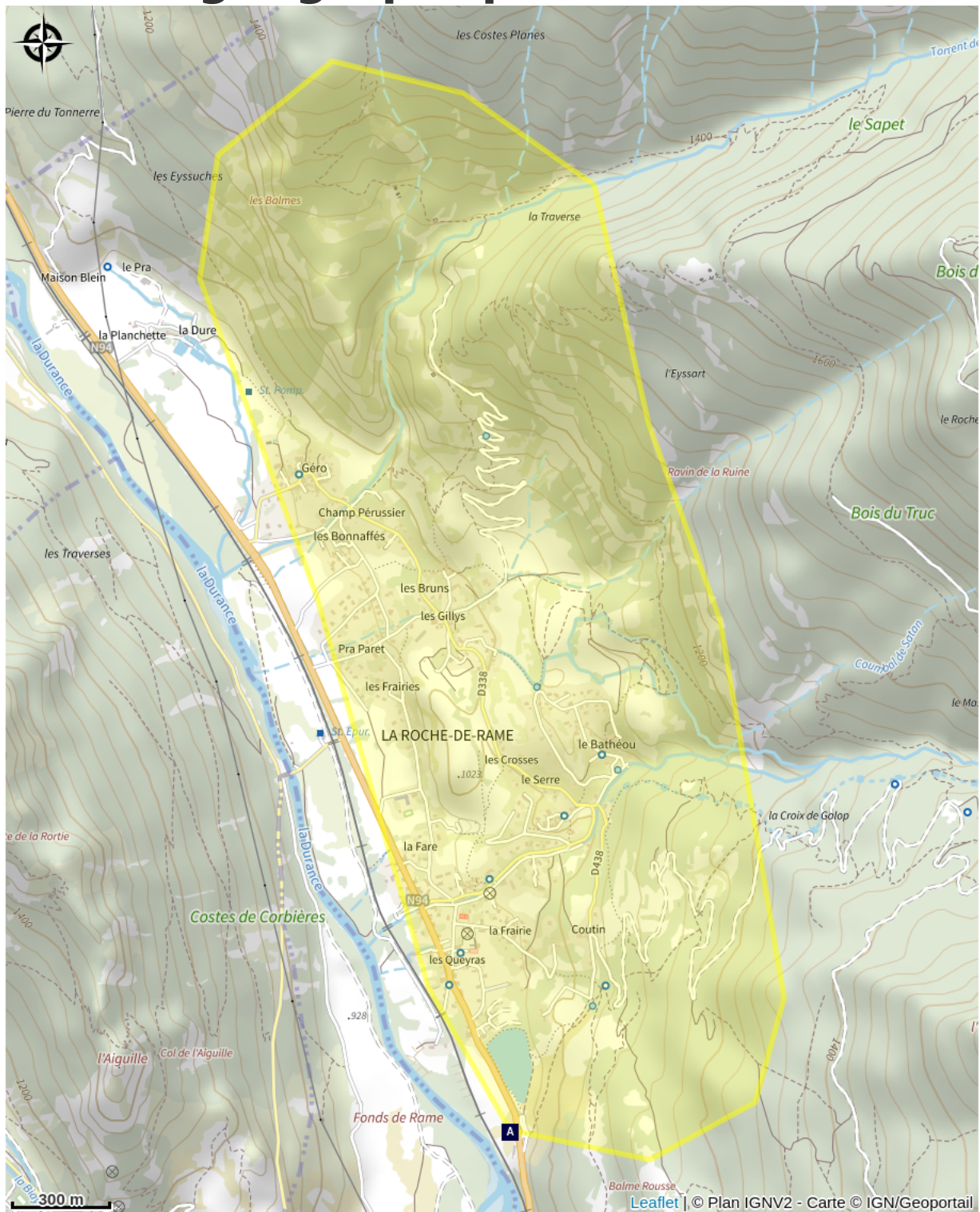
Enfin, Géro propose une escalade essentiellement dans le 5 et le 6, plutôt démocratique et idéale pour le grimpeur aguerri qui cherche avant tout à se faire plaisir.

Rocher : calcaire

Infos : JJ Rolland
Mairie de la Roche de Rame.
Association « Rock'n bolt 05»

Pour des informations plus précises, veuillez consulter le topo Briançon Climbs de 2022.

Situation géographique



Toutes les infos pratiques

Recommandations

Le bathéou et Centre village sont situés en agglomération ou sur des propriétés privées. Veuillez à respecter ces lieux. Pas de chiens, pas de bruit et garez-vous au mieux afin de ne pas gêner les riverains.

L'encadrement par un professionnel de la montagne diplômé pour la pratique de l'escalade est recommandé.

L'encadrement par un professionnel de la montagne diplômé pour la pratique de l'escalade est recommandé.

Source

Parc national des Ecrins