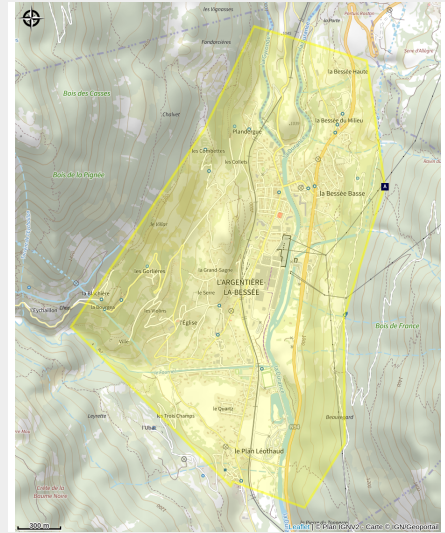


L'Argentière la Bessée

CC du Pays des Ecrins



(Nicolas Bianchi - Parc national des Ecrins)



Il existe une grosse densité de falaise dans ce coin de vallée, à la croisée du Fournel, de la Vallouise et du Briançonnais.

L'Argentière a tourné la page de l'industrie pour se tourner vers le tourisme. L'escalade y trouve une place très importante par la proximité des falaises et par son club Face, très dynamique, et à l'origine du fameux « tout à bloc ».

Infos pratiques

Pratique : Escalade

Type : Voie

Période : Toute l'année

Orientation : ↑ N, → E, ↓ S, ← O

Thèmes : Géologie, Sommet

Description

Situé à 1000 m d'altitude, le village s'étale le long de la Durance. Les sites d'escalades sont orientés Est ou Ouest pour la plupart et permettent de jouer en fonction des températures.

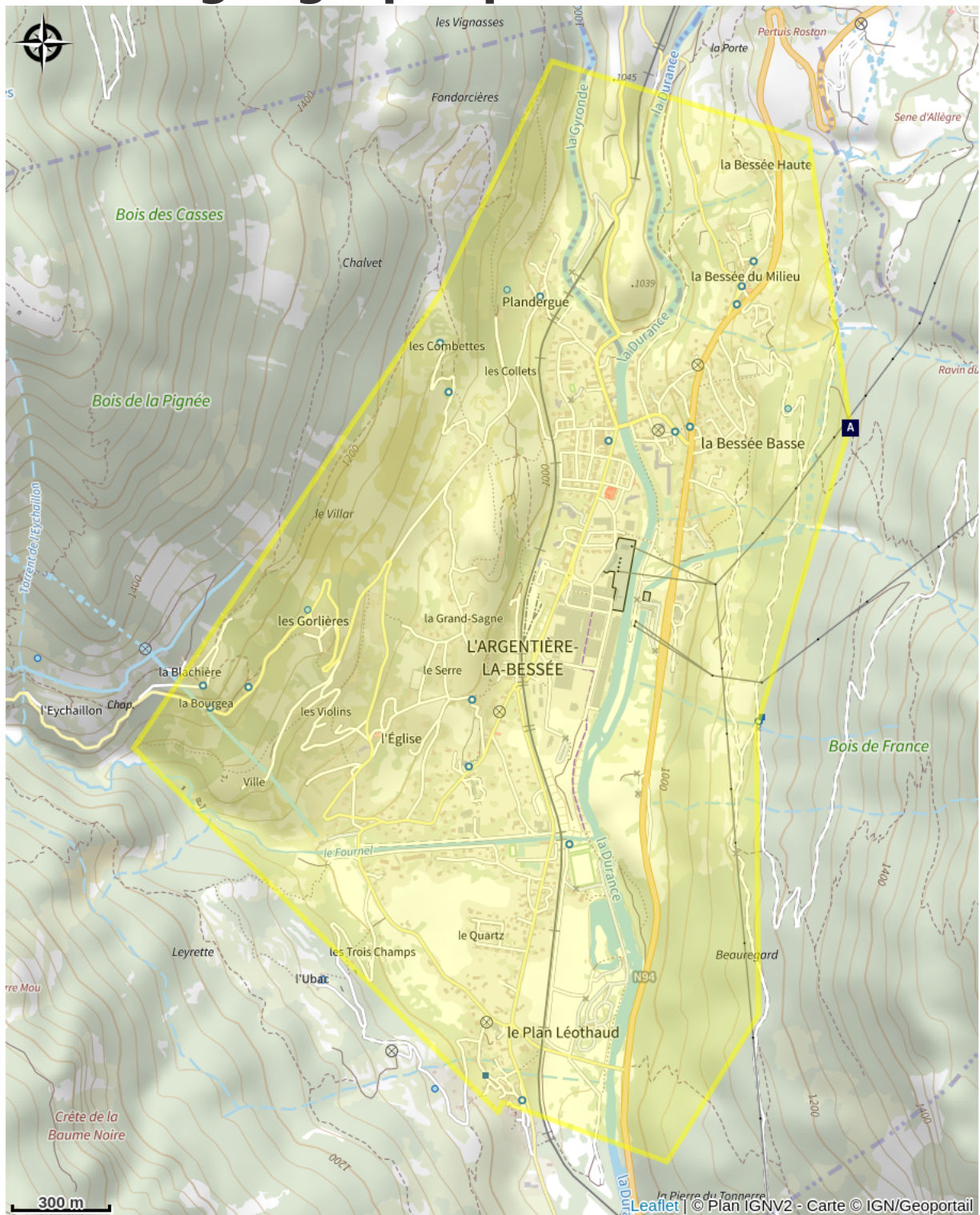
Ils sont tous d'un accès facile et surplombent cette ancienne ville minière, puis industrielle sous l'ère Péchiney, dont ne subsistent aujourd'hui que quelques hangars comme vestige de ce passé révolu. L'Argentière c'est dorénavant tournée vers le tourisme, et la vue est bien belle dès que l'on prend la peine de lever les yeux. L'escalade se déroule dans des petits sites sympathiques, souvent équipés pour la jeunesse, et qui font la joie des encadrants du secteur.

Ici, on grimpe sur du calcaire varié, assez schisteux dans le secteur des Collets, et franchement surprenant côté Ouest dans le secteur Conduites forcées.

Le Rif d'Oriol sort du lot avec son étrange rocher plissé qui le fait ressembler à une huitre, mais aussi par son étroitesse et l'orientation, qui lui assurent une grande fraîcheur même en plein été.

Pour des informations plus précises, veuillez consulter le topo Briançon Climbs de 2022.

Situation géographique



Point de vue (A)

~~~~~ Horloge des Hermès (B)

# Toutes les infos pratiques

## **Recommandations**

Les secteurs « Collet » et « Horloge » sont prisés par les collectivités. Le rif d'Oriol peut-être saturé en plein été. Attention à la nidification des faucons au printemps sur ce secteur.

L'encadrement par un professionnel de la montagne diplômé pour la pratique de l'escalade est recommandé.

## **Source**

Parc national des Ecrins

# Sur votre chemin...

---



## Point de vue (A)

Profitez du beau point de vue sur les gorges de la Durance, le "mur des Vaudois" et la conduite forcée en pont au dessus de la Durance.

Crédit photo : CDRP05

---



## ~ Horloge des Hermès (B)

Un petit sentier sur la gauche de l'itinéraire conduit à l'Horloge des Hermès (petit belvédère sur la cité industrielle).

Crédit photo : CDRP05