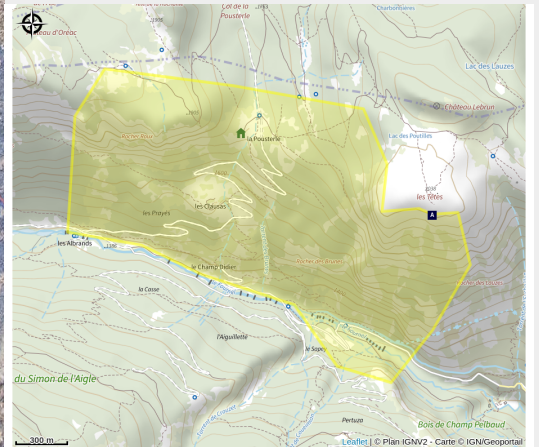


# Fournel

CC du Pays des Ecrins



Escalade Fournel (Rogier Van Rijn)



*Un havre de paix à quelques minutes de l'Argentière la Bessée, où se concentrent un grand nombre de sites d'escalade, de qualité hors pair et souvent de haut niveau.*

Une vallée étroite qui s'étend de l'Argentière la Bessée jusqu'aux portes du Champoléon. Par chance, toutes les falaises sont concentrées à l'entrée du bassin. Elles sont destinées aux grimpeurs confirmés et au haut niveau, dans un cadre magnifique.

## Infos pratiques

Pratique : Escalade

Type : Couenne

Période : Printemps, Eté, Automne

Orientation : ↓ S

Thèmes : Faune, Flore, Géologie, Point de vue

# Description

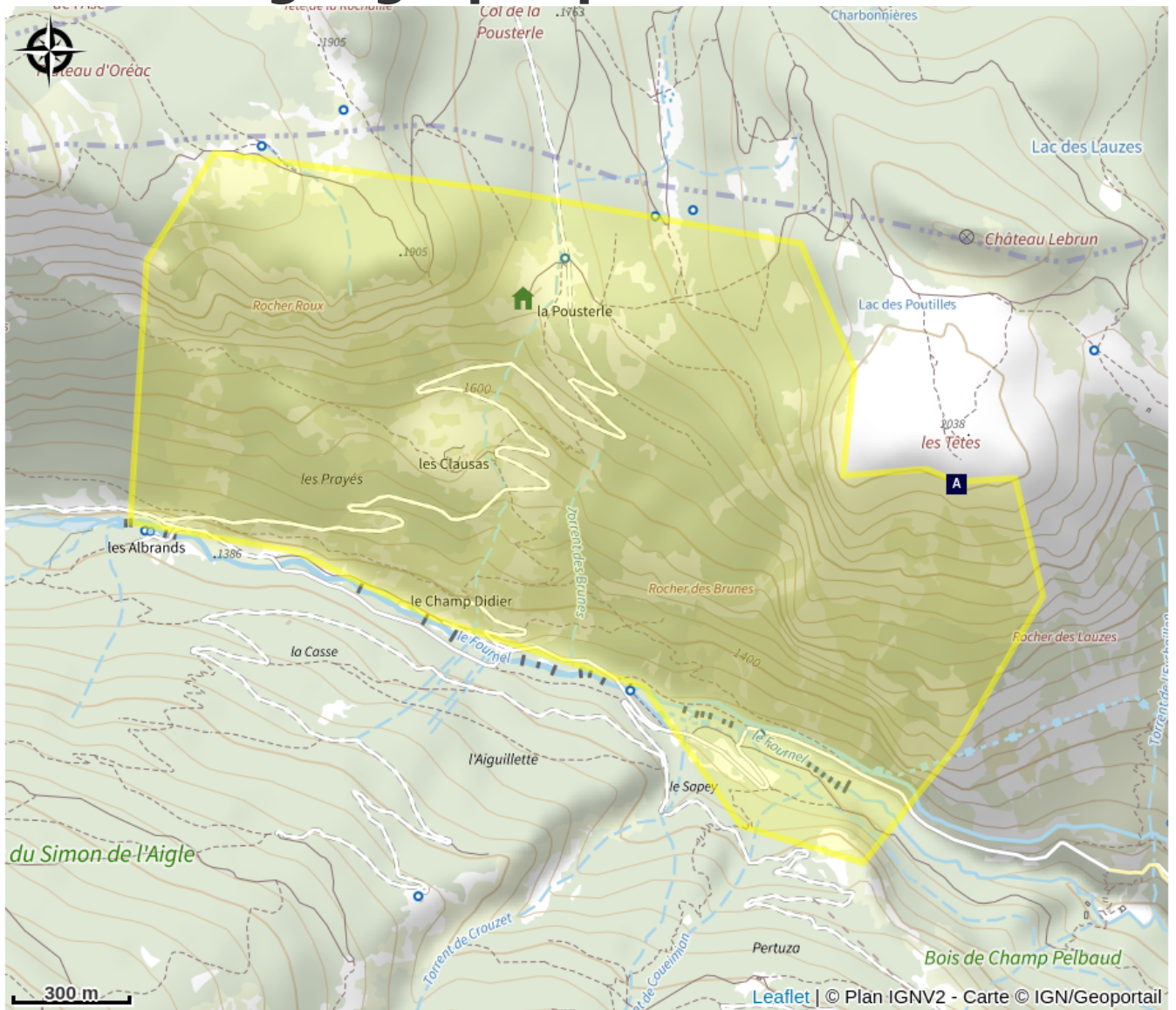
Dès l'entrée de la vallée, on oublie le monde d'en bas. La haute falaise qui domine la route a un air de Verdon, et juste en face, le secteur de l'atelier rivalise lui aussi avec sa cousine des Alpes de Haute Provence. La qualité du rocher est bien présente et on sait alors que l'escalade va être exigeante. Au rocher des Brumes, les uniques colonnettes des Hautes Alpes font du pied à qui saura les serrer et invitent à une escalade athlétique et toute en « conti ». Plus loin là-haut, dominant le vallon et permettant d'embrasser ce lieu unique, Oréac et son balcon bénéficient d'un ensoleillement généreux, tout autant que le dévers de la grotte qui mettra à mal les avant-bras les mieux endurcis. Escalade athlétique sur bonnes prises dans le secteur du haut, plus en finesse au balcon ,les deux spots sont des havres de tranquillité.. Entre tous ces secteur, Jo tango est bien discret, caché par les arbres. Les longueurs continuent de voir le jour et l'escalade technique est à l'honneur sur un rocher varié.

Tous les sites sont situés entre 1300 à 1900 m d'altitude, parfait pour l'été, où l'on peut jouer avec l'ombre, et compter sur les thermiques pour assurer la « collante ».

**Cotations** : 6a au 9a

**Pour des informations plus précises, veuillez consulter le topo Briançon Climbs de 2022.**

# Situation géographique



# Toutes les infos pratiques

## **Recommandations**

Les secteurs ne sont pas accessibles avec des enfants.

Corde de 80, 15 dégaines, casque.

Attention, le téléphone ne passe pas toujours.

L'encadrement par un professionnel de la montagne diplômé pour la pratique de l'escalade est recommandé.

L'encadrement par un professionnel de la montagne diplômé pour la pratique de l'escalade est recommandé.

## **Source**

Parc national des Ecrins