

Domaine nordique de Vallouise

CC du Pays des Ecrins



Plan ski de fond la Vallouise

*Le domaine nordique de Vallouise peut être divisé en quatre secteurs : le secteur de **La Vallouise**, de **L'Onde**, de **Pelvoux** et des **Vigneaux**.*

Le domaine nordique de Vallouise vous offre un grand nombre de possibilités, qui s'adapteront à votre niveau et vos envies : 35 km de pistes sont à votre disposition et vous feront découvrir les alentours de Vallouise, de la Vallée de l'Onde, du Gyr en direction de Pelvoux et de la Gyronde en direction des Vigneaux. Ce domaine est parfait à la fois pour la découverte du pas de patineur ou du skating, mais aussi pour l'entraînement plus soutenu, avec de longs parcours réguliers avec un peu de dénivelé.

Infos pratiques

Pratique : Ski de fond

Échelle de cotation :

Niveau : Piste débutants, Piste skieurs de bon niveau, Piste skieurs confirmés, Piste très difficile

Description

Accès : Depuis la N94 Gap-Briançon, bifurquer à l'Argentière-la-Bessée en direction de Puy-Saint-Vincent - Vallouise (D994E).

Un peu avant le village de Vallouise, bifurquer à gauche en direction de Puy-Saint-Vincent Station (en face de la pharmacie). Juste après le passage du pont, gardez vous sur le parking qui se situe en face de la Maison des Écrins et du Chalet Nordique.

Liens utiles :

Pour consulter les conditions du domaine, cliquez [ici](#).

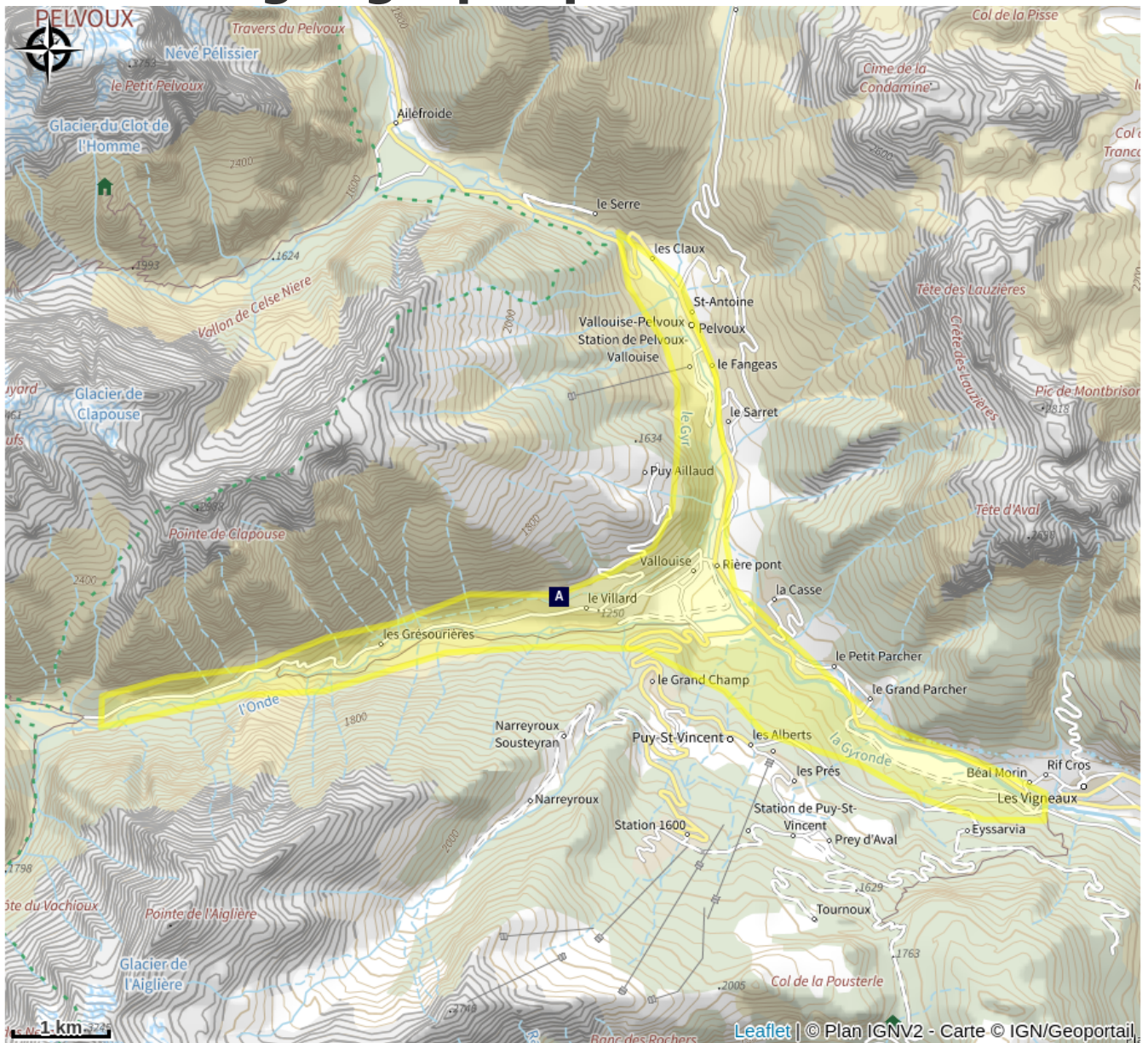
Informations disponibles sur les accès et les transports dans l'onglet Infos pratiques de notre site : <https://www.paysdesecrins.com>

Parkings : Il est conseillé de se garer au niveau de la Maison des Écrins et du Chalet Nordique pour l'achat de votre Pass au chalet. Les pistes de ski de fond de Vallouise partent toutes de cet endroit.

Si vous avez déjà votre Pass, il est également possible de partir du parking situé au niveau du Pont Gérendoine. En partant de ce point, un grand nombre de boucles sont également possibles.

Sachez qu'un départ est également possible depuis la station de Pelvoux. De ce point, quatre circuits sont possibles. Et qu'un départ est envisageable des Vigneaux, pour deux circuits.

Situation géographique



- Four banal de Serre Parren (A)
- Oratoire (C)

Fontaine (B)

Toutes les infos pratiques

Recommandations

Quelques règles :

- Les pistes de ski de fond sont damées, balisées, sécurisées. Leur accès est payant et réservé aux skieurs nordiques
- Vous empruntez ces pistes sous votre propre responsabilité : informez-vous des conditions météo, des fermetures de pistes, ne surestimez pas vos possibilités
- Respectez la signalétique : sens des pistes, dangers, interdictions, fermeture pour risques d'avalanche
- Les chiens sont interdits sur les pistes de ski de fond
- La pratique des activités nocturnes et de tir de biathlon sur le domaine nordique doivent être encadrées par un professionnel
- La fréquentation des pistes en dehors des heures d'ouverture est dangereuse et interdite (présence d'engins de damage)
- Emportez vos déchets

Sachez que les circuits sont possibles en skating ou en technique classique (alternatif).

Les conditions de pratique sont très agréables toute la journée en hiver. Cependant, dès le mois de mars, privilégiez la pratique le matin, certaines pistes peuvent être vite au soleil.

N'hésitez pas à vous munir du plan des pistes au Chalet Nordique de Vallouise ou au point d'informations des remontées mécaniques de Pelvoux !

Attention : Ces informations sont données à titre indicatif. Il est de votre responsabilité de vérifier le bulletin météo et les conditions avant votre départ. L'Office de tourisme et le PNE ne pourront aucunement être portés responsable en cas d'accident. En cas de doutes, s'adresser à des professionnels : moniteurs ou loueurs de matériels.

Coordonnées des secours : Secours Montagne : 04 92 22 22 22 ou 112

Source

Pays des Ecrins

Sur votre chemin...



~~~~ Four banal de Serre Parren (A)

Ne manquez pas le four banal de Serre Parren, situé dans le centre du village des Vigneaux.

Crédit photo : CDRP05



Fontaine (B)

Superbe fontaine en bois, idéale pour se rafraîchir lors de la traversée du village des Vigneaux (eau potable).

Crédit photo : CDRP05



~~~~ Oratoire (C)

Passez à proximité de ce bel oratoire, à la sortie du village des Vigneaux.

Crédit photo : CDRP05