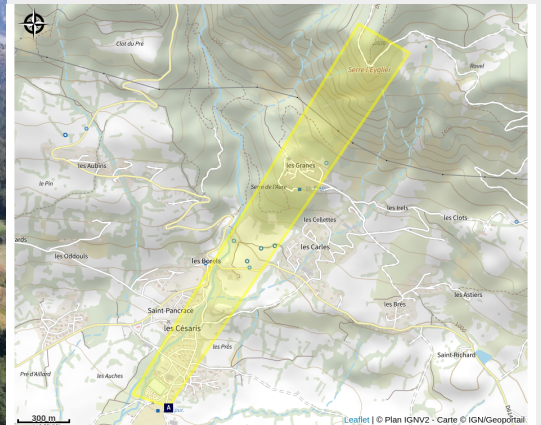


Décollage de Serre l'Eyglier

CC Serre-Ponçon Val d'Avance



Décollage de La Bâtie-Neuve (CCSPVA)



*Site de parapente et de delta labellisé FFVL. Très beau site de décollage de la forêt du Sapet avec des conditions thermiques généreuses ; vol au-dessus des crêtes des Aiguilles de Chabrières et panorama sur le lac de Serre-Ponçon. Niveau 2-3, pour pilotes **très autonomes**.*

Le thermique (très) généreux en après midi, permet de raccrocher au Piolit et aux Aiguilles de Chabrières, avec la magnifique vue sur Lac. Permet aussi un départ vers le Champsaur et Grenoble pour les plus aguerris. Belle restit en soirée, plus accessible. Décollage falaise "émouvant", réservé au pilotes parfaitement autonomes !

Infos pratiques

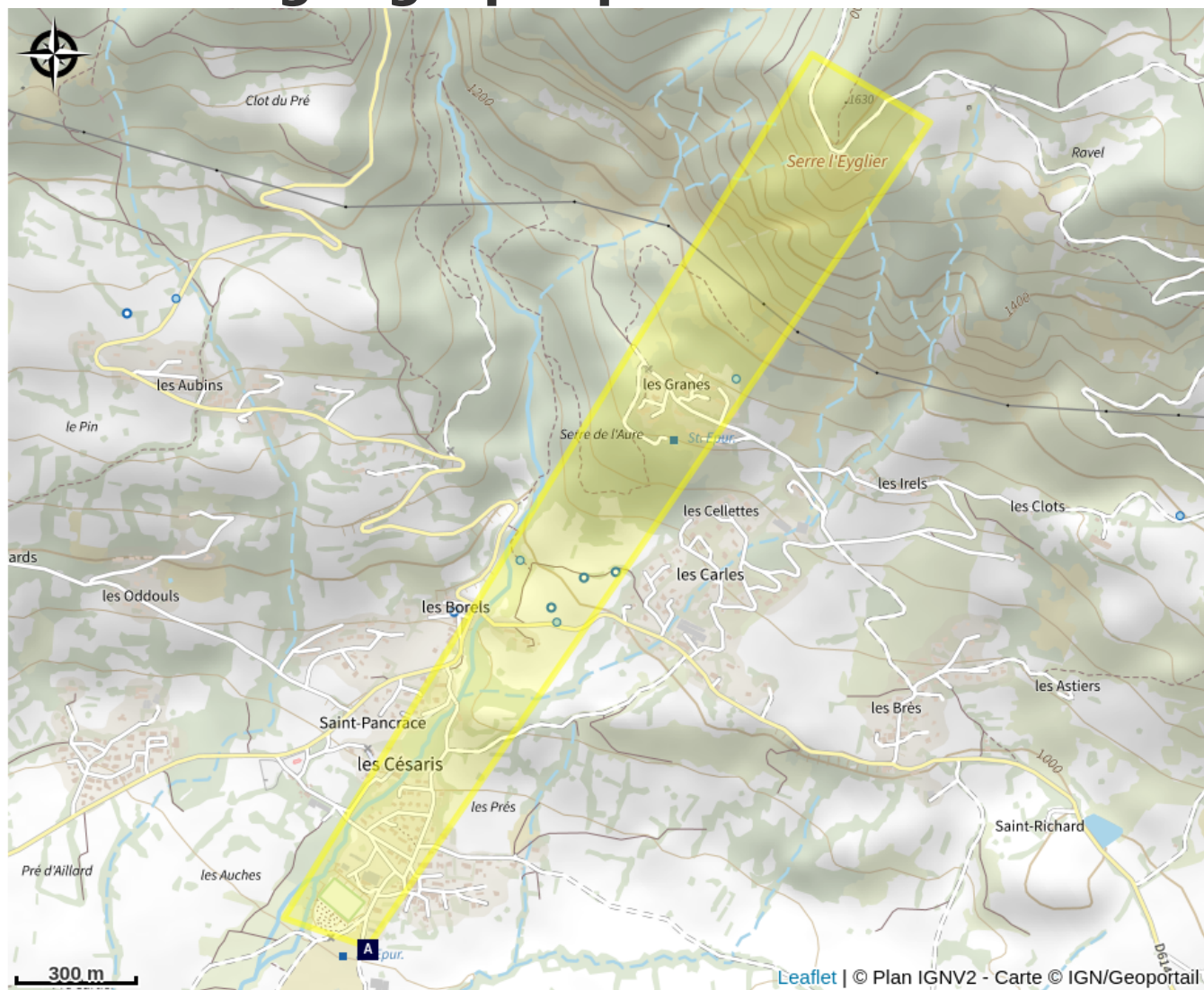
Pratique : Parapente

Description

Décollage labélisé FFVL falaise en face ouest. Thermique soutenu.
Herbe.

Amerrissage aux Cesaris (sur la route à la montée)

Situation géographique



Toutes les infos pratiques

Recommandations

- Site dangereux par tendance Nord. Attention lorsque la brise parvient à contrer le vent météo.
- Attention au vent O-N/O redressé par le thermique au décollage mais dangereux en vol.
- Finesse 10.

Accessibilité

Depuis Gap :
emprunter la N.94 en direction d'Embrun. Arrivé à La Bâtie-Neuve, prendre à gauche, la D.214. Arrivé au lieu-dit «les Borels» où un parking en face d'un bistrot permet de garer une voiture (bien pratique pour l'organisation des navettes), prendre à droite la D.614 sur environ 700m, puis prenez sur votre gauche une petite route en direction du lieu-dit «les Clots». Cette route débouche sur le chemin forestier du Sapet praticable en voiture. Empruntez-le sur environ 4km. Vous finirez par apercevoir sur votre gauche le tremplin Delta ainsi que le décollage parapente. La chemin forestier s'élargissant au niveau du décollage, il est possible d'y garer plusieurs véhicules et de faire demi-tour sans problème.
Attention : les véhicules bas seront en difficulté sur la piste.