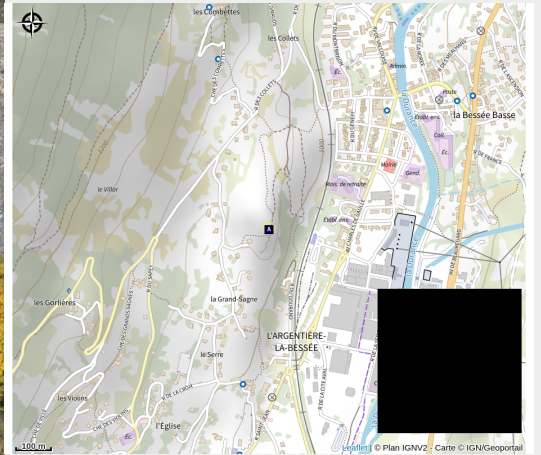


# Putain de bloc

CC du Pays des Ecrins



(Nicolas Bianchi - Parc national des Ecrins)



Belle envolée facile.

## Infos pratiques

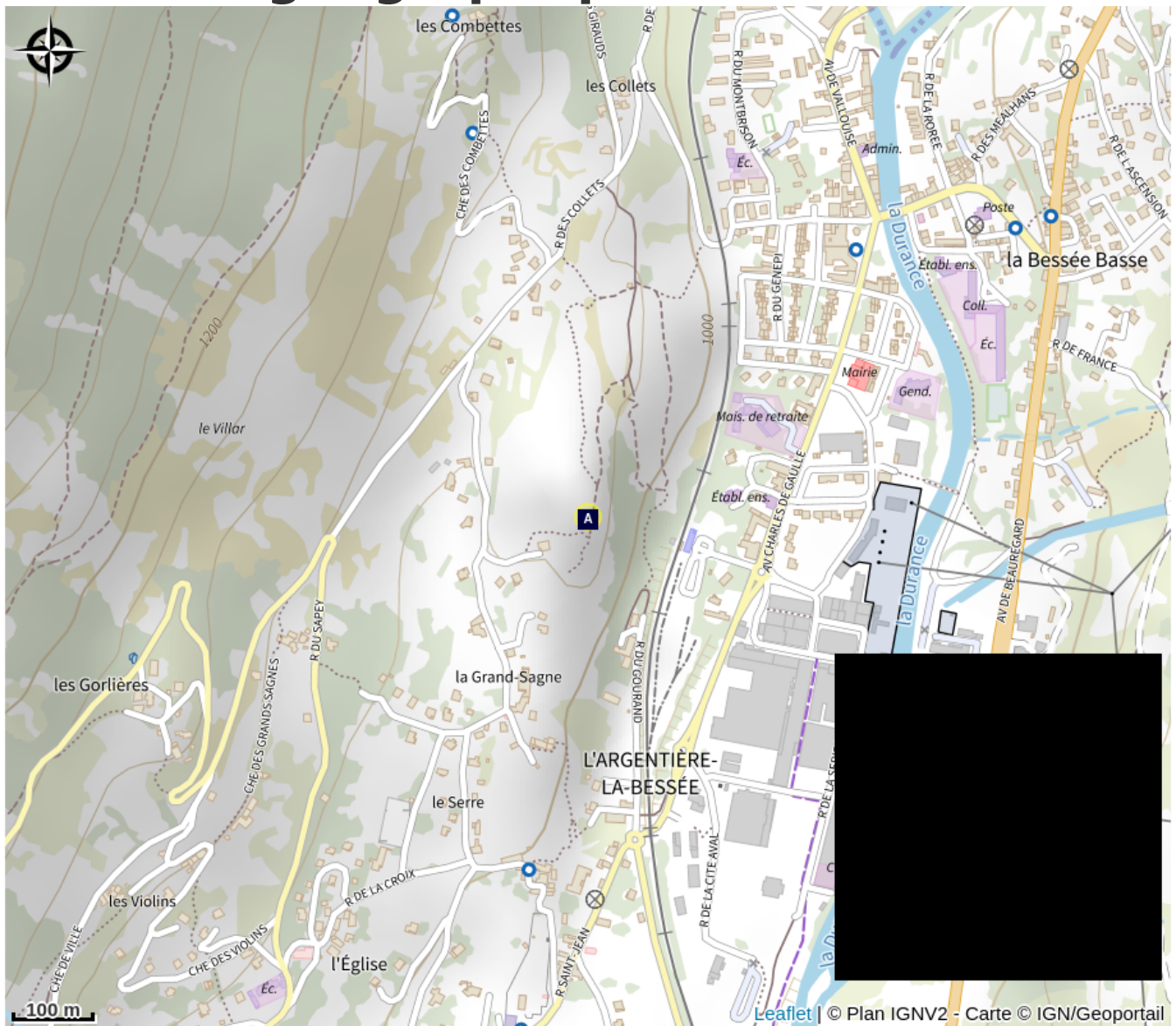
Pratique : Escalade

Hauteur : 18 m

Type : Voie simple

Cotation : 4c

# Situation géographique



~~~~~ Horloge des Hermès (A)

# Toutes les infos pratiques

## **Recommandations**

Attention à l'assurage depuis la vire.

L'encadrement par un professionnel de la montagne diplômé pour la pratique de l'escalade est recommandé.

**Pour des informations plus précises, veuillez consulter le topo Briançon Climbs de 2022.**

## **Matériel**

10 dégaines + relais

## **Équipement**

Scellements. Relais sur chaines.

# Sur votre chemin...

---



## ~~~~ Horloge des Hermès (A)

Un petit sentier sur la gauche de l'itinéraire conduit à l'Horloge des Hermès (petit belvédère sur la cité industrielle).

Crédit photo : CDRP05